

ブラジル経済指標 2013年8月

各四半期の国内総生産(GDP)伸び率

国内総生産(GDP)動向 - 四半期別		
年・四半期	前期比 (%)	前年同期比 (%)
08年第1	0.7	5.8
08年第2	1.6	6.1
08年第3	1.8	6.8
08年第4	-3.6	5.1
09年第1	-0.8	-1.8
09年第2	1.9	-1.2
09年第3	1.3	-1.2
09年第4	2.0	4.3
10年第1	2.7	9.0
10年第2	1.2	8.8
10年第3	1.2	6.7
10年第4	0.7	5.0
11年第1	1.3	4.2
11年第2	0.8	3.1
11年第3	0.0	2.1
11年第4	2.7	1.4
12年第1	0.2	0.8
12年第2	0.4	0.5
12年第3	0.6	0.9
12年第4	0.6	0.9
13年第1	0.6	1.9
13年第2	1.5	3.3

2012年第2四半期からのGDP伸び率の比較

TABELA I.1 - Principais resultados do PIB a preços de mercado do 2º Trimestre de 2012 ao 2º Trimestre de 2013

Taxas (%)	2012.II	2012.III	2012.IV	2013.I	2013.II
Acumulado ao longo do ano / mesmo período do ano anterior < Anexo: Tabela 3 >	0,6	0,7	0,9	1,9	2,6
Últimos quatro trimestres / quatro trimestres imediatamente anteriores < Anexo: Tabela 4 >	1,2	0,9	0,9	1,2	1,9
Trimestre / mesmo trimestre do ano anterior < Anexo: Tabela 2 >	0,5	0,9	1,4	1,9	3,3
Trimestre / trimestre imediatamente anterior (com ajuste sazonal) < Anexo: Tabela 7 >	0,1	0,4	0,8	0,6	1,5

Fonte: IBGE, Diretoria de Pesquisas, Coordenação de Contas Nacionais

部門別の GDP 伸び率

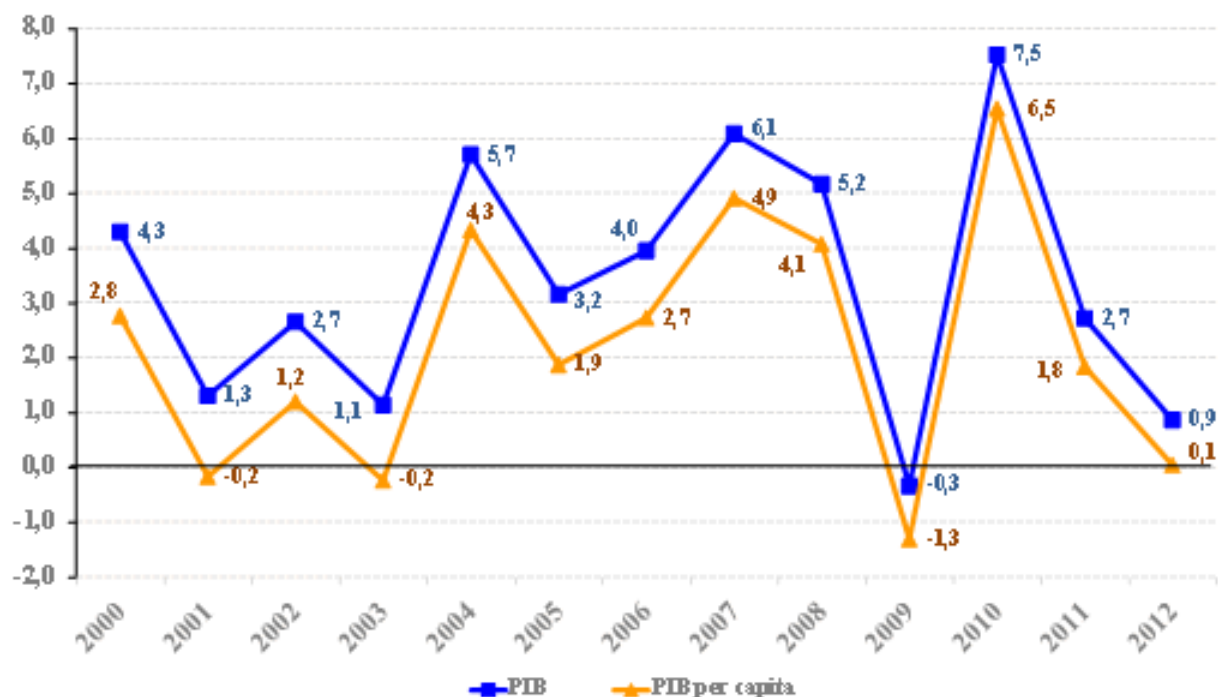
PERÍODO DE COMPARAÇÃO	INDICADORES						
	PIB	AGROPEC	INDUS	SERV	FBCF	CONS. FAM	CONS. GOV
2º TRI 2013 / 1º TRI 2013	1,5%	3,9%	2,0%	0,8%	3,6%	0,3%	0,5%
2º TRI 2013 / 2º TRI 2012	3,3%	13,0%	2,8%	2,4%	9,0%	2,3%	1,0%
Acum. em 4 tri / 4 tri imediatamente anteriores	1,9%	7,4%	0,1%	1,9%	0,2%	2,9%	2,2%
Acum. 2013 / Acum. 2012	2,6%	14,7%	0,8%	2,1%	6,0%	2,2%	1,3%
VALORES CORRENTES NO TRIMESTRE (R\$)	1.201,9 bilhões	74,4 bilhões	260,9 bilhões	689,8 bilhões	223,8 bilhões	740,9 bilhões	242,4 bilhões

TAXA DE INVESTIMENTO (FBCF/PIB) 2º TRI 2013 = 18,6%

TAXA DE POUPANÇA (POUP/PIB) 2º TRI 2013 = 16,6%

2000年から2012年のGDP/一人当たりのGDP伸び率の推移

GRÁFICO II.1 - PIB e PIB per capita
Taxa (%) de crescimento anual



出所—IBGE

2004年から2012年の分野別GDP推移

年度別	2006年	2007年	2008年	2009年	2010年	2011年	2012年
GDP伸び率	4.00%	6.10%	5.20%	-0.30%	7.50%	2.7%	0.9%
農畜産(比率)	5.15%	8.60%	5.80%	-5.20%	6.50%	3.9%	-2.3%
鉱工業	30.90%	4.30%	4.30%	-5.50%	10.1%	1.6%	-0.8%
サービス	63.95%	5.40%	4.80%	2.60%	5.40%	2.7%	1.7%

出所 - ブラジル地理統計院 (IBGE)

鉱工業生産

鉱工業生産伸び率 %			
年月	前月比	前年同月比	年間累計
11.01	0.2	1.1	2.5
11.02	1.9	6.9	4.5
11.03	0.5	-2.1	2.8
11.04	-2.1	-1.3	1.6
11.05	1.3	2.7	1.8
11.06	-1.6	0.9	1.7

11.07	0.5	-0.3	1.4
11.08	-0.2	1.8	1.4
11.09	-2.0	-1.6	1.1
11.10	-0.6	-2.2	0.7
11.11	0.3	-2.5	0.4
11.12	0.3	-1.2	0.3
12.01	-2.1	-3.4	-3.4
12.01	-2.1	-3.4	-3.4
12.02	1.3	-3.9	-3.4
12.03	-0.5	-2.1	-3.9
12.04	-0.2	-2.9	-2.8
12.05	-0.9	-4.3	-3.4
12.06	0.2	-5.5	-3.8
12.07	0.3	-2.9	-3.7
12.08	1.5	-2.0	-3.4
12.09	-1.0	-3.8	-3.5
12.10	0.9	2.3	-2.9
12.11	-0.6	-1.0	-2.6
12.12	0.0	-3.6	-2.7
13.01	2.5	5.7	5.7
13.02	-2.5	-3.2	1.1
13.03	-3.3	0.7	-0.5
13.04	1.8	8.4	1.6
13.05	-2.0	1.4	1.7
13.06	1.9	3.1	1.9
13.07	-2.0	2.0	2.0
13.08	0.0	1.5	1.6

2013年8月の鉱工業部門伸び率の内訳

Indicadores da Produção Industrial por Categorias de Uso
Brasil - Agosto de 2013

Categorias de Uso	Variação (%)			
	Agosto 2013/Julho 2013*	Agosto 2013/Agosto 2012	Acumulado Janeiro-Agosto	Acumulado nos Últimos 12 Meses
Bens de Capital	2,6	11,8	13,5	4,6
Bens Intermediários	0,6	-2,0	0,1	-0,2
Bens de Consumo	-0,6	-2,8	0,4	0,9
Duráveis	0,2	-6,3	2,3	3,2
Semiduráveis e não Duráveis	-0,3	-1,6	-0,2	0,2
Indústria Geral	0,0	-1,2	1,6	0,7

Fonte: IBGE, Diretoria de Pesquisas, Coordenação de Indústria

*Série com ajuste sazonal

出所 - IBGE

小売動向

ブラジルの小売動向(%)		
年月	前年同月比	年累計
11.01	8.3	8.3
11.02	8.2	8.2
11.03	4.1	6.9
11.04	10.0	7.6
11.05	6.2	7.4
11.06	7.1	7.3
11.07	7.1	7.3
11.08	6.2	12.3
11.09	5.3	7.0
11.10	4.3	6.7
11.11	6.8	6.7
11.12	6.7	6.7
12.01	7.3	2.6
12.02	9.6	8.7
12.03	12.5	10.3
12.04	6.0	9.2
12.05	8.2	9.0
12.06	1.5	9.1
12.07	1.4	8.8
12.08	10.1	9.0
12.09	8.5	8.9

12.10	9.1	8.9
12.11	8.4	8.9
12.12	5.0	8.4
13.01	5.9	5.9
13.02	-0.2	2.9
13.03	4.5	3.5
13.04	1.6	3.0
13.05	4.5	3.3
13.06	1.7	3.0
13.07	6.0	3.5
13.08	6.2	3.8

2013年8月の各部門別小売

TABELA 1
BRASIL - INDICADORES DO VOLUME DE VENDAS DO COMÉRCIO VAREJISTA E COMÉRCIO VAREJISTA AMPLIADO SEGUNDO GRUPOS DE ATIVIDADES: PMC - Agosto 2013

ATIVIDADES	MÊS/MÊS ANTERIOR (*)			MÊS/IGUAL MÊS DO ANO ANTERIOR			ACUMULADO	
	Taxa de Variação			Taxa de Variação			Taxa de Variação	
	JUN	JUL	AGO	JUN	JUL	AGO	NO ANO	12 MESES
COMÉRCIO VAREJISTA (**)	0,4	2,1	0,9	1,7	6,0	6,2	3,8	5,1
1 - Combustíveis e lubrificantes	0,7	-0,3	-0,7	8,2	7,8	5,3	6,3	7,2
2 - Hiper, supermercados, prods. alimentícios, bebidas e fumo	-0,2	1,9	0,6	-0,7	2,7	5,6	1,3	3,5
2.1 - Super e hipermercados	-0,2	1,6	0,6	-0,6	2,6	5,8	1,4	3,7
3 - Tecidos, vest. e calçados	-1,8	5,3	-1,0	-3,2	6,0	3,6	3,5	4,0
4 - Móveis e eletrodomésticos	2,1	2,6	0,8	2,9	11,0	7,9	5,2	6,6
4.1 - Móveis	-	-	-	-7,8	4,7	0,8	-2,4	1,3
4.2 - Eletrodomésticos	-	-	-	8,9	14,9	12,1	9,0	8,9
5 - Artigos farmacêuticos, med., ortop. e de perfumaria	1,1	1,4	1,1	6,7	11,6	9,9	9,2	9,0
6 - Equip. e mat. para escritório informática e comunicação	-0,8	3,7	7,6	6,9	8,3	8,2	4,9	1,0
7 - Livros, jornais, rev. e papelaria	0,8	0,7	0,9	-3,5	1,5	-0,2	3,5	4,8
8 - Outros arts. de uso pessoal e doméstico	-0,5	3,1	0,1	6,8	11,7	8,5	9,7	10,5
COMÉRCIO VAREJISTA AMPLIADO (***)	0,9	0,6	0,6	-2,0	3,7	-0,8	3,1	4,4
9 - Veículos e motos, partes e peças	-0,2	-3,4	2,6	-9,4	-1,8	-12,6	0,8	2,6
10 - Material de Construção	0,7	0,8	0,8	4,9	10,4	4,9	7,0	6,9

Fonte: IBGE, Diretoria de Pesquisas, Coordenação de Serviços e Comércio.

(*) Séries com ajuste sazonal

(**) O indicador do comércio varejista é composto pelos resultados das atividades numeradas de 1 a 8.

(***) O indicador do comércio varejista ampliado é composto pelos resultados das atividades numeradas de 1 a 10

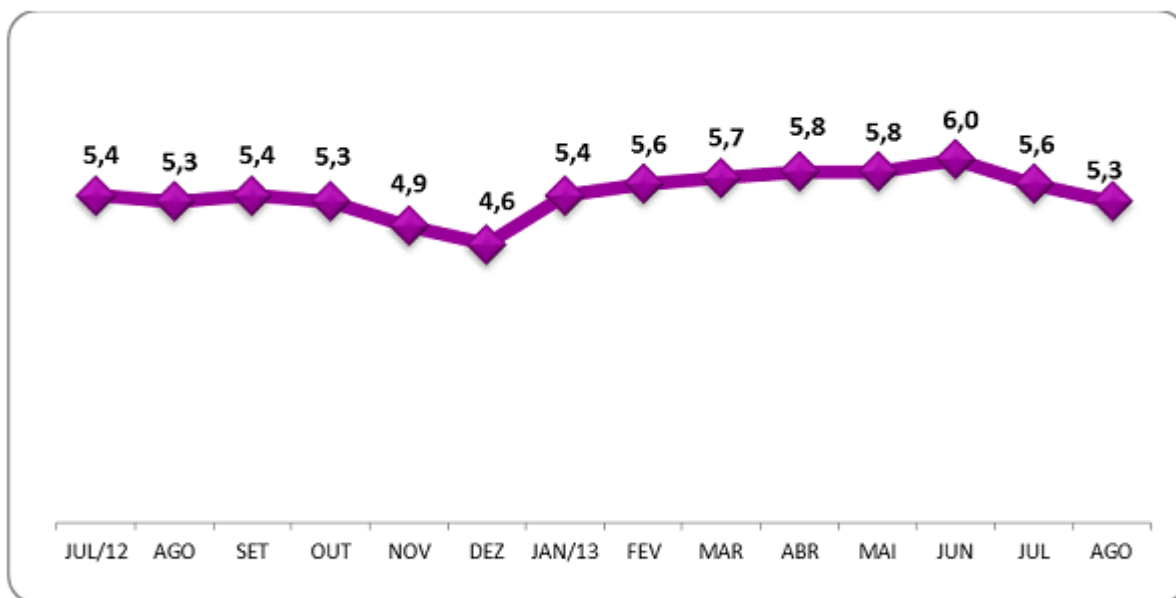
失業率、最低賃金

ブラジルの失業率(%)			最低賃金
年月	月	前年同月	月 R\$
11.01	6.1	7.2	510
11.02	6.4	7.4	510
11.03	6.5	7.6	545
11.04	6.4	7.3	545
11.05	6.4	7.5	545
11.06	6.2	7.0	545
11.07	6.0	6.9	545
11.08	6.0	6.7	545
11.09	6.0	6.2	545
11.10	5.8	6.1	545
11.11	5.2	5.7	545
11.12	4.7	5.3	545
12.01	5.5	6.1	622
12.02	5.7	6.4	622
12.03	6.2	6.5	622
12.04	6.0	6.4	622
12.05	5.8	6.4	622
12.06	5.9	6.2	622
12.07	5.4	6.0	622
12.08	5.3	6.0	622
12.09	5.4	6.0	622
12.10	5.3	5.8	622
12.11	4.9	5.2	622
12.12	4.6	4.7	622
13.01	5.4	5.5	678
13.02	5.6	5.7	678
13.03	5.7	6.2	678
13.04	5.8	6.0	678
13.05	5.8	5.8	678
13.06	6.0	5.9	678
13.07	5.6	5.4	678

13.08	5.3	5.3	678
-------	-----	-----	-----

月間失業率の推移

Taxa de desocupação (%)



FONTE: IBGE, Diretoria de Pesquisas, Coordenação de Trabalho e Rendimento, Pesquisa Mensal de Emprego.

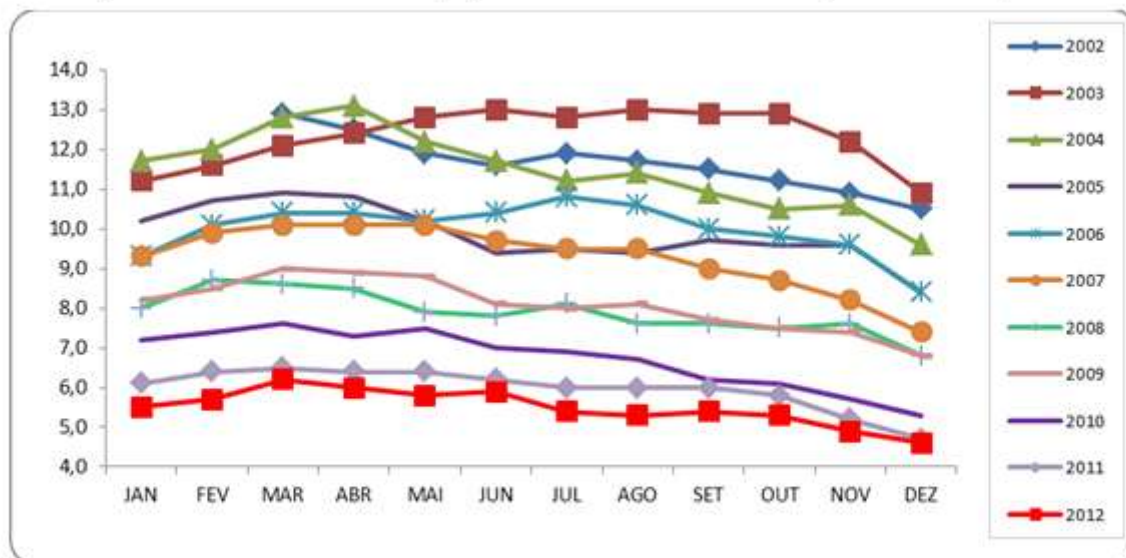
2002年から2013年の6大都市圏の8月の月間失業率の推移

Taxa de desocupação (%)

Mês/ano	Total	Rec	Sal	BH	RJ	SP	PoA
ago/02	11,7	11,9	14,4	11,3	10,1	13,1	7,8
ago/03	13,1	15,0	17,6	12,1	9,5	14,9	9,8
ago/04	11,4	13,5	16,6	10,2	8,6	12,6	8,5
ago/05	9,4	13,4	15,5	8,3	7,4	9,4	7,6
ago/06	10,6	14,9	14,3	8,7	8,2	11,6	8,3
ago/07	9,6	12,9	14,9	7,4	7,4	10,1	7,7
ago/08	7,6	8,3	11,6	6,1	6,9	8,0	5,3
ago/09	8,1	10,9	11,4	7,5	5,6	9,1	5,4
ago/10	6,7	9,0	11,7	5,2	5,7	6,8	4,6
ago/11	6,0	6,7	8,9	4,8	5,1	6,3	5,2
ago/12	5,3	6,7	6,4	4,3	4,7	5,8	3,5
jul/13	5,6	7,6	9,3	4,3	4,7	5,8	3,7
ago/13	5,3	6,2	9,4	4,3	4,5	5,4	3,4

2002年から2012年の6大都市圏の月間失業率の推移グラフ

Evolução da taxa de desocupação no total das seis regiões metropolitanas



FONTE: IBGE, Diretoria de Pesquisas, Coordenação de Trabalho e Rendimento, Pesquisa Mensal de Emprego.

8月の部門別の平均サラリー

Rendimento médio real habitualmente recebido (a preços de AGOSTO de 2013)

Grupamentos de atividade	ago/12	jul/13	ago/13	% mês	% ano
População ocupada	1.858,74	1.851,01	1.883,00	1,7	1,3
Indústria extrativa, de transformação e distribuição de eletricidade, gás e água	1.892,15	1.900,78	1.925,10	1,3	1,7
Construção	1.591,36	1.584,03	1.643,40	3,7	3,3
Comércio, reparação de veículos automotores e de objetos pessoais e domésticos e comércio a varejo de combustíveis	1.511,65	1.484,69	1.481,20	-0,2	-2,0
Serviços prestados à empresa, aluguéis, atividades imobiliárias e intermediação financeira	2.310,92	2.331,39	2.395,20	2,7	3,6
Educação, saúde, serviços sociais, administração pública, defesa e seguridade social	2.588,87	2.527,46	2.584,50	2,3	-0,2
Serviços domésticos	748,63	804,13	792,5	-1,4	5,9
Outros serviços (alojamento, transporte, limpeza urbana e serviços pessoais)	1.631,85	1.607,06	1.632,60	1,6	0,0

過去の年間失業率の推移

年度	2007年	2008年	2009年	2010年	2011年	2012年
失業率	9.3%	7.9%	8.1%	6.7%	6.0%	5.5%

出所 - IBGE

ブラジルの貿易収支(単位 100 万ドル)

年月	輸出			輸入			収支		
	月	前年同月	年累積	月	前年同月	年累積	月	前年同月	年累積
11.01	15,215	11,305	15,214	14,791	11,471	14,791	424	-166	423
11.02	16,733	12,197	31,947	15,534	11,803	30,325	1,199	394	1,622
11.03	19,286	15,727	51,233	17,733	15,059	48,058	1,553	668	3,175
11.04	20,173	15,161	71,406	18,310	13,878	66,368	1,863	1,283	5,038
11.05	23,211	17,703	94,617	19,682	14,259	86,050	3,529	3,444	8,567
11.06	23,692	17,094	*118,306	19,262	14,817	*105,321	4,430	2,277	*12,985
11.07	22,252	17,673	*140,555	19,117	16,316	*124,454	3,135	1,357	*16,101
11.08	26,158	19,236	*166,713	22,285	16,796	*146,754	3,872	2,440	*19,959
11.09	23,285	18,833	189,998	20,211	17,740	166,965	3,074	1,093	23,033
11.10	22,140	18,380	*212,139	19,785	16,527	*186,749	2,355	1,823	*25,388
11.11	21,774	17,687	233,913	21,191	17,376	207,940	583	311	25,971
11.12	22,129	14,463	*256,041	18,312	12,293	*226,251	3,817	2,770	*29,790
12.01	16,141	15,215	16,141	17,433	14,791	17,433	-1,292	424	-1,292
12.02	18,028	16,733	34,169	16,313	15,534	33,746	1,715	1,199	423
12.03	20,911	19,286	55,080	18,892	17,733	*52,640	2,019	1,553	*2,440
12.04	19,566	20,173	74,646	18,685	18,310	71,325	881	1,863	3,321
12.05	23,215	23,211	*97,861	20,262	19,682	*91,587	2,952	3,529	*6,273
12.06	19,353	23,692	113,353	18,126	19,262	107,998	806	4,430	7,070
12.07	21,005	22,252	*138,219	18,126	19,117	*128,270	2,879	3,135	*9,949
12.08	26,159	26,158	*160,599	22,266	22,285	*147,427	3,893	3,872	*13,172
12.09	23,285	23,285	*180,597	20,213	20,211	*164,870	3071	3,074	*15,727
12.10	21,763	22,140	202,360	20,104	19,785	184,870	1,659	2,355	17,386
12.11	20,472	22,129	*222,832	20,658	18,312	*205,647	-186	3,817	*17,185
12.12	19,749	22,129	*242,580	17,499	17,433	*223,142	2,250	1,715	*19,438
13.01	15,967	16,141	15,967	20,003	17,433	20,003	-4,036	-1,292	-4,036
13.02	15,551	18,028	31,518	16,827	16,313	36,830	-1,276	1,715	-5,312
13.03	19,323	20,911	*50,839	19,159	18,892	*55,989	164	2,019	*-5,150
13.04	19,320	19,566	*71,468	19,159	18,685	*77,618	161	881	*-6,150
13.05	23,215	23,215	*93,291	20,253	20,262	*98,683	2,962	2,952	*-5,392
13.06	21,227	19,353	*114,516	18,833	18,126	*117,516	2,394	806	*-3,000
13.07	20,807	21,005	*135,230	22,704	18,126	*140,219	-1,897	2,879	*-4,989
13.08	21,424	26,159	*156,655	20,198	22,266	*160,419	1,226	3,893	*-3,766
13.09	20,996	23,285	*177,650	18,849	20,213	*179,272	2,147	3071	*-1,622

*調整済み

出所 - 通商産業開発省 (MDIC)

2009年から2012年のブラジル貿易の推移

項目	2009年	2010年	2011年	2012年
輸出総額	1,529億9,500万ドル	2,019億1,500万ドル	2,560億4,000万ドル	2,425億8,000万ドル
対日輸出額	42億6,970万ドル	71億4,100万ドル	94億7,300万ドル	79億5,500万ドル
対中輸出額	201億9,100万ドル	307億8,600万ドル	443億1,500万ドル	412億2,700万ドル
輸入総額	1,276億4,700万ドル	1,731億700万ドル	2,262億4,300万ドル	2,231億4,200万ドル
対日輸入額	53億6,700万ドル	68億700万ドル	78億7,200万ドル	77億3,400万ドル
対中輸入額	159億1,100万ドル	255億9,300万ドル	327億8,800万ドル	342億4,800万ドル

出所 - 開発商工省貿易局 (SECEX)

Selic 金利、参考(TR)金利

経済基本金利 (Selic) %		TR 金利 %	
年月	月	前年同月	月
11.01	11.25	8.75	0.0715
11.02	11.25	8.75	0.0524
11.03	11.75	8.75	0.1212
11.04	12.00	8.75	0.0369
11.05	12.00	9.50	0.1114
11.06	12.25	10.25	0.1570
11.07	12.50	10.75	0.1229
11.08	12.00	10.75	0.2076
11.09	12.00	10.75	0.1003
11.10	11.50	10.75	0.0620
11.11	11.00	10.75	0.0645
11.12	11.00	10.75	0.0937
12.01	10.50	11.25	0.0864
12.02	10.50	11.25	0.0000
12.03	9.75	11.75	0.1068
12.04	9.00	12.00	0.0227
12.05	8.50	12.00	0.0468
12.06	8.50	12.25	0.0000
12.07	8.00	12.50	0.0144

12.08	7.50	12.50	0.0123
12.09	7.50	12.00	0.0000
12.10	7.25	11.50	0.0000
12.11	7.25	11.00	0.0000
12.12	7.25	11.00	0.0000
13.01	7.25	10.50	0.0000
13.02	7.25	10.50	0.0000
13.03	7.25	9.75	0.0000
13.04	7.50	9.00	0.0000
13.05	8.00	8.50	0.0000
13.06	8.00	8.50	0.0000
13.07	8.50	8.00	0.0000
13.08	9.00	7.50	0.0000
13.09	9.00	7.50	0.0000

(2006 年から通貨政策委員会は、毎月から年間 8 回の開催に変更) Valor 紙から抜粋

各種金融投資益(%)

年月	株式		CDB		商業ドル		金	
	月	年累計	月	年累計	月	年累計	月	年累計
11.01	-3.94	-3.94	0.86	0.86	0.48	0.48	-9.39	-9.39
11.02	1.22	-2.77	0.88	1.75	-0.66	-0.18	5.52	-4.39
11.03	1.79	-1.04	0.92	2.68	-1.92	-2.10	0.00	-4.39
11.04	-3.58	-4.58	0.92	3.63	-3.56	-5.58	1.40	-3.05
11.05	-2.29	-6.76	0.94	4.60	0.45	-5.16	-0.88	-3.90
11.06	-3.43	-9.96	0.95	5.59	-1.14	-6.24	2.16	-1.83
11.07	-5.92	-15.29	0.96	6.61	0.26	-6.07	9.32	7.49
11.08	-3.96	-18.48	0.98	7.65	1.99	-4.74	7.93	15.83
11.09	-5.51	-22.97	0.94	8.66	15.24	9.78	2.13	18.29
11.10	11.49	-15.82	0.91	9.65	-8.95	1.34	-4.49	14.02
11.11	-2.51	-17.94	0.90	10.64	7.25	8.68	8.77	24.02
11.12	-0.60	-18.43	0.86	11.59	2.90	11.84	-6.10	16.46
12.01	11.13	11.13	0.85	0.85	-7.29	-7.29	0.63	0.63
12.02	4.34	15.96	0.64	1.49	-1.66	-9.07	0.42	1.05
12.03	-1.98	13.67	0.65	2.15	4.72	-4.34	-0.31	0.72
12.04	-4.17	9.44	0.58	2.75	4.32	-0.02	5.33	6.06
12.05	-11.86	-3.99	0.54	3.30	5.82	5.80	0.20	6.27

12.06	-0.25	-4.24	0.53	3.53	-0.35	5.44	2.33	8.62
12.07	3.21	-1.16	0.50	4.05	1.84	9.52	2.56	11.58
12.08	1.72	0.54	0.69	6.02	-0.93	8.67	4.67	16.79
12.09	3.70	4.27	0.59	6.59	-0.15	8.51	4.46	22.00
12.10	-3.56	0.55	0.46	7.07	0.05	8.61	-2.76	18.74
12.11	0.71	1.27	0.57	7.82	3.75	12.35	3.82	23.16
12.12	6.05	7.40	0.57	8.43	-3.03	8.94	-6.41	15.26
13.01	-1.95	-1.95	*0.56	*0.56	-2.84	-2.84	-2.28	-2.28
13.02	-3.91	-5.79	*0.56	*1.12	-0.55	-3.37	-6.54	-8.68
13.03	-1.87	-7.55	*0.56	*1.69	1.94	-1.45	3.50	-5.48
13.04	-0.78	-8.27	*0.56	*2.23	-0.99	-2.10	-8.21	-13.24
13.05	-4.30	-12.22	*0.58	*2.90	7.24	4.99	-0.42	-13.61
13.06	-11.31	-22.14	*0.62	*3.52	3.91	9.10	-6.55	-19.27
13.07	1.64	-20.87	*0.65	*4.17	3.37	12.08	9.73	-11.42
13.08	3.68	-17.95%	*0.65	*4.77	4.61	16.53	11.34	-0.08
13.09	4.65	-14.13	0.65	5.53	-7.09	8.47	-11.86	-13.15

*調整済み Valor 紙/Estado 紙から抜粋

各種インフレ指数

総合市場物価指数(IGP-M)%			
年月	月	年累計	過去 12 ヶ月
11.01	0.79	0.79	11.50
11.02	1.00	1.80	11.30
11.03	0.62	2.43	10.95
11.04	0.45	2.89	10.60
11.05	0.43	3.33	9.77
11.06	-0.18	3.15	8.65
11.07	-0.12	3.03	8.36
11.08	0.44	3.48	8.00
11.09	0.65	4.15	7.46
11.10	0.53	4.70	6.95
11.11	0.50	5.22	5.95
11.12	-0.12	5.10	5.10
12.01	0.25	0.25	4.53
12.02	-0.06	0.19	3.43
12.03	*0.43	*0.62	*3.72

12.04	*0.87	*1.76	*3.89
12.05	*0.87	*2.47	*4.21
12.06	*0.66	*3.19	*5.14
12.07	*1.34	*4.57	* 6.67
12.08	1.43	6.07	7.72
12.09	0.97	7.09	8.07
12.10	0.02	7.12	7.52
12.11	-0.03	7.09	6.96
12.12	0.68	7.82	7.82
13.01	0.34	0.34	7.91
13.02	0.29	0.63	8.29
13.03	0.60	0.84	8.06
13.04	0.18	0.98	7.30
13.05	0.00	0.99	6.22
13.06	0.75	1.74	6.31
13.07	0.26	2.01	6.38
13.08	0.15	2.16	3.85
13.09	1.50	3.69	4.40

広範囲消費者物価指数(IPCA)%			
年月	月	年累計	過去 12 ヲ月
11.01	0.83	0.83	5.99
11.02	0.80	1.64	6.01
11.03	0.79	2.44	6.30
11.04	0.77	3.23	6.51
11.05	0.47	3.71	6.55
11.07	0.16	4.04	6.87
11.08	0.37	4.42	7.23
11.09	0.53	4.97	7.31
11.10	0.43	5.43	6.97
11.11	0.52	5.97	6.64
11.12	0.50	6.50	6.50
12.01	0.56	0.56	6.22
12.02	0.45	1.01	5.85
12.03	*0.18	*1.15	*5.24
12.04	*0.32	*1.29	*5.10

12.05	*0.85	*1.47	*4.99
12.06	*0.08	*2.32	*4.92
12.07	*0.43	*2.76	*5.20
12.08	0.41	3.18	5.24
12.09	0.57	3.77	5.28
12.10	0.59	4.38	5.45
12.11	0.60	5.01	5.53
12.12	0.79	5.84	5.84
13.01	0.86	0.86	6.15
13.02	0.29	0.63	8.29
13.03	0.47	1.94	6.59
13.04	0.55	2.50	6.40
13.05	0.37	2.88	6.50
13.06	0.26	3.15	6.70
13.07	0.03	3.18	6.27
13.08	0.24	3.43	6.09
13.09	0.35	3.79	5.86

全国消費者物価指数(INPC)%			
年月	月	年累計	過去 12 ヲ月
11.01	0.94	0.94	6.53
11.02	0.54	1.49	6.36
11.03	0.66	2.16	6.31
11.04	0.72	2.89	6.30
11.05	0.57	3.48	6.44
11.06	0.15	3.87	6.71
11.07	0.00	3.70	6.87
11.08	0.42	4.14	7.40
11.09	0.45	4.61	7.30
11.10	0.32	4.94	6.66
11.11	0.57	5.54	6.18
11.12	0.51	6.08	6.08
12.01	0.51	0.51	5.63
12.02	0.45	1.01	5.85
12.03	0.18	1.08	4.97
12.04	*0.36	*1.37	*4.92

12.05	*0.64	*1.73	*4.88
12.06	*0.26	*2.56	*4.90
12.07	*0.42	*3.00	*5.36
12.08	0.45	3.46	5.39
12.09	0.63	4.11	5.58
12.10	0.71	4.85	5.90
12.11	0.54	5.42	5.95
12.12	0.74	6.20	6.20
13.01	0.92	0.92	6.63
13.02	0.52	1.44	6.77
13.03	0.60	2.05	7.22
13.04	0.59	2.66	7.16
13.05	0.35	3.02	6.95
13.06	0.28	3.30	6.97
13.07	-0.13	3.17	6.38
13.08	0.16	3.33	6.07
13.09	0.27	3.61	5.69

消費者物価指数(IPC-FIPE)%			
年月	月	年累計	過去 12 ヲ月
11.01	1.15	1.15	6.20
11.02	0.60	1.75	6.05
11.03	0.35	2.10	6.06
11.04	0.70	2.82	6.39
11.05	0.31	3.14	6.49
11.06	0.01	3.15	6.46
11.07	0.30	3.47	6.60
11.08	0.39	3.88	6.84
11.09	0.25	4.14	6.54
11.10	0.39	4.54	5.85
11.11	0.60	5.17	5.73
11.12	0.61	5.81	5.81
12.01	0.66	0.66	5.30
12.02	-0.07	0.59	4.60
12.03	*0.15	*0.74	*4.39
12.04	*0.13	*0.83	*4.32

12.05	*0.47	*1.21	*4.15
12.06	*0.23	*1.79	*4.41
12.07	*0.13	*1.93	*4.23
12.08	0.27	2.20	4.10
12.09	0.55	2.76	4.41
12.10	0.80	3.59	4.85
12.11	0.68	4.29	4.92
12.12	0.78	5.10	5.10
13.01	1.15	1.15	5.61
13.02	0.22	1.37	5.91
13.03	-0.17	1.20	5.57
13.04	0.28	1.47	5.37
13.05	0.10	1.57	5.11
13.06	0.32	1.89	5.20
13.07	-0.13	1.76	4.92
13.08	0.22	1.99	4.88
13.09	0.25	2.24	4.57

生計費指数(ICV)%			
年月	月	年累計	過去 12 ヲ月
11.01	1.28	1.28	6.46
11.02	0.41	1.70	6.26
11.03	0.91	2.62	6.72
11.04	0.80	3.44	7.33
11.05	0.04	3.48	7.21
11.06	-0.34	3.13	6.82
11.07	0.44	3.58	7.14
11.08	0.39	3.98	7.29
11.09	0.69	4.69	7.45
11.10	0.31	5.01	6.79
11.11	0.52	5.56	6.24
11.12	0.53	6.12	6.12
12.01	1.32	1.32	6.12
12.02	0.13	1.45	5.83
12.03	*0.59	*2.05	*5.49
12.04	*0.25	*2.29	*5.53

12.05	*0.68	*2.74	*5.37
12.06	*0.23	*3.42	*6.39
12.07	*0.42	*3.86	*6.37
12.08	0.20	4.07	6.18
12.09	0.42	4.51	5.90
12.10	0.81	5.36	6.43
12.11	0.57	5.95	6.48
12.12	-	5.95	6.48
13.01	1.77	1.77	6.89
13.02	0.12	1.89	6.87
13.03	0.78	2.69	7.08
13.04	0.31	3.01	6.68
13.05	0.61	3.63	6.87
13.06	0.34	3.63	6.87
13.07	0.09	4.09	6.65
13.08	0.09	4.09	6.65
13.09	0.24	4.44	6.34

エスタード紙から抜粋

外貨準備高(国際流動性ベース。月末)、対内直接投資 (単位:百万ドル)

年月	外貨準備高		対内直接投資残	
	月末残	前年同月	月	年累計
11.01	297,696	240,484	2,583	2,583
11.02	307,516	241,082	6,178	8,763
11.03	317,146	243,762	5,578	14,339
11.04	328,062	247,292	5,512	19,851
11.05	333,017	249,848	3,207	*26,499
11.06	335,775	253,114	5,978	32,477
11.07	346,144	257,299	5,971	38,448
11.08	353,397	261,320	5,606	*44,085
11.09	349,708	275,206	6,326	*50,451
11.10	352,928	284,930	5,550	56,001
11.11	352,073	285,461	4,056	*60,055
11.12	352,012	288,575	6,605	66,660
12.01	355,075	297,696	5,433	5,433
12.02	356,330	307,516	3,648	9,081

12.03	365,216	317,146	5,887	14,939
12.04	372,409	328,062	3,716	18,655
12.05	373,490	333,017	5,822	23,323
12.06	373,910	335,775	6,397	29,720
12.07	373,515	346,144	8,421	*38,484
12.08	377,221	353,397	5,596	44,080
12.09	378,726	349,708	4,393	*47,576
12.10	377,753	352,928	7,730	55,306
12.11	378,560	352,073	4,587	*59,893
12.12	373,147	352,012	5,358	*65,272
13.01	373,417	355,075	3,703	3,703
13.02	373,742	356,330	3,814	7,517
13.03	376,934	365,216	5,739	13,256
13.04	378,665	372,409	5,720	18,976
13.05	374,417	372,409	3,880	22,856
13.06	369,402	372,409	7,170	*30,027
13.07	371,966	373,515	5,212	35,239
13.08	367,002	377,221	3,775	39,014

*調整済み

出所 - 中銀

ブラジルの主要経済指標

項目/暦年	2007年	2008年	2009年	2010年	2011年	2012年
マクロ経済・景気指標						
GDP 実質成長率(%)旧 IBGEによる新計算方法*	5.70	5.10	-0.	7.50	2.70	0.90
GDP 実質額(2005年価格、 億 R\$) IBGEによる新計算方法*	25,588.2	28,897.2	31,430.1	36,750.0	41,430.0	44,025.3
GDP 名目額(億 US\$)	13,139	15,730	15,770	20,892	12,789	12,340
粗固定資本形成(対 GDP 比%、名目値)				19.5	19.3	
自動車生産(万台、全車種)	297.30	321.00	318.20	351.50	340.60	334.30
失業率(6 主要都市部、年平均)	9.30	7.90	8.10	6.70	6.0	5.5
通貨・為替・財政 等(%)						
インフレ(IPCA、政府、前年 末比)	4.46	5.90	4.31	5.91	6.50	5.84
インフレ(IGP-M、民間 FGV、	7.89	9.10		11.32	5.10	7.82

前年末比)						
対ドル為替レート(銀行間 comercial 売り、年末)	1.77	2.34	1.74	1.68	1.86	2.04
国民租税負担率(税収 /GDP) IBGEによる新計算方法*	34.08	34.40	33.67			
法定最低賃金(連邦、 R\$/月、年末、注2)	380	415	465	510	545	622
財政収支(億リアル) プライマリー収支	881	1036	648	1,017	1,287	1,050
GDP比(%)	3.31	3.45	2.06	2.78	*3.11	2.38
利払い	-1,625	-1,655	-1,710	-1,954	-2,367	-2,139
名目収支	-754	-619	-1,062	-937	-1,080	1,089
公的債務残高(億リアル)	12,118	11,682	13,627	14,758	*15,085	15,501
GDP比(%)	45.5	38.5	42.1	39.1	*36.5	35.1
国際収支(億ドル)						
経常収支	16	-282	-243	-475	-525	-542
貿易収支	400	248	253	203	298	194
サービス・所得収支	-425	-573	-529	-706	-853	-765
経常移転収支	40	42	33	28	*30	28
資本収支	891	294	713	1,001	1,124	728
投資収支	883	283	702	990	1,103	746
直接投資	275	246	360	370	*677	681
対外直接投資	-71	-205	101	-115	10	28
対内直接投資	346	451	259	485	667	653
証券投資	484	11	503	645	*353	83
その他収支	140	26	-161	-24	78	-18
その他資本投資	8	11	11	11	16	-19
誤差・脱漏	-32	18	-3	-35	-13	4

出所—中銀