

ブラジル経済指標 2014年1月

各四半期の国内総生産(GDP)伸び率

国内総生産(GDP)動向 - 四半期別		
年・四半期	前期比 (%)	前年同期比 (%)
11 年第 1	1.3	4.2
11 年第 2	0.8	3.1
11 年第 3	0.0	2.1
11 年第 4	2.7	1.4
12 年第 1	0.2	0.8
12 年第 2	0.4	0.5
12 年第 3	0.6	0.9
12 年第 4	0.6	0.9
13 年第 1	0.6	1.9
13 年第 2	1.5	3.3
13 年第 3	-0.5	2.2
13 年第 4	0.7	1.9

2013年第4四半期のセクター別 GDP 伸び率の比較

PERÍODO DE COMPARAÇÃO	INDICADORES						
	PIB	AGROPEC	INDUS	SERV	FBCF	CONS. FAM	CONS. GOV
4° TRI 2013 / 3° TRI 2013	0,7%	0,0%	-0,2%	0,7%	0,3%	0,7%	0,8%
4° TRI 2013 / 4° TRI 2012	1,9%	2,4%	1,5%	1,8%	5,5%	1,9%	2,0%
Acum. 2013 / Acum. 2012	2,3%	7,0%	1,3%	2,0%	6,3%	2,3%	1,9%
VALORES CORRENTES NO TRIMESTRE (R\$)	1.290,5 bilhões	48,1 bilhões	265,1 bilhões	774,4 bilhões	227,8 bilhões	788,4 bilhões	333,4 bilhões
VALORES CORRENTES NO ANO DE 2013 (R\$)	4.838,0 bilhões	234,6 bilhões	1.021,3 bilhões	2.847,6 bilhões	889,3 bilhões	3.022,0 bilhões	1.064,5 bilhões

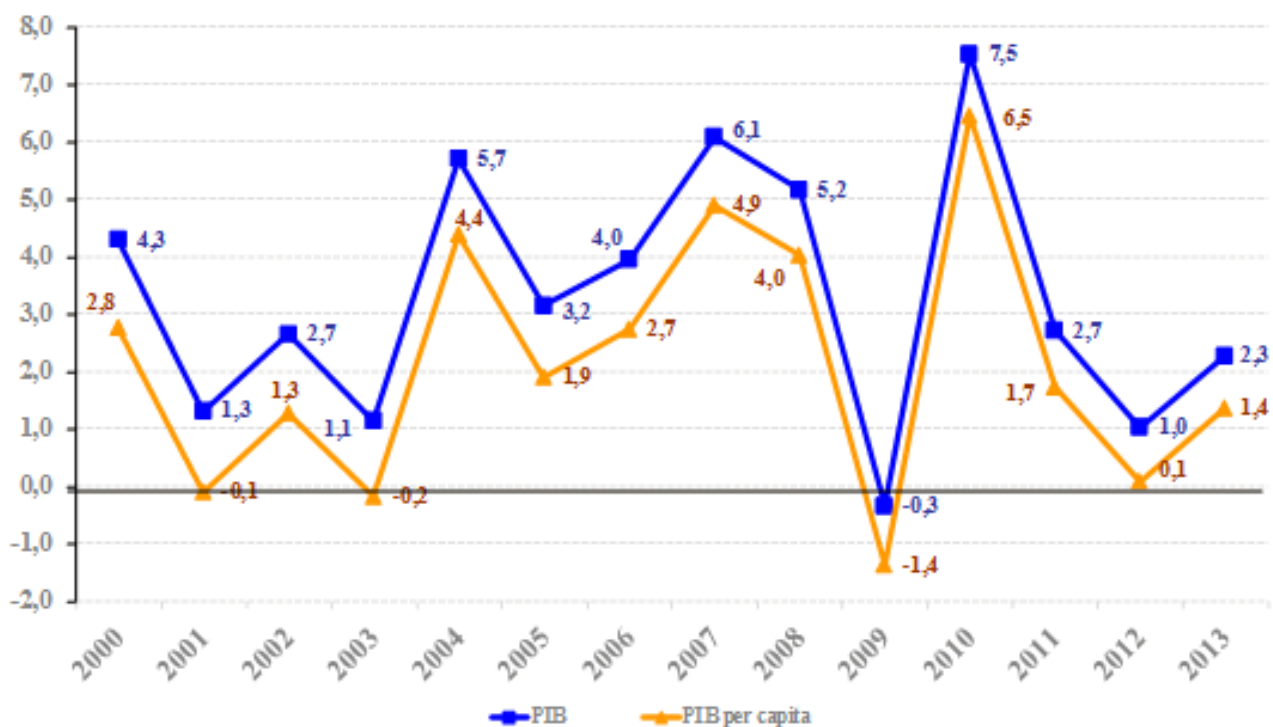
PIB PER CAPITA = R\$ 24.065 (1,4% em volume em relação a 2012)

TAXA DE INVESTIMENTO (FBCF/PIB) no ano de 2013 = 18,4%

TAXA DE POUPANÇA (POUP/PIB) no ano de 2013 = 13,9%

2000年から2012年のGDP/一人当たりのGDP伸び率の推移

GRÁFICO II.1 - PIB e PIB per capita
Taxa (%) de crescimento anual



出所—IBGE

2006年から2012年の分野別GDP推移

年度別	2007年	2008年	2009年	2010年	2011年	2012年	2013年
GDP伸び率	6.10%	5.20%	-0.30%	7.50%	2.7%	0.9%	2.3%
農畜産(比率)	8.60%	5.80%	-5.20%	6.50%	3.9%	-2.3%	7.0%
鉱工業	4.30%	4.30%	-5.50%	10.1%	1.6%	-0.8%	1.3%
サービス	5.40%	4.80%	2.60%	5.40%	2.7%	1.7%	2.0%

出所 - ブラジル地理統計院(IBGE)

鉱工業生産

鉱工業生産伸び率 %			
年月	前月比	前年同月比	年間累計
12.01	-2.1	-3.4	-3.4
12.01	-2.1	-3.4	-3.4
12.02	1.3	-3.9	-3.4
12.03	-0.5	-2.1	-3.9

12.04	-0.2	-2.9	-2.8
12.05	-0.9	-4.3	-3.4
12.06	0.2	-5.5	-3.8
12.07	0.3	-2.9	-3.7
12.08	1.5	-2.0	-3.4
12.09	-1.0	-3.8	-3.5
12.10	0.9	2.3	-2.9
12.11	-0.6	-1.0	-2.6
12.12	0.0	-3.6	-2.7
13.01	2.5	5.7	5.7
13.02	-2.5	-3.2	1.1
13.03	-3.3	0.7	-0.5
13.04	1.8	8.4	1.6
13.05	-2.0	1.4	1.7
13.06	1.9	3.1	1.9
13.07	-2.0	2.0	2.0
13.08	0.0	1.5	1.6
13.09	0.7	2.0	1.6
13.10	0.6	0.9	1.6
13.11	-0.2	0.4	1.4
13.12	-3.5	-2.3	1.2
14.01	2.9	2.5	-2.4

出所 - IBGE

小売動向

ブラジルの小売動向(%)		
年月	前年同月比	年累計
12.01	7.3	2.6
12.02	9.6	8.7
12.03	12.5	10.3
12.04	6.0	9.2
12.05	8.2	9.0
12.06	1.5	9.1
12.07	1.4	8.8
12.08	10.1	9.0
12.09	8.5	8.9

12.10	9.1	8.9
12.11	8.4	8.9
12.12	5.0	8.4
13.01	5.9	5.9
13.02	-0.2	2.9
13.03	4.5	3.5
13.04	1.6	3.0
13.05	4.5	3.3
13.06	1.7	3.0
13.07	6.0	3.5
13.08	6.2	3.8
13.09	4.1	3.9
13.10	5.3	4.0
13.11	7.0	4.3
13.12	4.0	4.3
13.01	6.2	6.2

2014年1月の各セクター別小売販売

Atividades	COMÉRCIO VAREJISTA			COMÉRCIO VAREJISTA AMPLIADO		
	Taxa	Comp. da taxa		Taxa	Comp. da taxa	
		absoluta	relativa(%)		absoluta	relativa(%)
Taxa Global	6,2	6,2	100,0	3,5	3,5	100,0
1 – Combustíveis e lubrificantes	6,9	0,7	11,2	6,9	0,4	11,9
2 – Hiper, supermercados, prods. alimentícios, bebidas e fumo	5,5	2,8	44,6	5,5	1,6	47,1
3 – Tecidos, vest. e calçados	4,0	0,3	4,6	4,0	0,2	4,6
4 – Móveis e eletrodomésticos	5,8	0,8	12,7	5,8	0,5	13,3
5 – Artigos farmacêuticos, med., ortop. e de perfumaria	13,6	0,9	14,1	13,6	0,5	14,7
6 – Equip. e mat. para escritório informática e comunicação	-4,6	-0,1	-1,1	-4,6	0,0	-1,2
7 – Livros, jornais, rev. e papelaria	4,2	0,1	1,0	4,2	0,0	0,9
8 – Outros arts. de uso pessoal e doméstico	7,6	0,8	13,0	7,6	0,5	13,0
9 – Veículos e motos, partes e peças	-	-	-	-1,8	-0,6	-15,9

Atividades	COMÉRCIO VAREJISTA			COMÉRCIO VAREJISTA AMPLIADO		
	Taxa	Comp. da taxa absoluta relativa(%)		Taxa	Comp. da taxa absoluta relativa(%)	
10- Material de Construção	-	-	-	3,9	0,4	11,6

出所 - IBGE

失業率、最低賃金

ブラジルの失業率(%)			最低賃金	
年月	月	前年同月	月 R\$	
12.01	5.5	6.1	622	
12.02	5.7	6.4	622	
12.03	6.2	6.5	622	
12.04	6.0	6.4	622	
12.05	5.8	6.4	622	
12.06	5.9	6.2	622	
12.07	5.4	6.0	622	
12.08	5.3	6.0	622	
12.09	5.4	6.0	622	
12.10	5.3	5.8	622	
12.11	4.9	5.2	622	
12.12	4.6	4.7	622	
13.01	5.4	5.5	678	
13.02	5.6	5.7	678	
13.03	5.7	6.2	678	
13.04	5.8	6.0	678	
13.05	5.8	5.8	678	
13.06	6.0	5.9	678	
13.07	5.6	5.4	678	
13.08	5.3	5.3	678	
13.09	5.4	5.4	678	
13.10	5.2	5.3	678	
13.11	4.6	4.9	678	
13.12	4.3	4.6	678	

14.01	4.8	5.4	724
-------	-----	-----	-----

2003年から2014年の1月の6大都市圏の失業率推移

Mês/ano	Total	Rec	Sal	BH	RJ	SP	PoA
jan/03	11,2	11,7	15,2	9,8	8,3	13,0	7,9
jan/04	11,7	12,8	16,2	12,3	8,9	12,9	7,6
jan/05	10,2	12,2	15,8	9,8	7,4	11,1	7,0
jan/06	9,3	15,3	14,9	8,1	6,9	9,2	7,7
jan/07	9,3	11,6	13,5	8,4	6,6	10,1	8,1
jan/08	8,0	10,1	11,3	6,7	6,4	8,6	6,2
jan/09	8,2	8,6	11,2	6,4	6,6	9,4	5,6
jan/10	7,2	8,6	11,9	6,1	5,4	8,0	4,3
jan/11	6,1	7,1	10,7	5,3	5,1	6,0	4,2
jan/12	5,5	5,7	8,3	4,5	5,6	5,5	3,9
jan/13	5,4	6,3	6,3	4,2	4,3	6,4	3,5
dez/13	4,3	5,9	7,7	3,4	3,7	4,4	2,6
jan/14	4,8	7,4	8,0	3,8	3,6	5,0	2,8

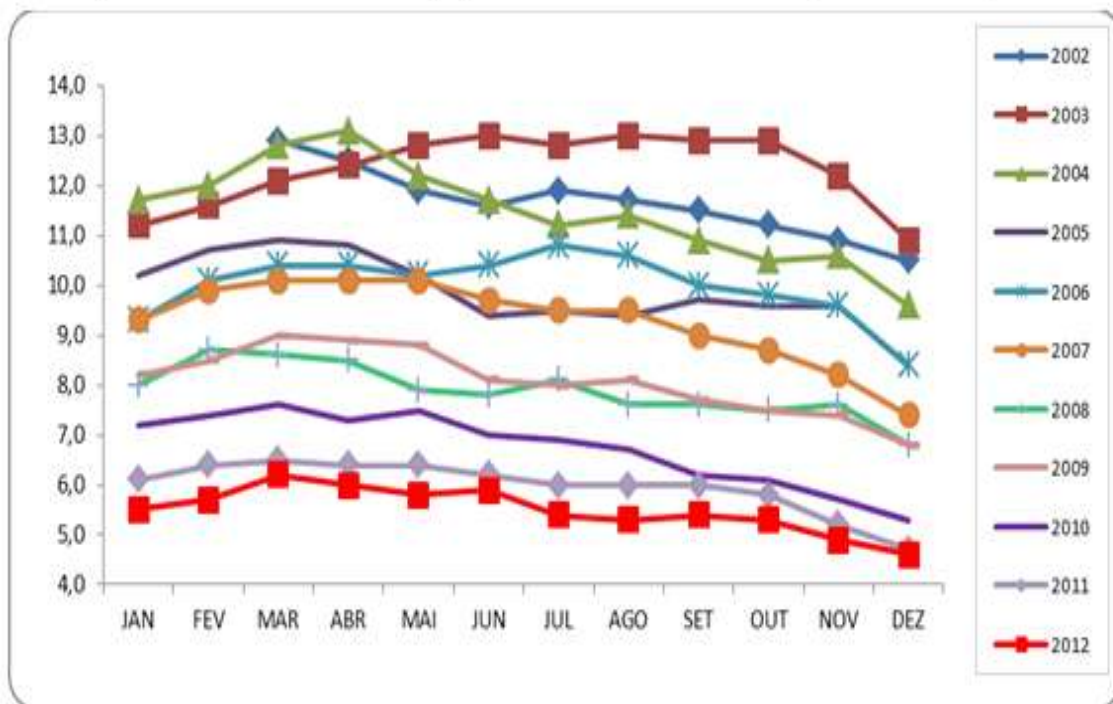
2014年1月のセクター別平均サラリーの比較

Grupamentos de atividade	jan/13	dez/13	jan/14	% mês	% ano
População ocupada	1.915,63	1.979,14	1.983,80	0,2	3,6

Indústria extrativa, de transformação e distribuição de eletricidade, gás e água	2.014,99	2.064,26	2.070,70	0,3	2,8
Construção	1.614,18	1.698,40	1.676,60	-1,3	3,9
Comércio, reparação de veículos automotores e de objetos pessoais e domésticos e comércio a varejo de combustíveis	1.531,35	1.588,82	1.610,70	1,4	5,2
Serviços prestados à empresa, aluguéis, atividades imobiliárias e intermediação financeira	2.441,90	2.451,05	2.447,20	-0,2	0,2
Educação, saúde, serviços sociais, administração pública, defesa e seguridade social	2.626,10	2.687,82	2.716,10	1,1	3,4
Serviços domésticos	794,15	848,55	853,80	0,6	7,5
Outros serviços (alojamento, transporte, limpeza urbana e serviços pessoais)	1.647,13	1.738,65	1.722,50	-0,9	4,6

2002年から2012年までの月間失業率の推移

Evolução da taxa de desocupação no total das seis regiões metropolitanas



FONTE: IBGE, Diretoria de Pesquisas, Coordenação de Trabalho e Rendimento, Pesquisa Mensal de Emprego.

過去の年間失業率の推移

年度	2008年	2009年	2010年	2011年	2012年	2013年
失業率	7.9%	8.1%	6.7%	6.0%	5.5%	5.4%

出所 - IBGE

ブラジルの貿易収支(単位 100 万ドル)

年月	輸出			輸入			貿易収支		
	月	前年同月	年累積	月	前年同月	年累積	月	前年同月	年累積
12.01	16,141	15,215	16,141	17,433	14,791	17,433	-1,292	424	-1,292
12.02	18,028	16,733	34,169	16,313	15,534	33,746	1,715	1,199	423
12.03	20,911	19,286	55,080	18,892	17,733	*52,640	2,019	1,553	*2,440
12.04	19,566	20,173	74,646	18,685	18,310	71,325	881	1,863	3,321
12.05	23,215	23,211	*97,861	20,262	19,682	*91,587	2,952	3,529	*6,273
12.06	19,353	23,692	113,353	18,126	19,262	107,998	806	4,430	7,070
12.07	21,005	22,252	*138,219	18,126	19,117	*128,270	2,879	3,135	*9,949
12.08	26,159	26,158	*160,599	22,266	22,285	*147,427	3,893	3,872	*13,172
12.09	23,285	23,285	*180,597	20,213	20,211	*164,870	3071	3,074	*15,727
12.10	21,763	22,140	202,360	20,104	19,785	184,870	1,659	2,355	17,386
12.11	20,472	22,129	*222,832	20,658	18,312	*205,647	-186	3,817	*17,185
12.12	19,749	22,129	*242,580	17,499	17,433	*223,142	2,250	1,715	*19,438
13.01	15,967	16,141	15,967	20,003	17,433	20,003	-4,036	-1,292	-4,036
13.02	15,551	18,028	31,518	16,827	16,313	36,830	-1,276	1,715	-5,312
13.03	19,323	20,911	*50,839	19,159	18,892	*55,989	164	2,019	*-5,150
13.04	19,320	19,566	*71,468	19,159	18,685	*77,618	161	881	*-6,150
13.05	23,215	23,215	*93,291	20,253	20,262	*98,683	2,962	2,952	*-5,392
13.06	21,227	19,353	*114,516	18,833	18,126	*117,516	2,394	806	*-3,000
13.07	20,807	21,005	*135,230	22,704	18,126	*140,219	-1,897	2,879	*-4,989
13.08	21,424	26,159	*156,655	20,198	22,266	*160,419	1,226	3,893	*-3,766
13.09	20,996	23,285	*177,650	18,849	20,213	*179,272	2,147	3071	*-1,622
13.10	22,822	21,763	*200,427	23,046	20,104	*202,304	-224	1,659	*-1,832
13.11	22,821	20,472	*221,333	23,045	20,658	*221,422	-224	-186	*-89
13.12	20,846	19,749	*242,178	23,9617	17,499	*239,617	2,645	2,250	*2,561
14.01	16,027	15,967	16,027	20,084	20,003	20,084	-4,057	-4,036	-4,057
14.02	15,934	15,551	*31,960	18,059	16,827	*38,143	-2,125	-1,276	*-6,183

*調整済み

出所 - 通商産業開発省(MDIC)

2009 年から 2012 年のブラジル貿易の推移

項目	2010 年	2011 年	2012 年	2013 年
輸出総額	2,019 億 1,500 万ドル	2,560 億 4,000 万ドル	2,425 億 8,000 万ドル	2,421 億 7,800 万ドル
対日輸出額	42 億 6,970 万ドル	71 億 4,100 万ドル	94 億 7,300 万ドル	
対中輸出額	201 億 9,100 万ドル	307 億 8,600 万ドル	443 億 1,500 万ドル	
輸入総額	1,731 億 700 万ドル	2,262 億 4,300 万ドル	2,231 億 4,200 万ドル	2,396 億 1,700 万ドル
対日輸入額	53 億 6,700 万ドル	68 億 700 万ドル	78 億 7,200 万ドル	
対中輸入額	159 億 1,100 万ドル	255 億 9,300 万ドル	327 億 8,800 万ドル	

出所 - 開発商工省貿易局 (SECEX)

Selic 金利、参考(TR)金利

経済基本金利 (Selic) %		TR 金利 %	
年月	月	前年同月	月
12.01	10.50	11.25	0.0864
12.02	10.50	11.25	0.0000
12.03	9.75	11.75	0.1068
12.04	9.00	12.00	0.0227
12.05	8.50	12.00	0.0468
12.06	8.50	12.25	0.0000
12.07	8.00	12.50	0.0144
12.08	7.50	12.50	0.0123
12.09	7.50	12.00	0.0000
12.10	7.25	11.50	0.0000
12.11	7.25	11.00	0.0000
12.12	7.25	11.00	0.0000
13.01	7.25	10.50	0.0000
13.02	7.25	10.50	0.0000
13.03	7.25	9.75	0.0000
13.04	7.50	9.00	0.0000
13.05	8.00	8.50	0.0000
13.06	8.00	8.50	0.0000
13.07	8.50	8.00	0.0000
13.08	9.00	7.50	0.0000
13.09	9.00	7.50	0.0000
13.10	9.50	7.25	0.0000

13.11	10.00	7.25	0.0207
13.12	10.00	7.25	0.0494
14.01	10.50	7.25	0.1126
14.02	10.75	7.25	0.0537

(2006年から通貨政策委員会は、毎月から年間8回の開催に変更) Valor紙から抜粋

各種金融投資益(%)

年月	株式		CDB		商業ドル		金	
	月	年累計	月	年累計	月	年累計	月	年累計
12.01	11.13	11.13	0.85	0.85	-7.29	-7.29	0.63	0.63
12.02	4.34	15.96	0.64	1.49	-1.66	-9.07	0.42	1.05
12.03	-1.98	13.67	0.65	2.15	4.72	-4.34	-0.31	0.72
12.04	-4.17	9.44	0.58	2.75	4.32	-0.02	5.33	6.06
12.05	-11.86	-3.99	0.54	3.30	5.82	5.80	0.20	6.27
12.06	-0.25	-4.24	0.53	3.53	-0.35	5.44	2.33	8.62
12.07	3.21	-1.16	0.50	4.05	1.84	9.52	2.56	11.58
12.08	1.72	0.54	0.69	6.02	-0.93	8.67	4.67	16.79
12.09	3.70	4.27	0.59	6.59	-0.15	8.51	4.46	22.00
12.10	-3.56	0.55	0.46	7.07	0.05	8.61	-2.76	18.74
12.11	0.71	1.27	0.57	7.82	3.75	12.35	3.82	23.16
12.12	6.05	7.40	0.57	8.43	-3.03	8.94	-6.41	15.26
13.01	-1.95	-1.95	*0.56	*0.56	-2.84	-2.84	-2.28	-2.28
13.02	-3.91	-5.79	*0.56	*1.12	-0.55	-3.37	-6.54	-8.68
13.03	-1.87	-7.55	*0.56	*1.69	1.94	-1.45	3.50	-5.48
13.04	-0.78	-8.27	*0.56	*2.23	-0.99	-2.10	-8.21	-13.24
13.05	-4.30	-12.22	*0.58	*2.90	7.24	4.99	-0.42	-13.61
13.06	-11.31	-22.14	*0.62	*3.52	3.91	9.10	-6.55	-19.27
13.07	1.64	-20.87	*0.65	*4.17	3.37	12.08	9.73	-11.42
13.08	3.68	-17.95	*0.65	*4.77	4.61	16.53	11.34	-0.08
13.09	4.65	-14.13	0.65	5.53	-7.09	8.47	-11.86	-13.15
13.10	3.66	-10.99	0.58	6.12	*0.81	*9.35	1.06	-12.08
13.11	-3.27	-13.90	0.68	*6.96	4.61	14.39	-2.63	-15.53
13.12	-2.32	-15.89	0.66	7.66	0.09	14.49	-1.62	-16.89
14.01	-7.51	-7.51	0.75	0.75	3.57	3.57	6.73	6.73
14.02	-1.14	-8.57	0.65	1.42	-3.14	0.41	2.18	9.06

*調整済み Valor紙/Estado紙から抜粋

各種インフレ指数

総合市場物価指数(IGP-M)%			
年月	月	年累計	過去 12 ヶ月
12.01	0.25	0.25	4.53
12.02	-0.06	0.19	3.43
12.03	*0.43	*0.62	*3.72
12.04	*0.87	*1.76	*3.89
12.05	*0.87	*2.47	*4.21
12.06	*0.66	*3.19	*5.14
12.07	*1.34	*4.57	* 6.67
12.08	1.43	6.07	7.72
12.09	0.97	7.09	8.07
12.10	0.02	7.12	7.52
12.11	-0.03	7.09	6.96
12.12	0.68	7.82	7.82
13.01	0.34	0.34	7.91
13.02	0.29	0.63	8.29
13.03	0.60	0.84	8.06
13.04	0.18	0.98	7.30
13.05	0.00	0.99	6.22
13.06	0.75	1.74	6.31
13.07	0.26	2.01	6.38
13.08	0.15	2.16	3.85
13.09	1.50	3.69	4.40
13.10	0.86	4.58	5.27
13.11	0.29	4.88	5.60
13.12	0.60	5.51	5.51
14.01	0.40	0.40	5.62
14.02	0.38	0.87	5.76

広範囲消費者物価指数(IPCA)%			
年月	月	年累計	過去 12 ヶ月
12.01	0.56	0.56	6.22
12.02	0.45	1.01	5.85
12.03	*0.18	*1.15	*5.24

12.04	*0.32	*1.29	*5.10
12.05	*0.85	*1.47	*4.99
12.06	*0.08	*2.32	*4.92
12.07	*0.43	*2.76	*5.20
12.08	0.41	3.18	5.24
12.09	0.57	3.77	5.28
12.10	0.59	4.38	5.45
12.11	0.60	5.01	5.53
12.12	0.79	5.84	5.84
13.01	0.86	0.86	6.15
13.02	0.29	0.63	8.29
13.03	0.47	1.94	6.59
13.04	0.55	2.50	6.40
13.05	0.37	2.88	6.50
13.06	0.26	3.15	6.70
13.07	0.03	3.18	6.27
13.08	0.24	3.43	6.09
13.09	0.35	3.79	5.86
13.10	0.57	4.38	5.84
13.11	0.54	4.95	5.77
13.12	0.92	5.77	5.77
14.01	0.55	0.55	5.59
14.02	0.69	1.24	5.68

全国消費者物価指数(INPC)%			
年月	月	年累計	過去 12 ヶ月
12.01	0.51	0.51	5.63
12.02	0.45	1.01	5.85
12.03	0.18	1.08	4.97
12.04	*0.36	*1.37	*4.92
12.05	*0.64	*1.73	*4.88
12.06	*0.26	*2.56	*4.90
12.07	*0.42	*3.00	*5.36
12.08	0.45	3.46	5.39
12.09	0.63	4.11	5.58
12.10	0.71	4.85	5.90

12.11	0.54	5.42	5.95
12.12	0.74	6.20	6.20
13.01	0.92	0.92	6.63
13.02	0.52	1.44	6.77
13.03	0.60	2.05	7.22
13.04	0.59	2.66	7.16
13.05	0.35	3.02	6.95
13.06	0.28	3.30	6.97
13.07	-0.13	3.17	6.38
13.08	0.16	3.33	6.07
13.09	0.27	3.61	5.69
13.10	0.61	4.25	5.58
13.11	0.54	4.81	5.58
13.12	0.72	5.56	5.56
14.01	0.63	0.63	5.26
14.02	0.64	1.27	5.39

消費者物価指数(IPC-FIPE)%			
年月	月	年累計	過去 12 ヲ月
12.01	0.66	0.66	5.30
12.02	-0.07	0.59	4.60
12.03	*0.15	*0.74	*4.39
12.04	*0.13	*0.83	*4.32
12.05	*0.47	*1.21	*4.15
12.06	*0.23	*1.79	*4.41
12.07	*0.13	*1.93	*4.23
12.08	0.27	2.20	4.10
12.09	0.55	2.76	4.41
12.10	0.80	3.59	4.85
12.11	0.68	4.29	4.92
12.12	0.78	5.10	5.10
13.01	1.15	1.15	5.61
13.02	0.22	1.37	5.91
13.03	-0.17	1.20	5.57
13.04	0.28	1.47	5.37
13.05	0.10	1.57	5.11

13.06	0.32	1.89	5.20
13.07	-0.13	1.76	4.92
13.08	0.22	1.99	4.88
13.09	0.25	2.24	4.57
13.10	0.48	2.74	4.24
13.11	0.46	3.21	4.01
13.12	0.65	3.88	3.88
14.01	0.94	0.94	3.66
14.02	0.52	1.46	3.97

生計費指数(ICV)%			
年月	月	年累計	過去 12 ヲ月
12.01	1.32	1.32	6.12
12.02	0.13	1.45	5.83
12.03	*0.59	*2.05	*5.49
12.04	*0.25	*2.29	*5.53
12.05	*0.68	*2.74	*5.37
12.06	*0.23	*3.42	*6.39
12.07	*0.42	*3.86	*6.37
12.08	0.20	4.07	6.18
12.09	0.42	4.51	5.90
12.10	0.81	5.36	6.43
12.11	0.57	5.95	6.48
12.12	-	5.95	6.48
13.01	1.77	1.77	6.89
13.02	0.12	1.89	6.87
13.03	0.78	2.69	7.08
13.04	0.31	3.01	6.68
13.05	0.61	3.63	6.87
13.06	0.34	3.63	6.87
13.07	0.09	4.09	6.65
13.08	0.09	4.09	6.65
13.09	0.24	4.44	6.34
13.10	0.64	5.11	6.16
13.11	0.45	5.58	6.03
13.12	0.44	6.04	6.04

14.01	1.95	1.95	6.23
14.02	0.61	2.57	6.75

エスタード紙から抜粋

外貨準備高(国際流動性ベース。月末)、対内直接投資 (単位:百万ドル)

年月	外貨準備高		対内直接投資残	
	月末残	前年同月	月	年累計
12.01	355,075	297,696	5,433	5,433
12.02	356,330	307,516	3,648	9,081
12.03	365,216	317,146	5,887	14,939
12.04	372,409	328,062	3,716	18,655
12.05	373,490	333,017	5,822	23,323
12.06	373,910	335,775	6,397	29,720
12.07	373,515	346,144	8,421	*38,484
12.08	377,221	353,397	5,596	44,080
12.09	378,726	349,708	4,393	*47,576
12.10	377,753	352,928	7,730	55,306
12.11	378,560	352,073	4,587	*59,893
12.12	373,147	352,012	5,358	*65,272
13.01	373,417	355,075	3,703	3,703
13.02	373,742	356,330	3,814	7,517
13.03	376,934	365,216	5,739	13,256
13.04	378,665	372,409	5,720	18,976
13.05	374,417	372,409	3,880	22,856
13.06	369,402	372,409	7,170	*30,027
13.07	371,966	373,515	5,212	35,239
13.08	367,002	377,221	3,775	39,014
13.09	368,654	378,726	4,770	*43,782
13.10	364,505	377,753	5,362	49,144
13.11	362,410	378,560	8,334	57,478
13.12	358,808	373,147	6,490	64,045
14.01	360,936	373,417	5,098	5,098

*調整済み

出所 - 中銀

ブラジルの主要経済指標

項目/暦年	2007年	2008年	2009年	2010年	2011年	2012年
-------	-------	-------	-------	-------	-------	-------

マクロ経済・景気指標						
GDP 実質成長率(%)旧 IBGEによる新計算方法*	5.70	5.10	-0.	7.50	2.70	0.90
GDP 実質額(2005年価格、 億 R\$)						
IBGEによる新計算方法*	25,588.2	28,897.2	31,430.1	36,750.0	41,430.0	44,025.3
GDP 名目額(億 US\$)	13,139	15,730	15,770	20,892	12,789	12,340
粗固定資本形成(対 GDP 比%、名目値)				19.5	19.3	
自動車生産(万台、全車種)	297.30	321.00	318.20	351.50	340.60	334.30
失業率(6 主要都市部、年平 均)	9.30	7.90	8.10	6.70	6.0	5.5
通貨・為替・財政 等(%)						
インフレ(IPCA、政府、前年 末比)	4.46	5.90	4.31	5.91	6.50	5.84
インフレ(IGP-M、民間 FGV、 前年末比)	7.89	9.10		11.32	5.10	7.82
対ドル為替レート(銀行間 comercial 売り、年末)	1.77	2.34	1.74	1.68	1.86	2.04
国民租税負担率(税収 /GDP)						
IBGEによる新計算方法*	34.08	34.40	33.67			
法定最低賃金(連邦、 R\$/月、年末、注 2)	380	415	465	510	545	622
財政収支(億リアル)						
プライマリー収支	881	1036	648	1,017	1,287	1,050
GDP比(%)	3.31	3.45	2.06	2.78	*3.11	2.38
利払い	-1,625	-1,655	-1,710	-1,954	-2,367	-2,139
名目収支	-754	-619	-1,062	-937	-1,080	1,089
公的債務残高(億リアル)	12,118	11,682	13,627	14,758	*15,085	15,501
GDP比(%)	45.5	38.5	42.1	39.1	*36.5	35.1
国際収支(億ドル)						
経常収支	16	-282	-243	-475	-525	-542
貿易収支	400	248	253	203	298	194
サービス・所得収支	-425	-573	-529	-706	-853	-765
経常移転収支	40	42	33	28	*30	28
資本収支	891	294	713	1,001	1,124	728
投資収支	883	283	702	990	1,103	746
直接投資	275	246	360	370	*677	681
対外直接投資	-71	-205	101	-115	10	28

対内直接投資	346	451	259	485	667	653
証券投資	484	11	503	645	*353	83
その他収支	140	26	-161	-24	78	-18
その他資本投資	8	11	11	11	16	-19
誤差・脱漏	-32	18	-3	-35	-13	4

出所一中銀