

ブラジル経済指標 2016年7月

各四半期の国内総生産(GDP)伸び率

国内総生産(GDP)動向 - 四半期別		
年・四半期	前期比 (%)	前年同期比 (%)
12 年第 1	0.2	0.8
12 年第 2	0.4	0.5
12 年第 3	0.6	0.9
12 年第 4	0.6	0.9
13 年第 1	0.6	1.9
13 年第 2	1.5	3.3
13 年第 3	-0.5	2.2
13 年第 4	0.7	1.9
14 年第 1	0.2	1.9
14 年第 2	-0.6	-0.9
14 年第 3	0.1	-0.2
14 年第 4	0.3	-0.2
15 年第 1	-0.2	-1.6
15 年第 2	-1.9	-2.6
15 年第 3	-1.7	-4.5
15 年第 4	-1.4	-5.9
16 年第 1	-0.3	-5.4
16 年第 2	-0.6	-3.8

2016 年第 2 四半期のセクター別 GDP 伸び率の比較

PERÍODO DE COMPARAÇÃO	INDICADORES						
	PIB	AGROPEC	INDUS	SERV	FBCF	CONS. FAM	CONS. GOV
Trimestre / trimestre <u>imediatamente anterior</u> (c/ ajuste sazonal)	-0,6	-2,0	0,3	-0,8	0,4	-0,7	-0,5
Trimestre / <u>mesmo trimestre do ano anterior</u> (s/ ajuste sazonal)	-3,8	-3,1	-3,0	-3,3	-8,8	-5,0	-2,2
<u>Acumulado em 4 trimestres</u> / mesmo período do ano anterior (s/ ajuste sazonal)	-4,9	-2,4	-6,3	-3,6	-15,1	-5,7	-1,8
<u>Acumulado no ano</u> / mesmo	-4,6	-3,4	-5,2	-3,5	-13,3	-5,6	-1,9

PERÍODO DE COMPARAÇÃO	INDICADORES						CONS. FAM	CONS. GOV
	PIB	AGROPEC	INDUS	SERV	FBCF			
período do ano anterior (s/ ajuste sazonal)								
Valores correntes no trimestre (R\$)	1.530,4 bilhões	90,8 bilhões	281,8 bilhões	945,6 bilhões	256,7 bilhões	960,0 bilhões	307,9 bilhões	

TAXA DE INVESTIMENTO (FBCF/PIB) no 2º trimestre de 2016 = 16,8%

TAXA DE POUPANÇA (POUP/PIB) no 2º trimestre de 2016 = 15,8%

2014年第4四半期～2016年第2四半期までのGDP伸び率推移

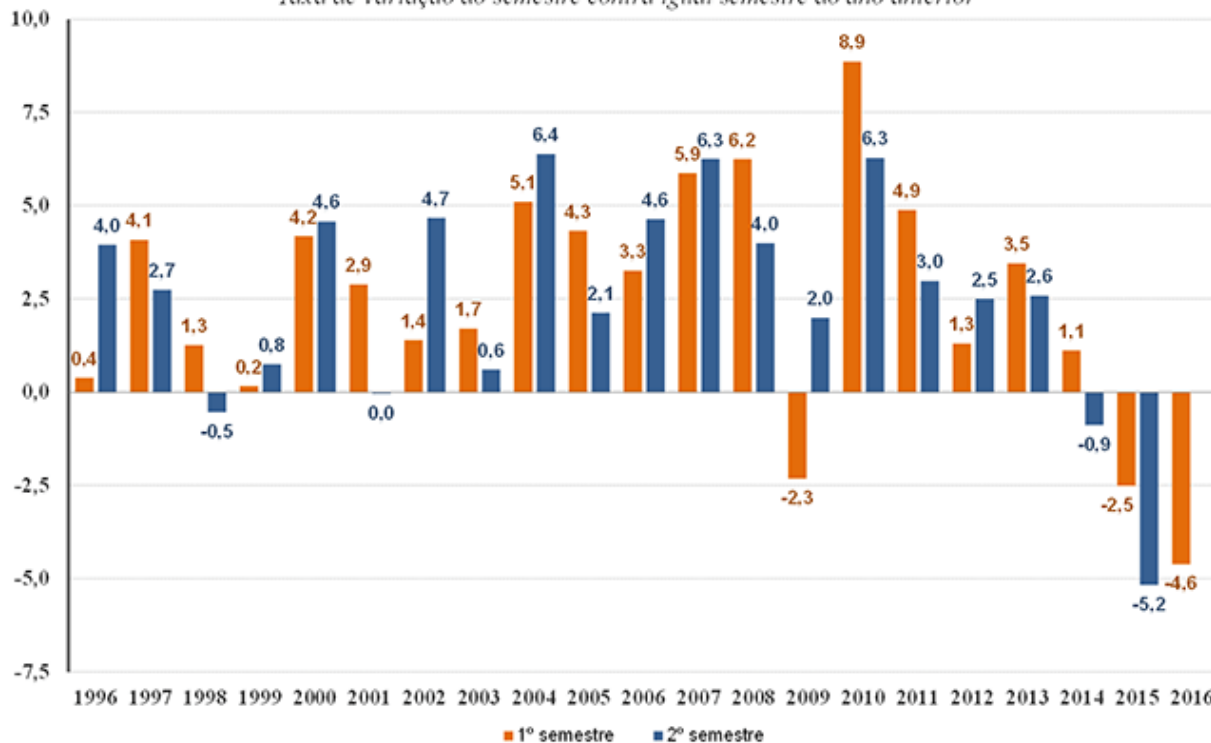
Principais resultados do PIB do 4º Trimestre de 2014 ao 2º Trimestre de 2016

PIB	2014		2015			2016	
	4ºtri	1ºtri	2ºtri	3ºtri	4ºtri	1ºtri	2ºtri
Trimestre / trimestre <u>imediatamente anterior</u> (c/ ajuste sazonal)	0,3	-1,0	-2,3	-1,5	-1,3	-0,4	-0,6
Trimestre / <u>mesmo trimestre do ano anterior</u> (s/ ajuste sazonal)	-0,7	-2,0	-3,0	-4,5	-5,9	-5,4	-3,8
<u>Acum. em 4 tri</u> / 4 tri imediatamente anteriores (s/ ajuste sazonal)	0,1	-1,2	-1,7	-2,5	-3,8	-4,7	-4,9
<u>Acumulado no ano</u> / mesmo período do ano anterior (s/ ajuste sazonal)	0,1	-2,0	-2,5	-3,2	-3,8	-5,4	-4,6

1996年～2016年の上半期/下半期のGDP伸び率推

GRÁFICO II.1 - PIB semestral

Taxa de variação do semestre contra igual semestre do ano anterior



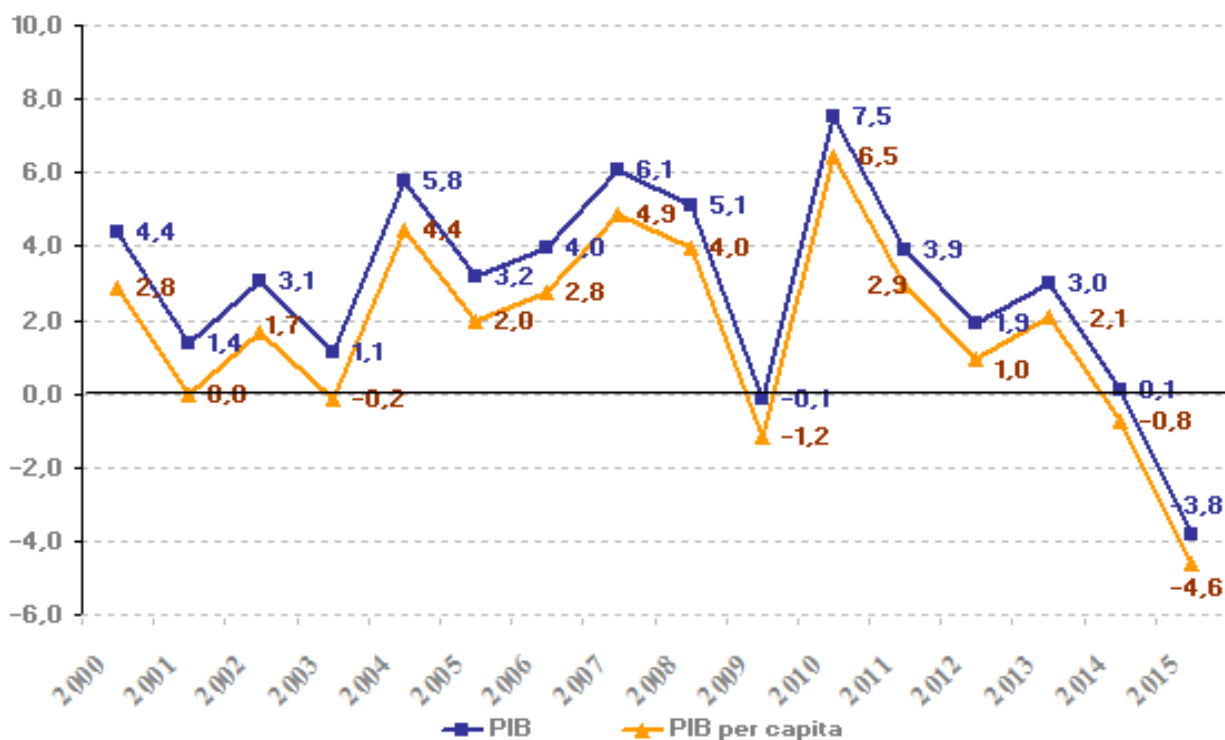
2009年から2015年の分野別GDP伸び率推移

年度別	2009年	2010年	2011年	2012年	2013年	2014年	2015年
GDP伸び率	-0.30%	7.50%	2.70%	0.90%	2.30%	0.10%	-3.80
農畜産	-5.20%	6.50%	3.90%	-2.30%	7.00%	0.40%	1.80
鉱工業	-5.50%	10.10%	1.60%	-0.80%	1.30%	-1.20%	-6.20
サービス	2.60%	5.40%	2.70%	1.70%	2.00%	0.70%	-2.70

出所 - ブラジル地理統計院 (IBGE)

2000年～2015年のGDP伸び率(青色)/一人当たりのGDP伸び率の推移(橙色)

GRÁFICO II.1 - PIB e PIB per capita
Taxa (%) de crescimento anual



鉍工業生産

鉍工業生産伸び率 %			
年月	前月比	前年同月比	年間累計
14.01	2.9	2.5	-2.4
14.02	0.4	5.0	1.3
14.03	-0.5	-0.9	0.4
14.04	-0.3	-5.8	-1.2
14.05	-0.6	-3.2	-1.6
14.06	-1.4	-6.9	-2.6
14.07	0.7	-3.6	-2.8
14.08	0.7	0.0	-3.1
14.09	-0.2	-2.1	-2.9
14.10	0.0	-3.6	-3.0
14.11	-0.7	-5.8	-3.2
14.12	-2.8	-2.7	-3.2
15.01	2.0	-5.2	-5.2
15.02	-0.9	-9.1	-7.1
15.03	-0.8	-3.5	-5.9

15.04	-1.2	-7.6	-6.3
15.05	0.6	-8.8	-6.9
15.06	-0.3	-3.2	-6.3
15.07	-1.5	-8.9	-6.6
15.08	-1.2	-9.0	-6.9
15.09	-1.3	-10.9	-7.4
15.10	-0.7	-11.2	-7.8
15.11	-2.4	-12.4	-8.1
15.12	-0.7	-11.9	-8.3
16.01	0.4	-13.8	-13.8
16.02	-2.5	-9.8	-11.8
16.03	1.4	-11.4	-11.7
16.04	0.1	-7.2	-10.5
16.05	0.0	-7.8	-9.8
16.06	1.1	-6.0	-9.1
16.07	0.1	-6.6	-8.7

2016年7月の鉱工業のセクター別生産伸び率

Grandes Categorias Econômicas	Variação (%)			
	Julho 2016/ Junho 2016*	Julho 2016/ Julho 2015	Acumulado Janeiro-Julho	Acumulado nos Últimos 12 Meses
Bens de Capital	-2,7	-11,9	-18,5	-24,7
Bens Intermediários	1,6	-5,0	-8,3	-8,1
Bens de Consumo	-1,0	-8,3	-6,9	-8,6
Duráveis	3,3	-16,2	-21,4	-23,1
Semiduráveis e não Duráveis	-1,9	-6,3	-2,9	-4,6
Indústria Geral	0,1	-6,6	-8,7	-9,6

出所 - IBGE

小売動向

ブラジルの小売動向(%)		
年月	前年同月比	年累計
14.01	6.2	6.2
14.02	8.5	7.4

14.03	-1.1	4.5
14.04	6.7	5.0
14.05	4.8	5.0
14.06	0.8	4.2
14.07	-0.9	3.5
14.08	-1.1	2.9
14.09	0.5	2.6
14.10	1.8	2.5
14.11	1.0	2.4
14.12	0.3	2.2
15.01	0.6	0.6
15.02	-3.1	-1.2
15.03	0.4	-0.8
15.04	-3.5	-1.5
15.05	-4.5	-2.0
15.06	-2.7	-2.2
15.07	-3.5	-2.4
15.08	-6.9	-3.0
15.09	-6.2	-3.3
15.10	-5.6	-3.6
15.11	-7.8	-4.0
15.12	-7.1	-8.6
16.01	-10.3	-10.3
16.02	-4.2	-7.6
16.03	-5.7	-7.0
16.04	-6.7	-6.9
16.05	-9.0	-7.3
16.06	-5.3	-7.0
16.07	-5.3	-6.7

2016年7月のセクター別小売販売

ATIVIDADES	MÊS/MÊS	MÊS/IGUAL MÊS	
	ANTERIOR (1)	DO ANO	ACUMULADO
	Taxa de	Taxa de Variação	Taxa de
	Variação (%)	(%)	Variação (%)

	MAI	JUN	JUL	MAI	JUN	JUL	NO ANO	12 MESES
COMÉRCIO VAREJISTA (2)	-0,8	0,3	-0,3	-9,0	-4,8	-5,3	-6,7	-6,8
1 - Combustíveis e lubrificantes	-0,3	-0,4	-0,3	-10,8	-9,0	-9,9	-9,8	-9,8
2 - Hiper, supermercados, prods. alimentícios, bebidas e fumo	0,2	0,3	-0,3	-5,5	-1,7	-0,1	-2,9	-3,1
2.1 - Super e hipermercados	0,1	-0,4	-0,1	-5,3	-2,6	-0,9	-3,1	-3,3
3 - Tecidos, vest. e calçados	1,6	0,6	-5,8	-13,6	-3,9	-14,2	-11,6	-11,8
4 - Móveis e eletrodomésticos	-1,5	-0,4	-1,0	-15,2	-10,7	-12,4	-14,4	-15,8
4.1 - Móveis	-	-	-	-12,1	-12,4	-12,8	-12,5	-16,4
4.2 - Eletrodomésticos	-	-	-	-16,5	-9,9	-12,2	-15,2	-15,5
5 - Artigos farmaceuticos, med., ortop. e de perfumaria	-0,8	-0,1	0,7	-2,5	-2,1	-3,2	-0,3	0,2
6 - Livros, jornais, rev. e papeleria	-2,4	0,5	-1,2	-24,4	-18,3	-18,6	-17,2	-16,2
7 - Equip. e mat. para escritório informatica e comunicação	-2,1	-3,4	5,9	-14,4	-18,3	-12,9	-15,8	-14,6
8 - Outros arts. de uso pessoal e doméstico	-2,3	0,8	-0,9	-15,4	-8,4	-11,6	-12,2	-9,6
COMÉRCIO VAREJISTA AMPLIADO (3)	-0,4	-0,2	-0,5	-10,2	-8,1	-10,2	-9,4	-10,3
9 - Veículos e motos, partes e peças	0,6	-1,3	-0,3	-13,2	-15,2	-20,0	-14,7	-17,7
10- Material de Construção	-0,1	1,2	-2,5	-10,6	-9,6	-12,6	-12,9	-12,9

失業率、最低賃金

ブラジルの失業率(%)			最低賃金	
年月	月	前年同月	月	R\$
14.01	4.8	5.4	724	
14.02	5.1	5.6	724	
14.03	5.0	5.7	724	
14.04	4.9	5.8	724	
14.05	4.9	5.8	724	
14.06	4.8	6.0	724	
14.07	4.9	5.6	724	
14.08	5.0	5.3	724	
14.09	4.9	5.4	724	
14.10	4.7	5.2	724	
14.11	4.8	4.6	724	
14.12	4.3	4.3	724	
15.01	5.3	4.8	788	
15.02	5.9	5.1	788	
15.03	6.2	5.0	788	
15.04	6.4	4.9	788	
15.05	6.7	4.9	788	
15.06	6.9	4.8	788	
15.07	7.5	4.9	788	
15.08	7.6	5.0	788	
15.09	7.6	4.9	788	
15.10	7.9	4.7	788	
15.11	7.5	4.8	788	
15.12	6.9	4.3	788	
16.01	7.6	5.3	880	
16.02	8.2	5.9	880	
16.03	10.9	6.2	880	
16.04	*11.3	6.4	880	
16.05	*11.3	6.7	880	
16.06	11.3	6.9	880	
16.07	11.6	7.5	880	

(注) ブラジル地理統計院の公表資料変更の関係から、今月2016年3月号から全国の平均失業率

の3ヶ月間の移動平均値を使用しています（参考：先月号までは、全国主要都市圏（主要6都市）の数値を使用）。

出所 - IBGE

過去の年間失業率の推移

年度	2010年	2011年	2012年	2013年	2014年	2015年
失業率	6.7%	6.0%	5.5%	5.4%	4.8%	6.8%

出所 - IBGE

ブラジルの貿易収支（単位 100万ドル）

年月	輸出			輸入			貿易収支		
	月	前年同月	年累積	月	前年同月	年累積	月	前年同月	年累積
14.01	16,027	15,967	16,027	20,084	20,003	20,084	-4,057	-4,036	-4,057
14.02	15,934	15,551	*31,960	18,059	16,827	*38,143	-2,125	-1,276	*-6,183
14.03	17,628	19,323	*49,588	17,516	19,159	*55,660	112	164	*-6,072
14.04	19,724	19,320	*69,316	19,218	19,159	*74,878	505	161	*-5,566
14.05	20,752	23,215	*90,063	20,039	20,253	*94,919	712	2,962	*-4,855
14.06	20,467	21,227	110,530	18,102	18,833	113,752	2,365	2,394	-2,590
14.07	23,025	20,807	*133,556	21,450	22,704	*134,472	21,450	-1,897	*-916
14.08	20,465	21,424	*154,020	19,297	20,198	*153,771	1,168	1,226	*249
14.09	19,617	20,996	*173,635	20,850	18,849	*174,325	-939	2,147	*-690
14.10	18,330	22,822	*191,964	19,507	23,046	*193,837	-1,177	-224	*-1,872
14.11	15,646	22,821	*207,611	17,996	23,045	*211,832	-2,350	-224	*-4,221
14.12	17,491	20,846	*225,101	17,198	23,961	*229,031	2,649	2,645	*-3,930
15.01	13,704	16,027	13,704	16,878	20,084	16,878	-3,174	-4,057	-3,174
15.02	12,092	15,934	25,796	14,934	18,059	31,812	-2,841	-2,125	-6,015
15.03	16,979	17,628	42,775	16,521	17,516	48,332	458	112	-5,557
15.04	15,156	19,724	57,931	14,665	19,218	62,997	490	505	*-5,065
15.05	16,769	20,752	*74,700	14,008	20,039	*77,006	2,760	712	*-2,305
15.06	19,628	20,467	*94,329	15,101	18,102	*92,107	4,527	2,365	*2,222
15.07	18,533	23,025	112,862	16,147	21,450	108,254	2,386	2,145	4,608
15.08	15,485	20,465	*128,347	12,796	19,297	*121,045	2,689	1,168	*7,303
15.09	16,148	19,617	*144,496	13,204	20,850	*134,247	2,944	-939	*10,248
15.10	16,049	18,330	*160,544	14,053	19,507	*148,299	1,996	-1,177	*12,244
15.11	13,806	15,646	*174,351	12,609	17,996	*160,909	1,197	-2,350	*13,442
15.12	16,783	17,491	*191,134	10,543	17,198	*171,449	6,240	2,649	*19,685

16.01	11,245	13,704	11,245	10,323	16,878	10,323	922	-3,174	922
16.02	13,347	12,092	*24,590	10,304	14,934	*20,627	3,042	-2,841	3,963
16.03	15,994	16,979	40,573	11,559	16,521	32,185	4,434	458	8,387
16.04	15,774	15,156	*59,941	10,513	14,665	*42,697	4,861	490	*13,243
16.05	17,571	16,769	*73,493	11,134	14,008	*53,832	6,436	2,760	*19,661
16.06	16,743	19,628	*90,253	12,769	15,101	*66,601	3,974	4,527	*23,652
16.07	16,330	18,533	*106,585	11,752	16,147	*78,355	4,578	2,386	*28,229
16.08	16,989	15,485	*123,570	12,849	12,796	*91,198	4,140	2,689	*32,372

*調整済み

出所 - 通商産業開発省 (MDIC)

2012年～2015年のブラジル貿易の推移

項目	2012年	2013年	2014年	2015年
輸出総額	2,425億8,000万ドル	2,421億7,800万ドル	2,251億100万ドル	1,911億3,400万ドル
対日輸出額	94億7,300万ドル	79億6,400万ドル	67億1,900万ドル	48億4,000万ドル
対中輸出額	443億1,500万ドル			
輸入総額	2,231億4,200万ドル	2,396億1,700万ドル	2,290億3,100万ドル	1,714億4,900万ドル
対日輸入額	78億7,200万ドル	70億8,100万ドル	59億200万ドル	48億8,000万ドル
対中輸入額	327億8,800万ドル			

出所 - 開発商工省貿易局 (SECEX)

Selic 金利、参考(TR)金利

経済基本金利 (Selic) %		TR 金利 %	
年月	月	前年同月	月
14.01	10.50	7.25	0.1126
14.02	10.75	7.25	0.0537
14.03	10.75	7.25	0.0266
14.04	11.00	7.50	0.0456
14.05	11.00	7.50	0.0537
14.06	11.00	8.00	0.0465
14.07	11.00	8.50	0.1054
14.08	11.00	9.00	0.0602
14.09	11.00	9.00	0.0602
14.10	11.25	9.50	0.1038

14.11	11.25	10.00	0.0483
14.12	11.75	10.00	0.1053
15.01	12.25	10.50	0.0878
15.02	12.25	10.75	0.0168
15.03	12.75	10.75	0.1296
15.04	13.25	11.00	0.1074
15.05	13.25	11.00	0.1153
15.06	13.75	11.00	0.1153
15.07	14.25	11.00	0.2305
15.08	14.25	11.00	0.1867
15.09	14.25	11.00	0.1867
15.10	14.25	11.25	0.1920
15.11	14.25	11.25	0.1297
15.12	14.25	11.75	0.2250
16.01	14.25	12.25	0.1320
16.02	14.25	12.25	0.0957
16.03	14.25	12.75	0.2168
16.04	14.25	13.25	0.1304
16.05	14.25	13.25	0.1533
16.06	14.25	13.75	0.1539
16.07	14.25	14.25	0.1621
16.08	14.25	14.25	0.2545

(2006 年から通貨政策委員会は、毎月から年間 8 回の開催に変更) Valor 紙から抜粋

各種金融投資益(%)

年月	株式		CDB		商業ドル		金	
	月	年累計	月	年累計	月	年累計	月	年累計
14.01	-7.51	-7.51	0.75	0.75	3.57	3.57	6.73	6.73
14.02	-1.14	-8.57	*0.77	1.42	*-3.83	0.41	2.18	9.06
14.03	7.05	-2.12	0.75	*2.02	-3.02	-3.40	-4.76	3.87
14.04	2.41	0.23	*0.88	2.98	-2.46	-5.18	-2.07	1.71
14.05	-0.75	-0.52	0.82	4.03	0.49	-4.92	-1.58	0.11
14.06	3.76	3.22	0.78	4.83	-1.34	-6.19	3.75	3.87
14.07	5.01	8.39	0.67	5.01	2.62	-3.65	-1.06	2.81
14.08	9.78	18.99	0.79	6.52	-1.58	-5.01	-0.54	2.21
14.09	-11.70	5.06	0.79	7.37	9.38	3.90	2.70	4.97

14.10	0.95	6.06	0.79	8.22	1.21	3.11	-1.27	3.64
14.11	0.07	6.13	0.78	9.06	3.75	9.05	3.74	7.51
14.12	-7.55	-1.77	0.75	9.89	5.33	14.85	6.06	14.03
15.01	-6.20	-6.20	*0.81	0.75	1.13	1.13	7.50	7.50
15.02	9.97	3.15	0.94	1.76	6.19	7.35	2.02	9.66
15.03	-0.84	2.29	0.81	2.58	11.80	20.02	10.43	21.10
15.04	9.93	12.44	0.91	3.51	-5.72	13.16	-5.94	13.91
15.05	-6.15	5.51	0.94	4.49	5.80	19.73	5.54	20.22
15.06	0.61	6.15	1.05	5.59	-2.36	16.90	-2.47	17.25
15.07	-4.17	1.71	0.91	6.54	10.14	28.75	0.51	17.85
15.08	-8.33	-6.76	0.99	7.60	5.93	36.39	10.04	29.68
15.09	-3.36	-9.89	1.11	8.79	9.34	49.12	7.22	39.05
15.10	1.80	-8.28	1.05	9.93	-2.65	45.17	-0.53	38.31
15.11	-1.63	-9.77	1.10	11.14	0.63	46.08	-5.88	30.18
15.12	-3.25	-12.71	1.05	12.31	-0.25	45.72	1.51	32.15
16.01	-6.79	-6.79	1.05	1.05	1.68	1.68	4.80	4.80
16.02	*5.91	-1.68	1.06	2.12	-0.48	1.20	*11.48	15.94
16.03	16.97	15.47	0.99	3.13	-10.12	-9.05	-9.35	5.90
16.04	7.70	24.36	0.98	4.14	-4.43	-13.08	-0.35	5.54
16.05	-10.09	11.82	0.92	5.10	5.10	-8.65	-1.89	3.54
16.06	6.30	*18.86	0.89	6.04	-11.12	-18.80	-3.06	0.37
16.07	11.22	32.20	0.93	7.03	*0.95	*-17.05	3.16	3.56
16.08	1.03	33.57	0.98	8.08	-0.38	-18.34	-4.10	-0.61

*調整済み Valor 紙/Estado 紙から抜粋

各種インフレ指数

総合市場物価指数(IGP-M)%			
年月	月	年累計	過去 12 ヶ月
14.01	0.40	0.40	5.62
14.02	0.38	0.87	5.76
14.03	1.67	2.55	7.30
14.04	0.78	3.35	7.98
14.05	-0.13	3.22	7.84
14.06	-0.74	2.45	6.24
14.07	-0.61	1.83	5.32
14.08	-0.27	1.56	4.89

14.09	0.20	1.76	3.54
14.10	0.28	2.05	2.96
14.11	0.98	3.04	3.65
14.12	0.62	3.69	3.69
15.01	0.76	0.76	3.96
15.02	0.27	1.03	3.85
15.03	0.98	2.02	3.16
15.04	1.17	3.22	3.55
15.05	0.41	3.64	4.11
15.06	0.67	4.33	5.59
15.07	0.69	5.05	6.97
15.08	0.28	5.34	7.55
15.09	0.95	6.34	8.35
15.10	1.89	8.35	10.09
15.11	1.52	10.00	10.69
15.12	0.49	10.54	10.54
16.01	1.14	1.14	10.95
16.02	1.29	2.44	12.08
16.03	0.51	2.97	11.56
16.04	0.33	3.30	10.63
16.05	0.82	4.15	11.09
16.06	1.69	5.91	12.21
16.07	0.18	6.09	11.63
16.08	0.15	6.25	11.49

広範囲消費者物価指数(IPCA)%			
年月	月	年累計	過去 12 ヲ月
14.01	0.55	0.55	5.59
14.02	0.69	1.24	5.68
14.03	0.92	2.18	6.15
14.04	0.67	2.86	6.28
14.05	0.46	3.33	6.37
14.06	0.40	3.75	6.52
14.07	0.01	3.76	6.50
14.08	0.25	4.02	6.51
14.09	0.57	4.61	6.75

14.10	0.42	5.05	6.59
14.11	0.51	5.58	6.56
14.12	0.78	6.41	6.41
15.01	1.24	1.24	7.14
15.02	1.22	2.48	7.70
15.03	1.32	3.83	8.13
15.04	0.71	4.56	8.17
15.05	0.74	5.34	8.47
15.06	0.79	6.17	8.89
15.07	0.62	6.83	9.56
15.08	-	6.83	9.56
15.09	0.54	7.64	9.49
15.10	0.82	8.52	9.93
15.11	1.01	9.62	10.48
15.12	0.96	10.67	10.67
16.01	1.27	1.27	10.71
16.02	0.90	2.18	10.36
16.03	0.43	2.62	9.39
16.04	0.61	3.25	9.28
16.05	0.78	4.05	9.32
16.06	0.35	4.42	8.84
16.07	0.52	4.96	8.74
16.08	0.44	5.42	8.97

全国消費者物価指数(INPC)%			
年月	月	年累計	過去 12 ヲ月
14.01	0.63	0.63	5.26
14.02	0.64	1.27	5.39
14.03	0.82	2.10	5.62
14.04	0.78	2.90	5.82
14.05	0.60	3.52	6.08
14.06	0.26	3.79	6.06
14.07	0.13	3.92	6.33
14.08	0.18	4.11	6.35
14.09	0.49	4.62	6.59
14.10	0.38	5.02	6.34

14.11	0.53	5.57	6.33
14.12	0.62	6.23	6.23
15.01	1.48	1.48	7.13
15.02	1.16	2.66	7.68
15.03	1.51	4.21	8.42
15.04	0.71	4.95	8.34
15.05	0.99	5.99	8.76
15.06	0.77	6.80	9.31
15.07	0.58	7.42	9.81
15.08	-	7.42	9.81
15.09	0.51	8.24	9.90
15.10	0.77	9.07	10.33
15.11	1.11	10.28	10.97
15.12	0.90	11.28	11.28
16.01	1.51	1.51	11.31
16.02	0.95	2.47	11.08
16.03	0.44	2.93	9.91
16.04	0.64	3.58	9.83
16.05	0.98	4.60	9.82
16.06	0.47	6.04	9.49
16.07	0.64	6.05	9.85
16.08	0.31	6.09	9.62

消費者物価指数(IPC-FIPE)%			
年月	月	年累計	過去 12 ヲ月
14.01	0.94	0.94	3.66
14.02	0.52	1.46	3.97
14.03	0.74	2.21	4.93
14.04	0.53	3.30	5.20
14.05	0.25	3.02	5.36
14.06	0.04	3.06	5.07
14.07	0.16	3.23	5.38
14.08	0.34	3.57	5.49
14.09	0.21	3.79	5.45
14.10	0.37	4.17	5.33
14.11	0.69	4.89	5.57

14.12	0.30	5.21	5.21
15.01	1.62	1.62	5.92
15.02	1.22	2.86	6.65
15.03	0.70	3.58	6.61
15.04	1.10	4.72	7.21
15.05	0.57	5.42	8.12
15.06	0.47	5.86	8.07
15.07	0.85	6.76	8.82
15.08	0.56	7.36	9.06
15.09	-	7.36	9.06
15.10	0.88	7.60	8.66
15.11	1.06	10.17	10.49
15.12	0.82	11.07	11.07
16.01	1.37	1.37	10.79
16.02	0.89	2.27	10.43
16.03	0.97	3.26	10.73
16.04	0.46	3.74	10.03
16.05	0.57	4.33	9.98
16.06	0.65	5.00	10.18
16.07	0.35	5.37	9.63
16.08	0.11	5.48	9.13

生計費指数(ICV)%			
年月	月	年累計	過去 12 ヲ月
14.01	1.95	1.95	6.23
14.02	0.61	2.57	6.75
14.03	0.81	3.40	6.78
14.04	0.57	3.98	7.05
14.05	0.14	4.14	6.56
14.06	0.00	4.14	6.19
14.07	0.68	4.84	6.81
14.08	0.02	4.86	6.73
14.09	0.23	5.10	6.71
14.10	0.50	5.10	6.71
14.11	0.52	6.18	6.64
14.12	0.52	6.73	6.73

15.01	2.28	2.28	6.91
15.02	1.40	3.68	7.90
15.03	-	3.69	7.90
15.04	0.55	5.57	8.35
15.05	0.57	6.17	8.82
15.06	0.81	7.03	9.70
15.07	0.95	8.05	10.00
15.08	0.06	8.11	10.03
15.09	0.48	8.64	10.32
15.10	0.78	9.49	10.64
15.11	1.02	10.61	11.19
15.12	0.77	11.46	11.46
16.01	1.80	1.80	10.96
16.02	0.71	2.52	10.20
16.03	0.44	2.97	9.31
16.04	0.57	3.56	9.33
16.05	0.67	4.25	9.44
16.06	0.45	4.72	9.05
16.07	0.21	5.06	*8.41
16.08	-	4.94	8.25

エスタード紙から抜粋

外貨準備高(国際流動性ベース。月末)、対内直接投資 (単位:百万ドル)

年月	外貨準備高		対内直接投資残	
	月末残	前年同月	月	年累計
14.01	360,936	373,417	5,098	5,098
14.02	362,691	373,742	4,132	9,230
14.03	363,914	376,934	4,995	14,171
14.04	368,717	378,665	5,233	19,404
14.05	368,752	374,417	5,963	25,340
14.06	373,516	369,402	3,924	29,264
14.07	376,792	371,966	5,898	35,162
14.08	379,157	367,002	6,840	42,001
14.09	375,513	368,654	4,214	46,215
14.10	375,833	364,505	4,979	*51,194
14.11	375,426	362,410	4,644	*55,845

14.12	363,551	358,808	6,650	62,495
15.01	361,767	360,936	3,968	3,968
15.02	362,547	362,691	2,769	6,737
15.03	362,744	363,914	5,270	*12,008
15.04	363,283	368,717	5,777	17,785
15.05	366,647	368,752	6,608	*25,520
15.06	368,668	373,516	5,397	*30,918
15.07	368,252	376,792	4,786	*32,664
15.08	368,159	379,157	4,160	*36,822
15.09	361,370	375,513	5,021	*41,847
15.10	361,230	375,833	6,500	48,347
15.11	357,016	375,426	4,382	52,729
15.12	356,464	363,551	11,654	*75,075
16.01	357,507	361,767	5,455	5,455
16.02	359,386	362,547	5,920	11,375
16.03	357,698	362,744	5,557	16,933
16.04	362,201	363,283	6,820	23,753
16.05	363,447	366,647	6,145	29,898
16.06	364,152	368,668	3,917	33,816
16.07	369,340	368,252	78	33,894

*調整済み

出所 - 中銀

ブラジルの主要経済指標

項目/暦年	2010年	2011年	2012年	2013年	2014年	2015年
マクロ経済・景気指標						
GDP 実質成長率(%)旧 IBGEによる新計算方法*	7.50	2.70	0.90	2.30	0.10	-3.80
GDP 実質額(2005年価格、 億 R\$) IBGEによる新計算方法*	36,750.0	41,430.0	44,025.3	48,380.0	*55,210.0	
GDP 名目額(億 US\$)	20,892	12,789	12,340			
粗固定資本形成(対 GDP 比%、名目値)	19.5	19.3				
自動車生産(万台、全車種)	351.50	340.60	334.30	376.70	349.8	242.9
失業率(6主要都市部、年平均)	6.70	6.0	5.5	5.4	4.8	6.8
通貨・為替・財政等(%)						
インフレ(IPCA、政府、前年 末比)	5.91	6.50	5.84	5.77	6.41	10.67

インフレ(IGP-M、民間 FGV、前年末比)	11.32	5.10	7.82	5.51	3.69	
対ドル為替レート(銀行間 comercial 売り、年末)	1.68	1.86	2.04	2.34		
国民租税負担率(税収/GDP) (IBGEによる新計算方法*)	33.50(*32.5%)	35.30(*33.4%)	35.90(*33.4%)	(*33.7%)	(*33.5%)	
法定最低賃金(連邦、R\$/月、年末、注2)	510	545	622	678	724	788
財政収支(億リアル)						
プライマリー収支	1,017	1,287	1,050	913	-325	-1,112
GDP比(%)	2.78	*3.11	2.38	1.9	-0.64	-1.88
利払い	-1,954	-2,367	-2,139	-2,489	-3,439	-6,130
名目収支	-937	-1,080	-1,089	-1,576	-3,114	-5,018
公的債務残高(億リアル)	14,758	*15,085	15,501	16,263		
GDP比(%)	39.1	*36.5	35.1	33.9		
国際収支(億ドル)						
経常収支	-475	-525	-542	-814	-909	-589
貿易収支	203	298	194	26	-39	177
サービス・所得収支	-706	-853	-765	-873	-889	-793
経常移転収支	28	*30	28	34	19	27
資本収支	1,001	1,124	728	738	996	543
投資収支	990	1,103	746	726	990	547
直接投資	370	*677	681	675	660	886
対外直接投資	-115	10	28	35	35	135
対内直接投資	485	667	653	640	625	751
証券投資	645	*353	83	258	300	220
その他収支	-24	78	-18	-209	451	239
その他資本投資	11	16	-19	12	6	4
誤差・脱漏	-35	-6	4	1	22	37

出所—中銀