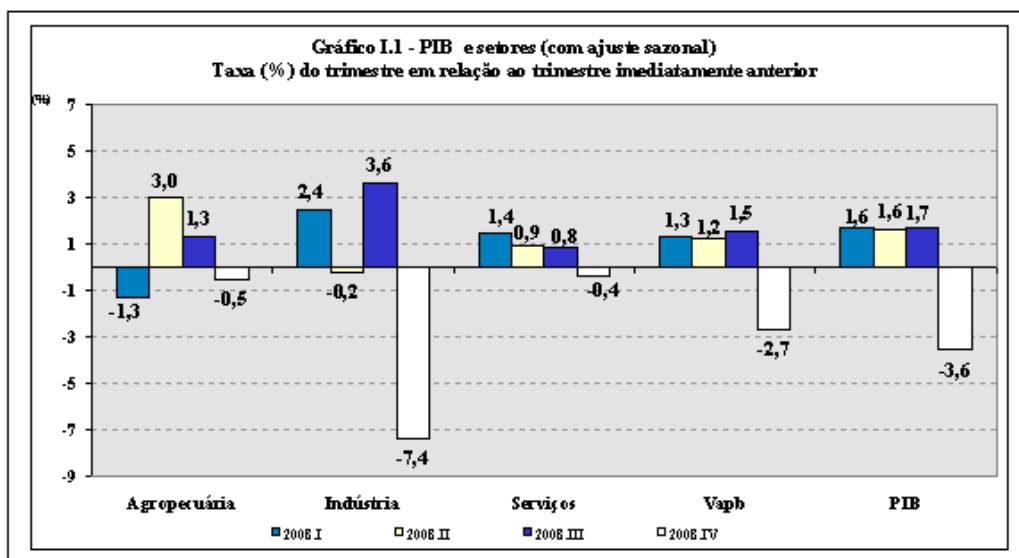


ブラジル経済指標 2009年7月

各四半期の国内総生産(GDP)伸び率

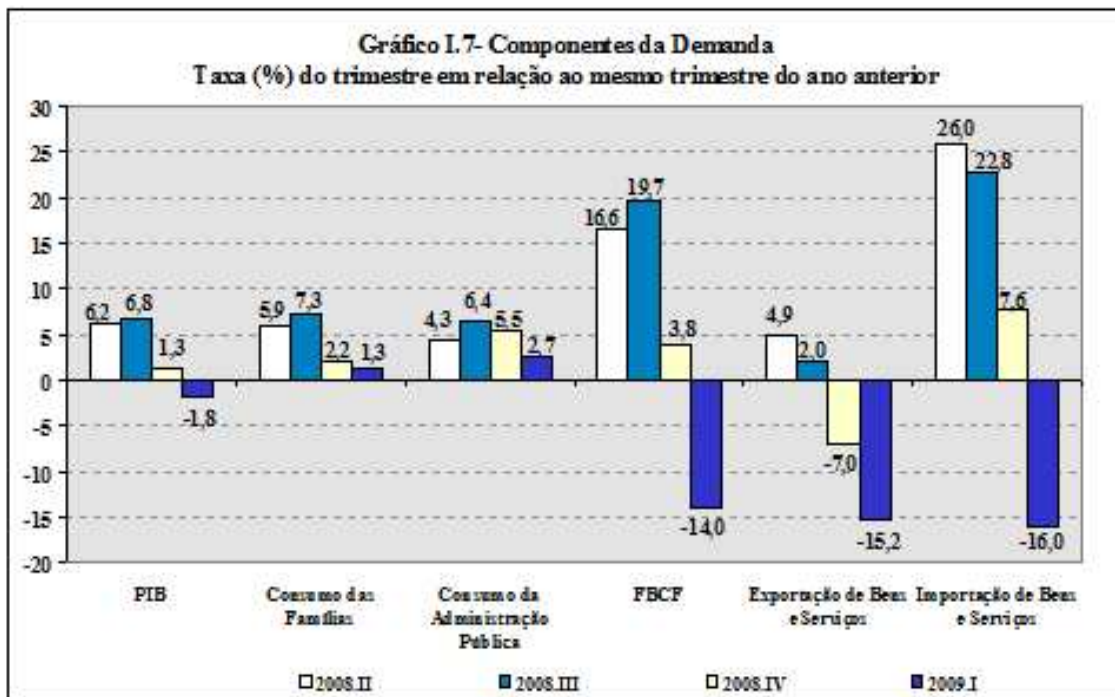
国内総生産(GDP)動向 — 四半期別		
年・四半期	前期比 (%)	前年同期比 (%)
07年第1	0.9	4.3
07年第2	0.8	5.4
07年第3	1.7	5.7
07年第4	1.6	5.4
08年第1	0.7	5.8
08年第2	1.6	6.1
08年第3	1.8	6.8
08年第4	-3.6	5.1
09年第1	-0.8	-1.8

過去一年間の各四半期のGDP部門別伸び率

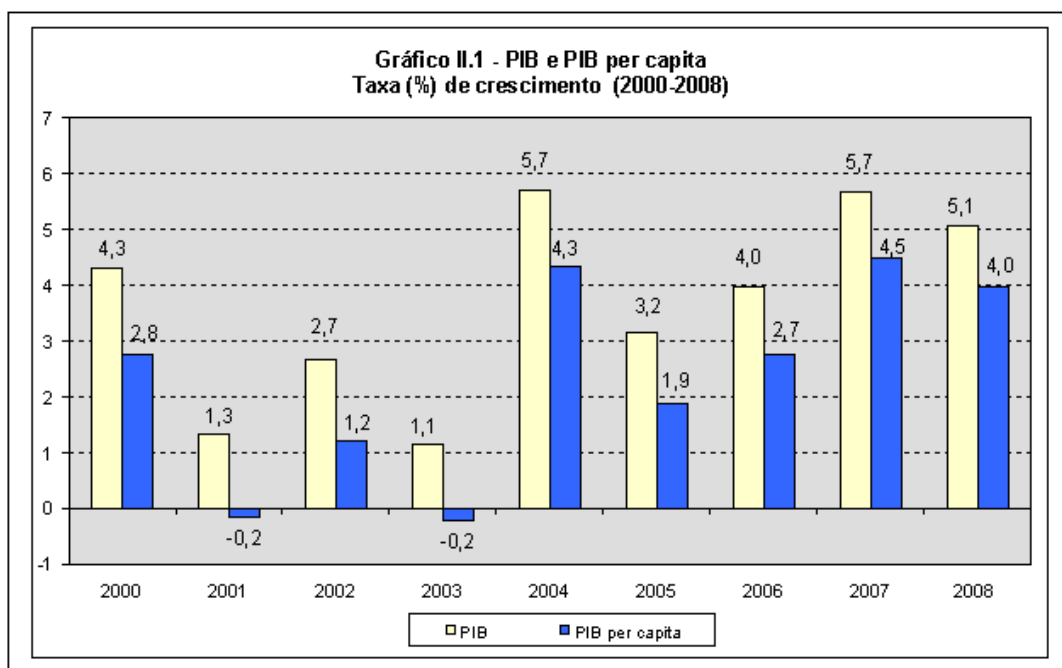


出所—IBGE

前年同4半期比の比較



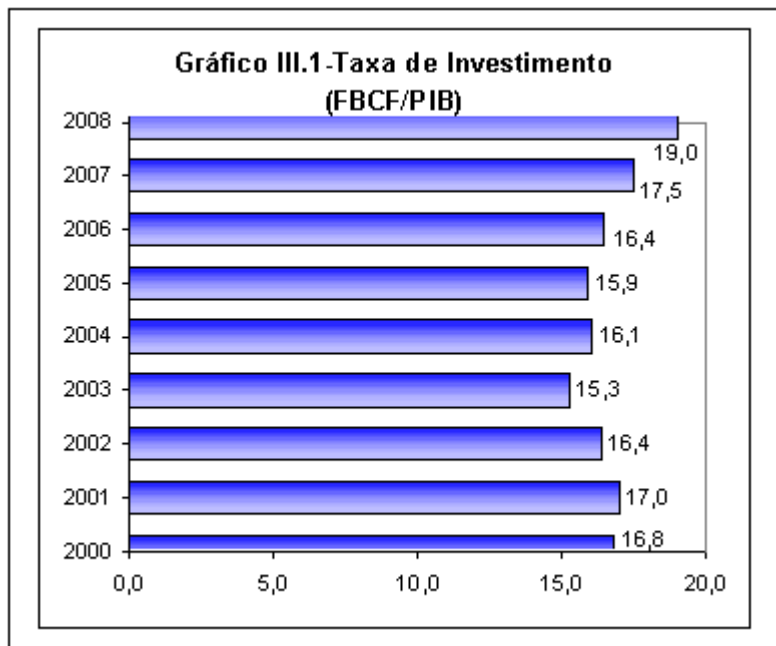
2000年から2008年のGDPと一人当たりのGDPの推移



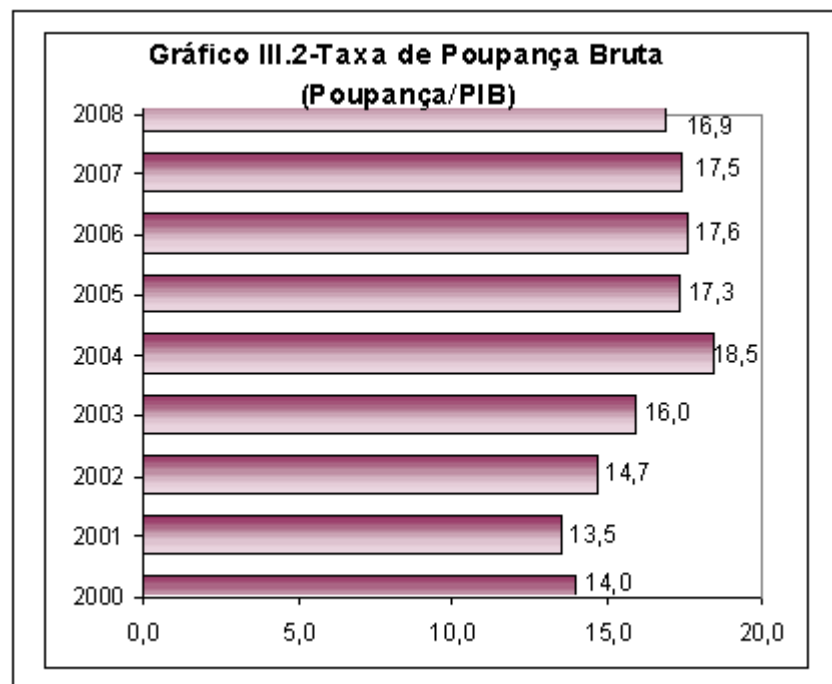
部門月別国内総生産の推移 (GDP)

年度別	2002年	2003年	2004年	2005年	2006年	2007年	2008年
GDP伸び率	2.70%	1.10%	5.70%	2.90%	3.70%	5.40%	5.10%
農畜産(比率)	6.60%	7.40%	6.90%	5.60%	5.15%	8.60%	5.80%
鉱工業	27.10%	27.80%	30.10%	30.30%	30.90%	4.30%	4.30%
サービス	66.30%	64.80%	63.00%	64.00%	63.95%	5.40%	4.80%

2000年から2008年の投資のGDP比推移



2000年から2008年の貯蓄のGDP比の推移



2000年から2008年の各部門のGDPに占める比率の推移

Tabela III.2- Participação percentual das classes e respectivas atividades no valor adicionado a preços básicos- 2000/08

Especificação	2000	2001	2002	2003	2004	2005	2006	2007 (1)	2008 (1)	% da atividade na classe	
										2007	2008
Agropecuária	5,6	6,0	6,6	7,4	6,9	5,7	5,5	6,0	6,7	100,0	100,0
Indústria	27,7	26,9	27,1	27,8	30,1	29,3	28,8	28,1	28,0	100,0	100,0
Extrativa Mineral	1,6	1,5	1,6	1,7	1,9	2,5	2,9	2,2	3,6	7,8	12,9
Transformação	17,2	17,1	16,9	18,0	19,2	18,1	17,4	17,4	16,0	62,1	57,2
Construção Civil	5,5	5,3	5,3	4,7	5,1	4,9	4,7	4,8	5,1	17,2	18,3
Prod. e distrib. de eletricidade, gás e água	3,4	3,0	3,3	3,4	3,9	3,8	3,8	3,6	3,2	12,9	11,5
Serviços	66,7	67,1	66,3	64,8	63,0	65,0	65,8	66,0	65,3	100,0	100,0
Comércio	11,8	11,8	11,2	11,5	11,9	12,1	12,4	11,6	12,2	17,6	18,7
Transporte, armazenagem e correio	4,9	5,0	4,8	4,7	4,7	5,0	4,8	5,2	5,5	7,9	8,4
Serviços de informação	3,6	3,5	3,8	3,6	3,8	4,0	3,8	3,5	3,6	5,3	5,5
Intermed. financeira, prev. complem. e serv.	6,0	6,8	7,5	7,1	5,8	7,1	7,2	7,8	6,7	11,9	10,3
Outros Serviços	14,3	13,8	13,8	13,1	12,9	12,9	13,6	14,1	13,5	21,4	20,7
Ativ. imobiliárias e aluguel	11,3	10,7	10,2	9,6	9,1	9,0	8,7	8,7	8,6	13,1	13,2
Adm., saúde e educação públicas	14,9	15,5	15,5	15,1	14,7	15,0	15,3	15,0	15,2	22,8	23,3
Valor adicionado a Preços Básicos	100,0	100,0	100,0	100,0	100,0	100,0	100,0	100,0	100,0		
Impostos sobre Produtos	15,4	16,4	16,1	15,6	16,5	16,6	16,5	16,8	18,4		
PIB a Preços de Mercado	115,4	116,4	116,1	115,6	116,5	116,6	116,5	116,8	118,4		

Fonte: IBGE, Diretoria de Pesquisas, Coordenação de Contas Nacionais.

(1) Resultados calculados a partir das Contas Nacionais Trimestrais.

出所 - ブラジル地理統計院 (IBGE)

鋳工業生産

鋳工業生産伸び率 %			
年月	前月比	前年同月比	年間累計
08.01	1.8	8.5	8.5
08.02	-0.5	9.7	9.2
08.03	0.4	1.3	6.3
08.04	0.2	10.1	7.3
08.05	-0.5	2.4	6.2
08.06	2.7	6.6	6.3
08.07	1.0	8.5	6.6
08.08	-1.3	2.0	6.0
08.09	1.7	9.8	6.5
08.10	-1.7	0.8	5.8
08.11	-5.2	-6.2	4.7
08.12	-12.4	-14.5	3.1
09.01	2.3	-17.2	-17.2
09.02	1.8	-17.0	-17.2
09.03	0.7	-10.0	-14.7

09.04	1.8	-14.8	-14.7.
09.05	1.3	-11.3	-13.9.
09.06	0.2	-10.9	-13.4.

6月の鉱工業のセクター別伸び率

Indicadores da Produção Industrial por Categorias de Uso
Brasil - Maio de 2009

Categorias de Uso	Variação (%)			
	Mês/mês*	Mensal	Acumulado	Acumulado 12 Meses
Bens de Capital	0,7	-22,8	-22,7	-2,4
Bens Intermediários	1,2	-13,8	-16,7	-7,4
Bens de Consumo	2,3	-4,8	-7,4	-2,8
Duráveis	3,8	-13,7	-20,5	-10,1
Semiduráveis e não Duráveis	1,3	-1,8	-2,8	-0,5
Indústria Geral	1,3	-11,3	-13,9	-5,1

Fonte: IBGE, Diretoria de Pesquisas, Coordenação de Indústria

*série com ajuste sazonal

出所 - IBGE

小売動向

ブラジルの小売動向(%)		
年月	前年同月比	年累計
08.01	11.8	11.8
08.02	12.2	12.0
08.03	11.4	12.0
08.04	8.7	10.3
08.05	10.5	10.9
08.06	8.2	10.6
08.07	11.0	10.6
08.08	9.8	10.6
08.09	9.4	10.4
08.10	9.8	10.4
08.11	5.1	9.8
08.12	3.9	9.1
09.01	6.0	6.0
09.02	3.8	4.9
09.03	1.8	3.8
09.04	6.9	4.5

09.05	4.0	4.4
09.06	5.6	4.4

6月の各部門別小売

TABELA 1
BRASIL - VOLUME DE VENDAS DO COMÉRCIO VAREJISTA E COMÉRCIO VAREJISTA AMPLIADO
SEGUNDO GRUPOS DE ATIVIDADES PMC - 2009

ATIVIDADES	INDICADOR MÊS/MÊS (*)			INDICADOR MENSAL			ACUMULADO	
	Taxa de Variação			Taxa de Variação			Taxa de Variação	
	JAN	FEV	MAR	JAN	FEV	MAR	NO ANO	12 MESES
COMÉRCIO VAREJISTA (**)	1,9	1,5	0,3	6,0	3,8	1,8	3,8	7,2
1 - Combustíveis e lubrificantes	-1,4	3,0	0,9	3,8	0,8	4,2	3,0	8,7
2 - Hiper, supermercados, prods. alimentícios, bebidas e fumo	0,7	2,4	0,0	7,0	5,7	0,7	4,3	4,5
2.1 - Super e hipermercados	0,5	2,5	0,0	6,7	5,4	0,3	4,0	4,2
3 - Tecidos, vest. e calçados	2,3	-0,9	1,9	-4,7	-6,9	-8,2	-6,6	1,0
4 - Móveis e eletrodomésticos	5,7	-1,4	-2,2	6,3	-2,1	-0,9	1,3	11,2
5 - Artigos farmacêuticos, med., ortop. e de perfumaria	1,3	2,1	1,4	8,9	12,0	15,2	12,1	13,1
6 - Equip. e mat. para escritório, informática e comunicação	-11,3	3,3	1,4	15,4	11,2	18,0	15,0	29,7
7 - Livros, jornais, rev. e papelaria	9,2	-9,1	1,9	23,9	1,9	10,5	12,3	11,4
8 - Outros arts. de uso pessoal e doméstico	6,4	4,5	1,1	5,0	10,5	5,0	6,7	11,0
COMÉRCIO VAREJISTA AMPLIADO (***)	5,5	2,7	2,0	2,8	1,6	6,5	3,7	7,4
9 - Veículos e motos, partes e peças	11,7	4,5	3,9	-0,3	-0,1	17,1	5,9	8,4
10 - Material de Construção	-3,4	5,2	3,0	-12,5	-12,8	-4,1	-9,8	3,0

Fonte: IBGE, Diretoria de Pesquisas, Coordenação de Serviços e Comércio.

(*) Séries com ajuste sazonal.

(**) O indicador do comércio varejista é composto pelos resultados das atividades numeradas de 1 a 8.

(***) O indicador do comércio varejista ampliado é composto pelos resultados das atividades numeradas de 1 a 10.

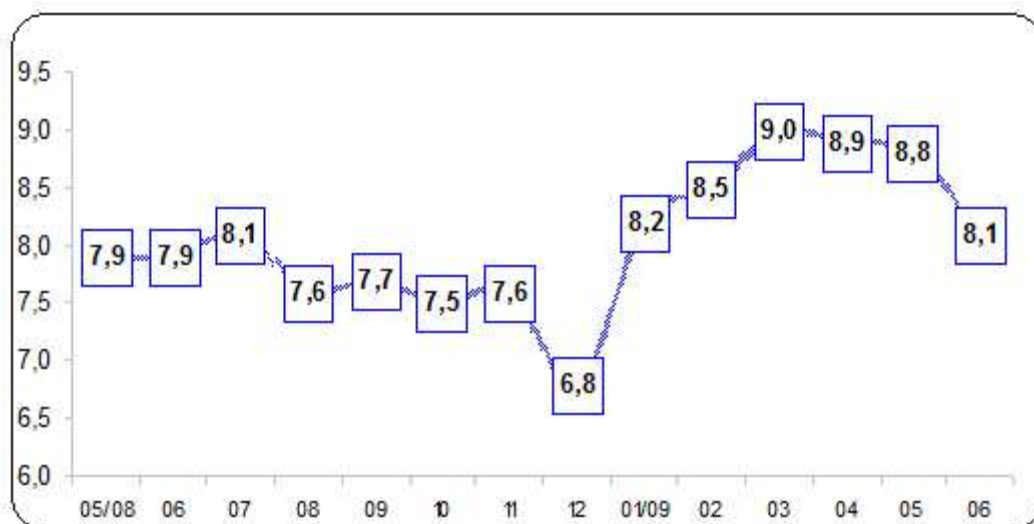
出所 - IBGE

失業率、最低賃金

ブラジルの失業率(%)		最低賃金	
年月	月	前年同月	月 R\$
08.01	8.0	9.3	380
08.02	8.7	9.9	415
08.03	8.6	10.1	415
08.04	8.5	10.1	415
08.05	7.9	10.1	415
08.06	7.9	9.7	415
08.07	8.1	9.5	415
08.08	7.6	9.5	415
08.09	7.6	9.0	415

08.10	7.5	8.7	415
08.11	7.5	8.2	415
08.12	6.8	7.4	415
09.01	8.2	8.0	415
09.02	8.5	8.7	465
09.03	9.0	8.6	465
09.04	8.9	8.5	465
09.05	8.8	7.9	465
09.06	8.1	7.9	465

失業率の推移



出所 - IBGE

過去の失業率推移

年度	2003年	2004年	2005年	2006年	2007年	2008年
失業率	10.9%	11.5%	8.3%	9.9%	9.3%	7.9%

出所 - IBGE

ブラジルの貿易収支 (単位 100 万ドル)

年月	輸出			輸入			収支		
	月	前年同月	年累積	月	前年同月	年累積	月	前年同月	年累積
08.01	13,277	10,963	13,277	12,333	8,470	12,333	944	2,493	944

08.02	12,800	10,104	26,077	11,918	7,226	24,251	882	2,878	1,766
08.03	12,613	12,855	38,690	11,601	7,685	35,856	1,012	3,323	2,778
08.04	14,059	12,449	52,749	12,315	8,246	48,171	1,744	4,203	4,522
08.05	19,360	13,648	72,109	15,229	9,780	63,400	4,131	3,868	8,653
08.06	18,594	13,648	90,703	15,875	9,303	79,275	2,719	3,816	11,372
08.07	20,453	14,120	111,156	17,149	10,773	96,424	3,304	3,347	14,676
08.08	19,747	15,101	130,903	17,478	11,566	113,902	2,269	3,533	16,945
08.09	20,025	14,166	15,0928	17,263	10,695	131,165	3,471	2,762	20,416
08.10	18,512	11,897	169,440	17,305	8,658	148,470	1,207	3,439	21,623
08.11	14,752	14,052	184,192	13,140	8,826	161,610	1,612	3,194	23,235
08.12	13,818	14,231	198,010	11,517	10,592	172,202	2,301	3,636	25,536
09.01	9,782	13,277	9,782	10,306	12,333	10,306	-524	944	-524
09.02	9,588	12,800	19,370	7,821	11,918	18,127	1,767	882	1,243
09.03	11,809	12,613	31,179	10,038	11,601	28,165	1,771	1,012	3,014
09.04	12,322	14,059	43,501	8,610	12,315	36,775	3,712	1,744	6,726
09.05	11,985	19,360	55,486	9,334	15,229	52,004	2,651	4,131	9,377
09.06	14,468	18,594	69,954	9,843	15,875	61,847	4,625	2,719	14,002
09.07	14,143	20,453	84,097	11,215	17,149	73,062	2,928	2,717	16,930

出所 - 通商産業開発省(MDIC)

2005年から2008年のブラジル貿易の推移

項目	2005年	2006年	2007年	2008年
輸出総額	1,183億827万ドル	1,374億7100万ドル	1,606億5000万ドル	1,979億4200万ドル
対日輸出額	34億7,611万ドル	38億8393万ドル	38億9500万ドル	61億1500万ドル
対中輸出額	68億3366万ドル	83億9952万ドル	84億300万ドル	164億300万ドル
輸入総額	735億6,017万ドル	913億9400万ドル	1,206億1000万ドル	1,731億9700万ドル
対日輸入額	34億711万ドル	38億3939万ドル	38億4000万ドル	68億700万ドル
対中輸入額	53億5451万ドル	79億8909万ドル	79億9000万ドル	200億4000万ドル

出所 - SIS

Selic 金利、参考(TR)金利

経済基本金利 (Selic)%		TR 金利 %	
年月	月	前年同月	月

08.01	11.25	13.00	0.0243
08.02	11.25	13.00	0.0409
08.03	11.25	12.75	0.5244
08.04	11.75	12.75	0.0955
08.05	11.75	12.50	0.0736
08.06	12.25	12.00	0.1146
08.07	13.00	12.00	0.1914
08.08	13.00	11.25	0.1931
08.09	13.75	11.25	0.1970
08.10	13.75	11.25	0.2506
08.11	13.75	11.25	0.1618
08.12	13.75	11.25	0.2149
09.01	12.75	11.25	0.1840
09.02	12.75	11.25	0.0451
09.03	11.25	11.25	0.1438
09.04	11.25	11.75	0.0454
09.05	10.25	11.75	0.0449
09.06	9.25	12.25	0.0656
09.07	8.75	13.00	0.1051

(2006 年から通貨政策委員会は、毎月から年間 8 回の開催に変更) Valor 紙から抜粋

各種金融投資益(%)

年月	株式		CDB		商業ドル		金	
	月	年累計	月	年累計	月	年累計	月	年累計
08.01	-6.88	-6.88	0.87	0.87	-0.9	-0.9	8.06	8.06
08.02	6.72	-0.62	0.88	1.76	-3.98	-4.84	-0.57	7.44
08.03	-3.97	-4.57	0.88	2.65	3.67	-1.35	-0.96	6.40
08.04	11.32	6.65	0.88	3.54	-5.08	-6.44	-9.71	-3.50
08.05	6.96	13.63	0.91	4.49	-2.16	-8.38	0.22	-3.72
08.06	-10.44	1.77	0.91	5.44	-1.90	-10.13	1.72	-2.07
08.07	-8.48	-6.86	0.95	6.45	-2.13	-12.04	-1.90	-3.93
08.08	-6.43	-12.84	1.01	7.52	4.61	-7.99	-5.38	-9.09
08.09	-11.03	-22.45	1.01	8.60	16.45	7.15	19.32	8.47
08.10	-24.80	-41.68	1.17	10.05	13.45	21.55	-2.86	5.37
08.11	-1.77	-42.72	1.07	11.6	7.18	30.32	13.33	19.42
08.12	1.23	-41.99	1.06	12.24	4.32	35.90	9.52	30.79

09.01	4.66	4.66	1.05	1.05	-0.69	-0.69	5.55	5.55
09.02	-2.84	1.69	0.99	2.05	2.24	1.54	3.70	9.46
09.03	7.18	8.99	0.94	3.01	-2.19	-0.69	-4.29	4.77
09.04	15.54	25.93	0.86	3.75	-5.91	-6.79	-6.93	-2.50
09.05	12.49	39.66	0.80	4.65	-9.67	-15.85	1.04	-1.18
09.06	-3.26	37.82	0.77	5.49	-0.30	-15.38	-4.76	-5.38
09.07	5.85	45.08	0.72	6.31	-4.58	-19.71	-6.25	-12.04

Valor 紙から抜粋

各種インフレ指数

総合市場物価指数(IGP-M)%			
年月	月	年累計	過去 12 ヲ月
08.01	1.09	1.09	8.38
08.02	0.53	1.63	8.67
08.03	0.74	2.36	9.10
08.04	0.69	3.09	9.81
08.05	1.61	4.74	11.53
08.06	1.98	6.82	13.44
08.07	1.76	8.71	15.12
08.08	-0.32	8.53	13.63
08.09	0.11	8.47	12.31
08.10	0.98	9.53	13.39
08.11	0.38	9.54	11.88
08.12	-0.13	9.81	9.81
09.01	-0.44	-0.44	8.15
09.02	0.26	-0.18	7.86
09.03	-0.74	-0.92	6.27
09.04	-0.15	-1.07	5.38
09.05	-0.07	-1.15	3.98
09.06	-0.10	-1.24	1.52
09.07	-0.43	-1.67	-0.67

広範囲消費者物価指数(IPCA)%			
年月	月	年累計	過去 12 ヲ月
08.01	0.54	0.54	4.56

08.02	0.49	1.03	4.61
08.03	0.48	1.52	4.73
08.04	0.55	2.08	5.04
08.05	0.79	2.88	5.58
08.06	0.74	3.64	6.06
08.07	0.53	4.19	6.37
08.08	0.28	4.48	6.17
08.09	0.26	4.76	6.25
08.10	0.45	5.23	6.41
08.11	0.36	5.61	6.39
08.12	0.28	5.90	5.90
09.01	0.48	0.48	5.84
09.02	0.55	1.03	5.90
09.03	0.20	1.23	5.61
09.04	0.48	1.72	5.53
09.05	0.47	2.20	5.20
09.06	0.36	2.57	4.80
09.07	0.24	2.81	4.50

全国消費者物価指数(INPC)%			
年月	月	年累計	過去 12 ヲ月
08.01	0.69	0.69	5.36
08.02	0.48	1.17	5.46
08.03	0.51	1.69	5.50
08.04	0.64	2.34	5.90
08.05	0.96	3.32	6.64
08.06	0.91	4.26	7.28
08.07	0.58	4.87	7.56
08.08	0.21	5.09	7.15
08.09	0.15	5.25	7.04
08.10	0.50	5.77	7.26
08.11	0.38	6.17	7.20
08.12	0.29	6.48	6.48
09.01	0.64	0.64	6.43
09.02	0.31	0.95	6.25
09.03	0.20	1.15	5.92

09.04	0.55	1.71	5.83
09.05	0.60	2.28	5.27
09.06	0.42	2.57	4.94
09.07	0.23	2.99	4.57

消費者物価指数(IPC-FIPE)%			
年月	月	年累計	過去 12 ヲ月
08.01	0.52	0.52	4.23
08.02	0.19	0.71	4.08
08.03	0.31	1.03	4.29
08.04	0.54	1.57	4.51
08.05	1.23	2.82	5.41
08.06	0.96	3.80	5.84
08.07	0.45	4.27	6.03
08.08	0.38	4.66	6.35
08.09	0.38	5.06	6.51
08.10	0.50	5.58	6.95
08.11	0.39	5.99	6.86
08.12	0.16	6.17	6.17
09.01	0.46	0.46	6.10
09.02	0.27	0.74	6.19
09.03	0.40	1.14	6.29
09.04	0.31	1.46	6.05
09.05	0.33	1.75	478
09.06	0.13	1.92	4.24
09.07	0.33	2.26	4.12

生計費指数(ICV)%			
年月	月	年累計	過去 12 ヲ月
08.01	0.88	0.88	4.73
08.02	0.03	0.85	4.49
08.03	0.45	1.31	4.69
08.04	0.42	1.73	4.70
08.05	0.87	2.62	4.95
08.06	0.97	3.62	5.82

08.07	0.87	4.51	7.05
08.08	0.32	4.85	6.97
08.09	0.14	4.99	6.79
08.10	0.43	5.44	6.90
08.11	0.53	6.01	7.16
08.12	0.10	6.11	6.11
09.01	0.69	0.69	5.90
09.02	0.02	0.70	5.95
09.03	0.40	1.11	5.90
09.04	0.31	1.43	5.79
09.05	0.23	1.67	4.81
09.06	0.05	1.72	4.16
09.07	0.49	2.22	3.78

エスタード紙から抜粋

マネタリーベース、通貨供給量 M1 及び M2 (単位: R\$100 万リアル)

マネタリーベース			通貨供給量 M1		M2 期末残		M1/M2 総計	
年月	期末残	前月比 %	期末残	前月比	ポパンサ	民債	総計	前月比
07.01	109,696	-10.4	155,630	-11.8	189,735	297,305	642,670	-2.3
07.02	105,137	4.3	153,682	1.3	192,045	298,490	644,217	0.2
07.03	107,236	1.9	155,577	1.2	194,876	297,484	647,937	0.6
07.04	114,406	6.7	156,568	0.6	197,643	299,816	654,027	0.9
07.05	108,251	-5.7	157,140	0.4	200,401	304,237	661,778	1.2
07.06	115,604	6.5	163,062	3.9	203,961	307,432	674,455	1.9
07.07	115,812	1.8	165,635	1.6	207,927	302,950	676,512	0.3
07.08	114,488	-1.1	168,230	1.6	212,830	311,433	692,493	2.3
07.09	120,340	5.1	174,231	3.6	218,293	315,272	707,796	2.2
07.10	122,967	2.0	176,294	0.1	220,494	318,789	715,577	1.1
07.11	130,847	1.1	188,824	1.1	225,302	318,347	732,473	1.0
07.12	146,617	1.1	232,023	1.2	235,533	311,260	778,816	1.1
08.01	130,588	-12.2	190,747	-21.1	237,597	323,622	751,958	-3.5
08.02	126,329	-3.3	185,217	-2.9	240,159	329,459	754,835	3.8
08.03	128,877	2.0	184,429	-0.5	242,384	349,865	776,678	2.9
08.04	124,684	-3.3	187,734	1.8	242,686	378,372	808,792	4.1
08.05	133,159	6.8	184,475	-1.7	244,978	405,149	834,602	3.2

08.06	132,684	-0.3	186,552	1.1	247,733	424,176	858,461	2.8
08.07	129,092	-2.7	186,474	0.1	252,284	457,863	896,621	4.4
08.08	132,071	2.3	187,280	0.4	251,773	504,463	946,516	5.6
08.09	136,936	3.6	194,689	3.9	258,295	533,712	986,696	4.2
08.10	132,774	-3.1	191,288	-1.2	260,423	569,840	1,021,551	3.5
08.11	132,319	-0.3	199,544	4.3	264,258	574,066	1,037,868	1.6
08.12	147,550	11.5	224,441	12.5	271,111	569,493	1,065,045	2.6
09.01	137,538	-7.3	197,514	-13.6	271,351	579,388	1,048,254	-1.6
09.02	132,168	-3.9	195,254	-1.2	274,464	588,635	1,190,521	13.6
09.03	135,058	2.2	192,950	-1.1	275,370	584,301	1,187,679	-0.2
09.04	144,763	7.2	196,322	1.7	275,755	588,874	1,060,951	-12.1
09.05	133,323	-8.1	195,105	-0.62	279,214	596,889	1,071,208	0.1

出所 - 中銀

外貨準備高(国際流動性ベース。月末)、海外直接投資 (単位:百万ドル)

年月	外貨準備高		海外直接投資残	
	月末残	前年同月	月	年累計
08.01	187,507	91,086	3,824	3,824
08.02	192,902	101,070	1,496	5,320
08.03	195,232	109,531	2,867	8,174
08.04	195,767	121,830	3,561	11,748
08.05	197,908	136,419	1,941	13,689
08.06	200,827	147,101	3,075	16,757
08.07	203,562	155,910	3,761	20,518
08.08	205,116	161,097	5,386	25,904
08.09	206,494	162,962	3,454	29,358
08.10	197,229	167,867	2,879	32,245
08.11	194,668	177,060	2,594	34,839
08.12	193,783	180,334	9,618	44,457
09.01	188,102	187,507	1,886	1,886
09.02	186,880	192,902	1,059	2,945
09.03	190,388	195,767	3,756	6,701
09.04	190,546	195,767	2,054	8,755
09.05	195,284	197,908	1,966	10,721
09.06	201,467	200,827	1,887	12,608

出所 - 中銀

ブラジルへの国別海外直接投資(単位、100 万ドル)

	2004 年	2005 年	2006 年	2007 年	2008 年
	投資額	投資額	投資額	*投資額	投資額
米国	3,978	4,644	4,434	6,073	7,047
オランダ	7,705	3,208	3,495	8,129	4,639
ケイマン諸島 (英)	1,522	1,078	1,974	1,604	1,556
スイス	365	342	1,631	905	803
スペイン	1,055	1,220	1,514	2,202	3,851
カナダ	593	1,435	1,286	819	1,442
ドイツ	795	1,269	848	1,801	1,086
メキシコ	60	1,661	782	409	220
ルクセンブルク	747	139	745	2,857	5,937
フランス	486	1,458	745	1,233	3,851
日本	243	779	648	501	4,099
バミューダ	211	39	515	1,497	1,038
英国	275	153	395	1,053	693
ノルウェー	27	43	339	284	207
ポルトガル	570	335	300	517	1,051
英領バージン諸島	245	255	280	371	1,048
その他	1,389	3,462	2,301		
合計	20,265	21,522	22,231	31,224	44,457

出所—ブラジル中銀

業種別ブラジルへの海外直接投資(単位、100 万ドル)

	2004 年	2005 年	2006 年	2007 年	2008 年
	投資額	投資額	投資額	投資額	投資額
農業、畜産、鉱業	1,073	2,194	1,363	4,751	12,995
石油採掘・関連サービス	285	897	734	3,249	1,339
工業	10,708	6,403	8,744	13,481	14,013
基礎冶金業(1)	817	310	1,713	4,699	4,984
紙・パルプ	177	159	1,797	477	200
化学品	1,363	764	1,134	1,378	859
食品・飲料	5,345	2,075	739	1,821	2,238
繊維製品	58	127	649	90	51
サービス業	8,485	12,924	12,124	16,073	17,449

金融仲介	847	889	2,647	4,524	5,109
電気・ガス・温水	1,180	1,571	2,332	1,055	909
商業（除 自動車）	1,253	2,843	1,485	2,759	2,564
不動産	146	297	1,405	822	1,721
合計	20,265	21,522	22,231	31,224	44,457

〔注〕 (1)製鉄業を含む。

〔出所〕 ブラジル中央銀行

ブラジルの国別対外直接投資（単位、100 万ドル）

	2006 年	2007 年	2008 年		
	投資額	*投資額	投資額		
米国	999	3,548	568		
ケイマン諸島（英）	3,176	2,701	1,825		
バハマス	1,418	995	283		
英領バージン諸島	990	954	386		
チリ	41	689			
アルゼンチン	1,317	528	8		
アンチーリャ（蘭）	72	403	70		
バミューダ	24	362			
メキシコ	10	258			
ウルグアイ	233	229	168		
オーストリア	26	122			
オランダ	303	115	45		
ヴェネズエラ	-	73			
スイス	78	76	79		
ポルトガル	45	155	57		
英国	41	84			
その他			55		
合計	24,005	34,335	4,040		

出所—ブラジル中銀

業種別対外直接投資（単位、100 万ドル）

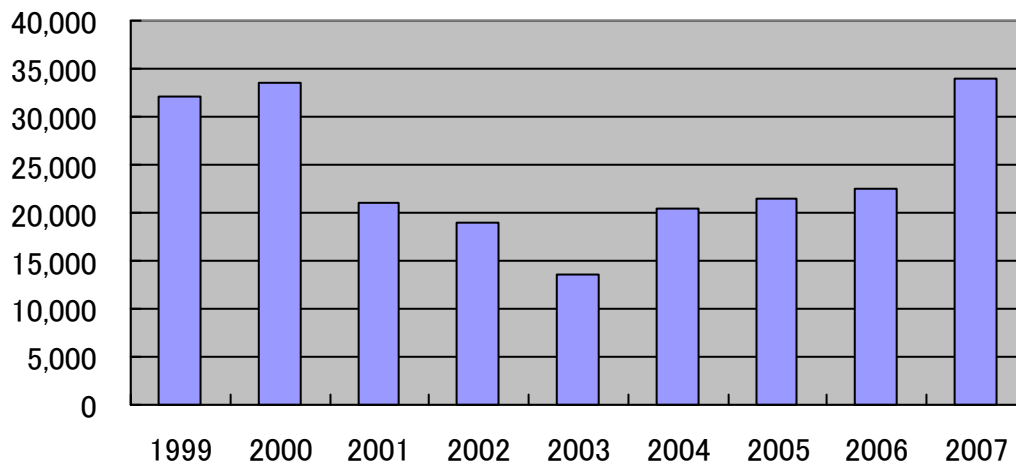
	2006 年	2007 年	2008 年		
	投資額	*投資額	投資額		
農業、畜産、鉱業	15,869	280			
石油採掘・関連サービス	15,798	239			

工業	3,334	5,023
基礎冶金業(1)	718	1,660
紙・パルプ		
化学品	50	853
食品・飲料	1,522	1,744
繊維製品	676	90
サービス業	4,775	6,342
金融仲介		3,105
電気・ガス・温水	327	112
商業	303	644
不動産	44	115
合計	24,005	

〔注〕 (1)製鉄業を含む。

〔出所〕 ブラジル中央銀行

海外からの直接投資



出所-中銀

ブラジルの主要経済指標

項目/暦年	2003年	2004年	2005年	2006年	2007年	2008年
マクロ経済・景気指標						
GDP 実質成長率(%)旧	0.54	4.94	2.28	2.90		
IBGEによる新計算方法*	*1.10	*5.70	*2.90	*3.70	5.70	5.10
GDP 実質額(2005年価格、10億R\$)	1,805.34	1,894.44	1,973.60			

IBGE による新計算方法*	*1,699.94	*1,941.49	*2,147.94	*2,322.93	2,558.82	2,889.72
GDP 名目額(億 US\$)	5,067.84	6,039.94	7,962.84	10,673.25	13,139	15,730
粗固定資本形成(対 GDP 比%、名目値)	17.78	19.60	19.92	20.58		
家計消費支出(前年比%、名目値)	13.03	10.45	10.26	7.61	10.16	
SP 株式市場時価総額(増減、年末比、%)	54.40	33.73	24.70	29.16		
主要 500 社利益率(ROE:株主資本利益率)	12.4	11.3	11.8			
小売業売上(全国、数量ベース、前年比%)	△3.67	9.25	4.84	6.16	9.60	
工業生産(全国、数量ベース、前年比%)	0.05	8.30	3.09	2.84	6.00	
自動車生産(万台、全車種)	182.78	231.72	252.83	260.63	297.30	321.00
失業率(6 主要都市部、年平均)	12.32	11.48	9.83	9.97	9.30	7.90
通貨・為替・財政 等(%)						
政策金利(中銀 SELIC、年利、年末)	16.50	17.75	18.00	13.25	11.25	13.75
中銀預金準備率(年末、%、対当座預金、注 1)	53.00	53.00	53.00	53.00		
BNDES 長期金利 TJLP (制度融資、年利、年末)	11.00	9.75	9.75	6.85		
法人貸出金利(C.Giro 年利、年平均)	42.49	35.94	38.69	33.96		
商業手形割引率(Dupli.年利、年平均)	52.75	41.15	42.91	38.92		
消費者金融金利(一般金融、年利、年平均)	91.40	73.55	69.40	62.72		
個人当座貸越金利(年利、年平均)	165.33	141.49	147.56	144.85		
定期預金 Poupança(中銀指定金利、年利)	11.2927	8.0444	9.1800	8.4000		
国債利率(確定利付型、新発債年利回り幅、短中期債)	18	16~19	16~18	13~17		
インフレ(IPCA、政府、前年末比)	9.30	7.60	5.69	3.14	4.46	5.90
インフレ(IGP-M、民間 FGV、前年末比)	8.69	12.42	1.20	3.85	7.89	9.10

マネーベース(増減、年平均)	18.40	11.40	15.41	14.28		
マネーサプライ M2(増減、年平均)	11.13	12.80	18.53	14.75		
金融システム貸出総額(増減)	8.3	21.9	21.5	20.7		
対ドル為替レート(銀行間 comercial 売り、年末)	2.89	2.65	2.34	2.17	1.77	2.34
基礎的財政収支(対GDP比、連邦政府)	4.32	4.59	4.83	4.32		
総合財政収支(対GDP比、連邦政府)	△5.16	△2.67	△3.28	△2.66		
国民租税負担率(税收/GDP)	34.92	35.88	37.37	38.80		
IBGEによる新計算方法*	*31.9	*32.8	*33.71	*34.23	34.08	
法定最低賃金(連邦、R\$/月、年末、注2)	240.0	240.0	260.0	350.0	380	415
国際収支(億ドル)						
経常収支	40.51	117.11	141.99	135.30	155.10	-283.00
貿易収支	248.25	336.41	447.57	460.77	400.32	247.46
輸出(FOB)	730.84	964.75	1,183.1	1,374.71	1606.49	1979.42
輸入(FOB)	482.60	628.35	735.51	913.94	1206.17	1731.97
資本収支	55.43	△73.30	△88.08	159.82	890.86	329.86
対内直接投資 FDI 流入	130.87	205.42	220.43	227.06	345.85	450.60
対内間接投資流入(株式、国債)	51.29	△39.96	66.55			
外貨準備高	492.96	529.35	537.99	858.00	1803.34	1937.83
対日輸出(FOB)	23.105	27.680	34.761	38.839	38.9500	61,1500
対日輸入(FOB)	25.205	28.687	34.053	38.394	38.4000	6,807
債務等						
対内総公的債務残高(市/州/連邦、年末、億 R\$)	9,871.16	11,112.49	12,629.15	13,878.83		
対内公的債務残高対GDP比(%)	61.8	60.2	64.9	65.3		
社会保障費(INSS)赤字額(億 R\$、年間)	264.07	319.85	375.75	472.06	449.24	362.00
対外債務(億ドル)	1,356.89	1,322.59	1,158.04	1,725.89	1,932.19	2,001.92
連邦国債発行残高(億 R\$、年末)	9,781.04	10,995.35	12,525.10	13,744.37		
対内総公的債務利払額(億	1,260.45	1,111.98		1,421.00		

R\$、年間)						
対外公的債務残高(市/州/ 連邦計、年末、億 R\$)	2,414.53	2,205.12	1,906.92	1,519.97	1,932.19	2,001.92
カントリー・リスク(bpt、年末)	463.0	382.0	311.0	192.0	221.0	428.0
外貨建長期国債格付け (S&P)	BB/stable	BB/stable	BB/stable	BB/Positive	BB/Positive	BBB-

(出所)中銀資料

出所—中銀

国民租税負担率(税收/GDP)

年度別	2001年	2002年	2003年	2004年	2005年	2006年	2007年
対GDP負担率	31.90%	32.30%	31.90%	32.80%	33.71%	34.08%	34.85%
連邦税(対GDP比)	21.30%	21.80%	21.20%	21.90%	23.25%	23.64%	24.51%
州税	8.90%	8.80%	8.80%	9.00%	8.74%	8.98%	8.86%
市町村税	1.70%	1.70%	1.90%	1.90%	1.39%	1.46%	1.49%

出所 - IBGE/エスタード紙

納税

中央政府、州政府及び市町村の各種税收の GDP 比率

2006年 2007年*

合計	34.08	34.85
連邦税	23.64	24.51
所得税	5.87	6.17
社会保障納付金 (INSS)	5.29	5.51
純益に対する社会納付金 (CSLL)	1.11	1.23
工業製品税 (IPI)	1.21	1.31
勤続期間保障基金 (FGTS)	1.56	1.63
社会保険融資納付金 (Cofins)	3.88	3.93
輸入税 (Imp. Import.)	0.43	0.47
金融取引暫定納付金 (CPMF)	1.37	1.41
Sal. Educ	0.30	0.31
金融取引税 (IOF)	0.29	0.30
Sist. "S"	0.24	0.25
社会統合基金/公務員財形計画 (PIS/Pasep)	0.86	0.86
Out. Contr. Econ.	0.08	0.08
Cide comb. (経済支配介入納付金、通称-燃料税)	0.34	0.31
その他	0.82	0.76

州税	8.98	8.86
自動車所有税 (IPVA)	0.53	0.56
その他	1.09	1.06
商品流通サービス税 (ICMS)	7.36	7.24
市税	1.46	1.49
サービス税 (ISS)	0.66	0.68
固定資産税 (IPTU)	0.43	0.41
その他	0.37	0.39

*推定

出所-エスタード紙(19/02/2008)