



運輸サービス業界

2010年の回顧と2011年の展望

岐部ルイス

2011.02.15

2010年の回顧

- 物流業界全般
 - インフラの弱さが顕著になった一年であった。

- 航空業界
 - 国内・国際とも需要増

- 海運業界
 - コンテナ船 → 輸入大幅増、輸出横ばい
 - 不定期船 → 中国の鉄鉱石輸入は前年並だったが、鉄鉱石輸出全体は増加。

- ホテル旅行業界
 - 外国人観光客増加

- 通信、IT業界
 - 携帯電話の加入者数は増加、IT業界は好調

物流業界 依然インフラ弱い



■ 空港

- GRU空港輸入貨物停滞慢性化 → VCP空港への振り替え → コスト高

■ 港

- サントス港ターミナル会社値上げ続く
- 穀物類の輸出増加 → 待機船増大
- 貨物量増加 → 需要に供給が追いつかず
- 遅延やトラブルが発生

■ 陸上

- 貨物量増加 → 車両不足 → 運賃上昇

航空業界 国内・国際共需要増

■ 旅客

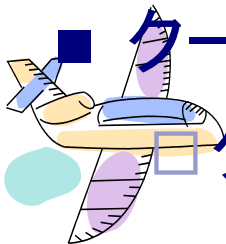
- 国内線 → 中間層の利用拡大により需要増
- 国際線 → レアル高の影響も加わり需要増

■ 貨物

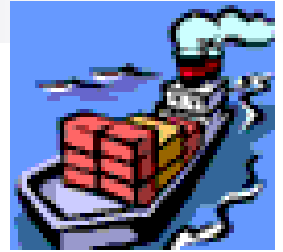
- 航空運賃が高騰
- 輸入は慢性的なスペース不足が続く

■ クーリエ

- クーリエSPS輸入システム電子化



海運業界



■ コンテナ船

- 輸入大幅増 特に中国等アジアからの貨物量が大きな伸びを見せる。しかし輸出量は横ばいから微増状態

■ 不定期船

- 中国の鉄鉱石輸入量は、前年並だったが、ブラジルの輸出量全体は、増加。

旅行、ホテル業界



- 外国人観光客 支出増
 - 2009年度比 10%以上 ブラジル国内で消費
(但し10月までの資料)
 - 国際線到着客数 780万人(昨年650万人)

- 国内から、外国から ホテル業界盛況

通信、IT業界



■ 通信業界

- 携帯電話加入者数は2億2千万台になる。
- モバイルブロードバンドは2010年末で1.460万台。

■ IT業界

- Ipadの販売開始 → Ipadを利用したアプリケーションの増加。
- 2010年末からNFeの本格稼動。

2011年の展望

- 物流業界全般
 - 空港・港・道路鉄道関係のインフラの老朽化加速。
 - 投資・改善が必要
- 航空業界
 - 国内・国際とも需要増が続く運航は大丈夫？
- 海運業界
 - コンテナ船 → 輸入は堅調、輸出横ばいで推移？
 - 不定期船 → 中国の鉄鉱石需要は増加傾向
- ホテル旅行業界
 - 観光地への投資が増える
- 通信、IT業界
 - 引き続き、通信、IT業界の伸びが見込まれる。

物流業界全般



- 空港・港・道路鉄道関係のインフラの老朽化加速。投資・改善が必要
- 貨物量増加傾向 → 港湾料金の値上げ・トラック料金の値上げが続く？ トラブルも増加？
- ストライキ続発？ 新政権下での傾向
- サンパウロ市内道路規制 配達時間が読めない。
- 天候不順による農産物・資源輸送が影響？

航空業界 国内・国際共需要増

■ 旅客

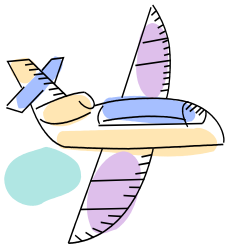
- 国内・国際とも需要増が続く
- アジア・オセアニア地区から新規運航

■ 航空需要増への課題

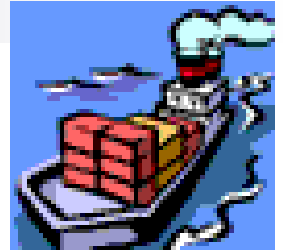
- 空港インフラ整備
- 運航維持に係わる労務協定と管理システム

■ 貨物

- 輸入は自動車関連を中心に好調に推移
- 輸出は横ばいか？



海運業界



■ コンテナ船

- 国内消費堅調 → アジア発輸入は増加
- 輸出横ばいで推移？

■ 不定期船

- 中国の鉄鉱石需要は益々増加

■ 課題/問題点

- サントスコンテナターミナル限界、荷動き活発化で更に混雑が悪化！

旅行、ホテル業界



- 観光地への投資が増える
 - 所得向上により、観光地への旅行が増加
 - 有名ホテルは増室を実施

- 2014年 サッカー・ワールドカップ

- 2016年 リオ・デ・ジャネイロ オリンピック

通信、IT業界



■ 通信業界

- モバイルブロードバンドの高い伸び率が期待される。

■ IT業界

- 2011年のトレンドはCloud Computing、サーバーのバーチャル化、企業内SNS、Tablet端末(Ipad)

■ 課題/問題点

- 通信、ITの専門家の確保→技術者不足、人件費の高騰



ご清聴ありがとうございました