

2014年上期 ブラジル貿易動向

2014年8月21日
ブラジル日本商工会議所
貿易部会

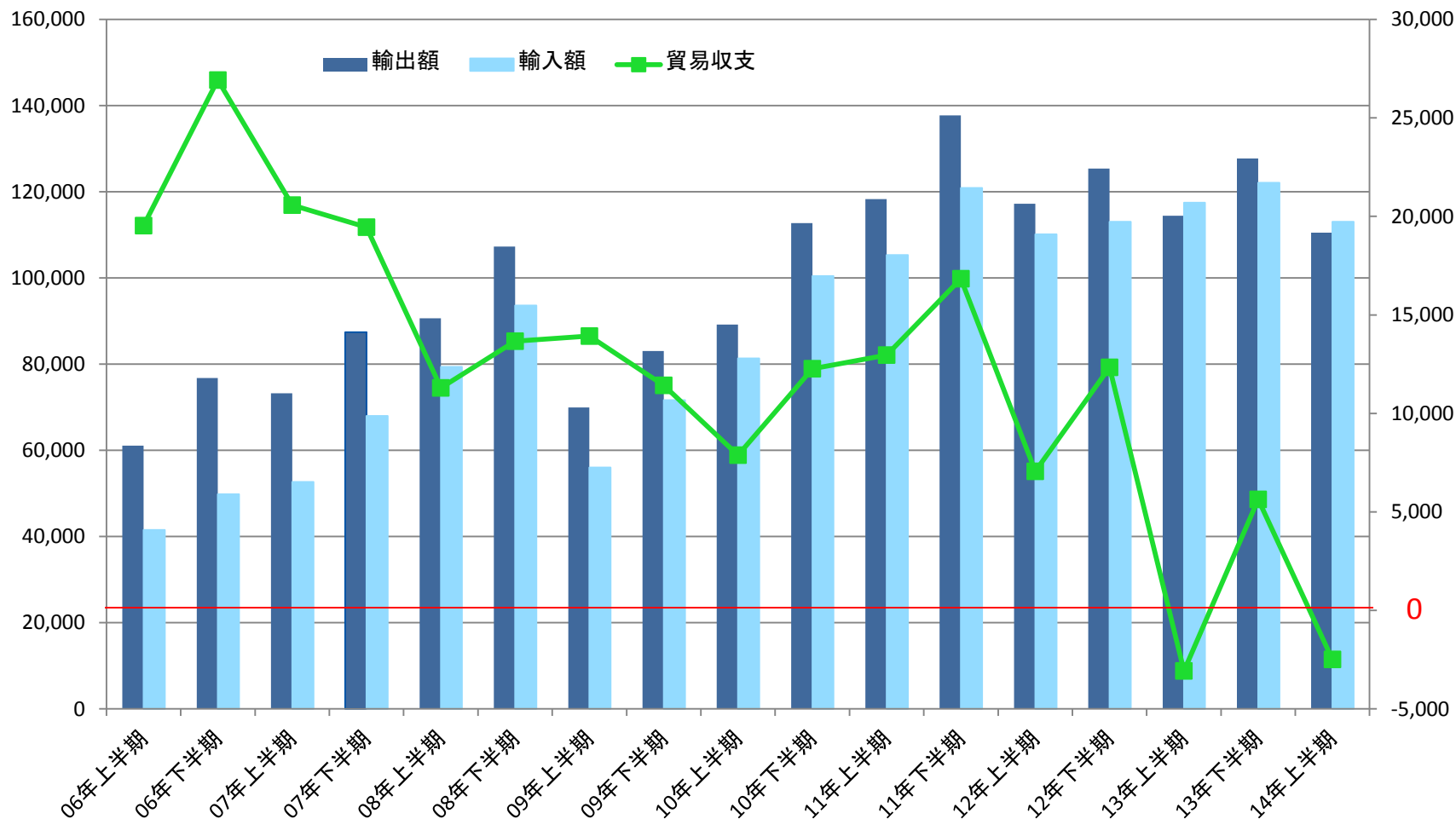
1. 総括

半期ごとの輸出入額の推移

(単位:百万ドル)

<輸出入額>

<貿易収支>



<出所> 開発商工省貿易局 (SECEX)

2. 輸出 ～主要商品別～

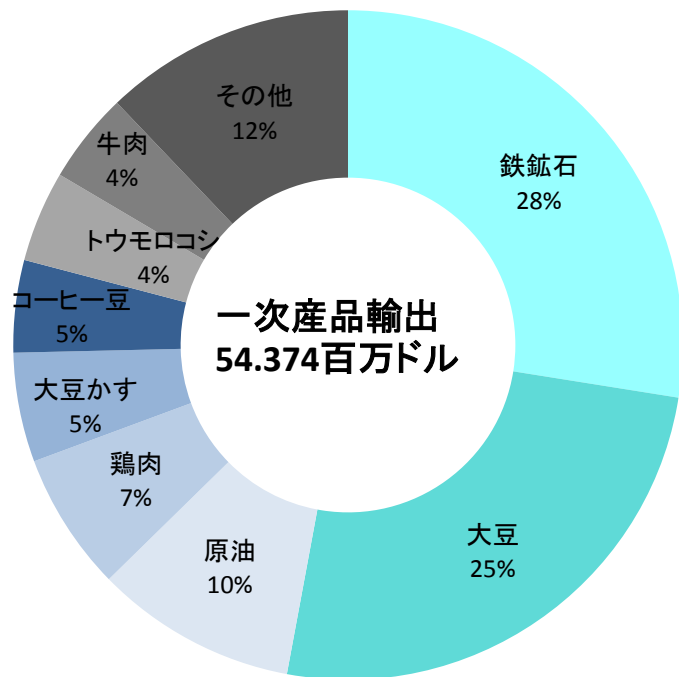
(単位:百万ドル)

	2013年上期		2014年上期		
	金額	構成比	金額	構成比	増減率
一次産品	54,374	47.5%	56,162	50.8%	3.3%
大豆	13,815	12.1%	16,124	14.6%	16.7%
鉄鉱石	14,962	13.1%	14,036	12.7%	-6.2%
原油	5,297	4.6%	6,814	6.2%	28.6%
大豆かす	2,870	2.5%	3,499	3.2%	21.9%
半製品	14,662	12.8%	13,302	12.0%	-9.3%
粗糖	4,045	3.5%	3,067	2.8%	-24.2%
化学木材パルプ	2,458	2.1%	2,607	2.4%	6.1%
毛皮	1,181	1.0%	1,457	1.3%	23.3%
合金	1,134	1.0%	1,387	1.3%	22.3%
工業製品	42,758	37.4%	38,074	34.4%	-11.0%
燃料	1,635	1.4%	1,987	1.8%	21.5%
乗用車	2,448	2.1%	1,675	1.5%	-31.6%
航空機	1,438	1.3%	1,525	1.4%	6.0%
自動車・トラクター部品	1,758	1.5%	1,300	1.2%	-26.0%
その他	2,630	2.3%	2,993	2.7%	13.8%
輸出総額	114,424	100.0%	110,531	100.0%	-3.4%

<出所> 開発商工省貿易局 (SECEX)

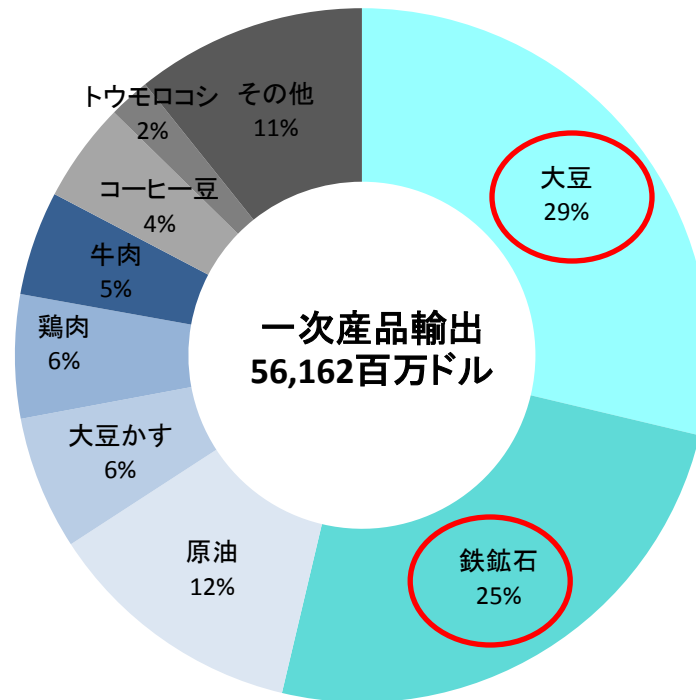
2. 輸出 ～一次産品内訳グラフ～

2013年



商品名	構成比	金額
鉄鉱石	27.5%	14,962
大豆	25.4%	13,815
原油	9.7%	5,297
鶏肉	6.7%	3,637
大豆かす	5.3%	2,870
コーヒー豆	4.5%	2,424
トウモロコシ	4.4%	2,394
牛肉	4.4%	2,382
その他	12.1%	6,593

2014年



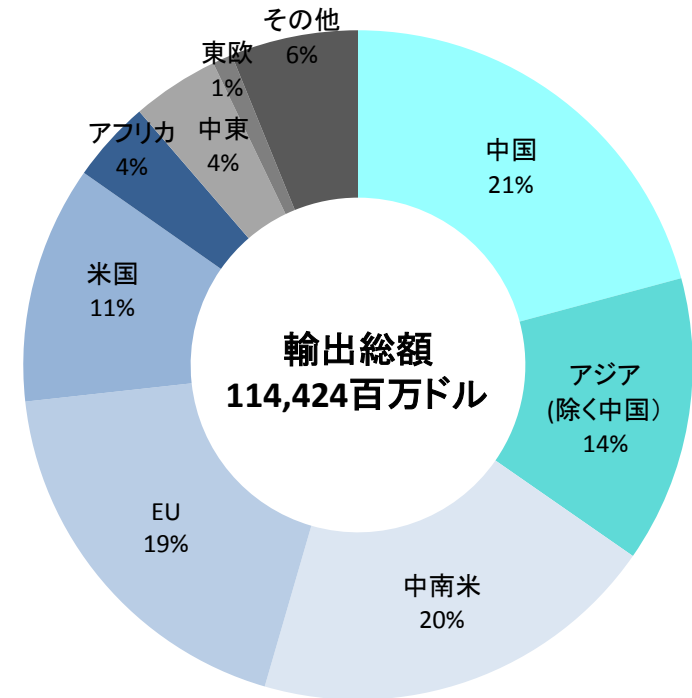
商品名	構成比	金額
大豆	28.7%	16,124
鉄鉱石	25.0%	14,036
原油	12.1%	6,814
大豆かす	6.2%	3,499
鶏肉	5.8%	3,235
牛肉	4.9%	2,728
コーヒー豆	4.7%	2,614
トウモロコシ	1.9%	1,080
その他	10.7%	6,032

2. 輸出 ～主要国/地域別～

(単位:百万ドル)

国名	2013年 上期	2014年上期		
		金額	構成比	増減率
中国	22,957	23,880	21.6%	4.0%
米国	11,474	12,734	11.5%	11.0%
アルゼンチン	9,321	7,418	6.7%	-20.4%
オランダ	7,076	6,904	6.2%	-2.4%
日本	3,831	3,282	3.0%	-14.3%
ドイツ	3,030	3,014	2.7%	-0.5%
チリ	2,086	2,221	2.0%	6.5%
イタリア	2,171	2,130	1.9%	-1.9%
ベネズエラ	1,969	2,077	1.9%	5.5%
英国	1,972	2,038	1.8%	3.3%
その他	48,537	44,833	40.6%	-7.6%
輸出総額	114,424	110,531	100.0%	-3.4%

地域別構成比率



<出所> 開発商工省貿易局 (SECEX)

3. 輸入 ～主要商品別～

(単位:百万ドル)

	2013年上期		2014年上期		
	金額	構成比	金額	構成比	増減率
一次産品	16,040	13.7%	15,310	13.5%	-4.6%
原油	7,397	6.3%	7,087	6.3%	-4.2%
天然ガス	1,982	1.7%	1,989	1.8%	0.3%
半製品	3,980	3.4%	3,652	3.2%	-8.2%
塩化カリウム	1,647	1.4%	1,240	1.1%	-24.7%
工業製品	97,478	83.0%	94,060	83.2%	-3.5%
燃料油	4,518	3.8%	4,304	3.8%	-4.7%
乗用車	4,251	3.6%	3,910	3.5%	-8.0%
自動車部品	4,111	3.5%	3,731	3.3%	-9.2%
医薬品	3,524	3.0%	3,439	3.0%	-2.4%
ナフサ	2,131	1.8%	2,456	2.2%	15.2%
半導体	2,456	2.1%	2,334	2.1%	-5.0%
その他	0	0.0%	0	0.0%	
輸入総額	117,498	100.0%	113,023	100.0%	-3.8%

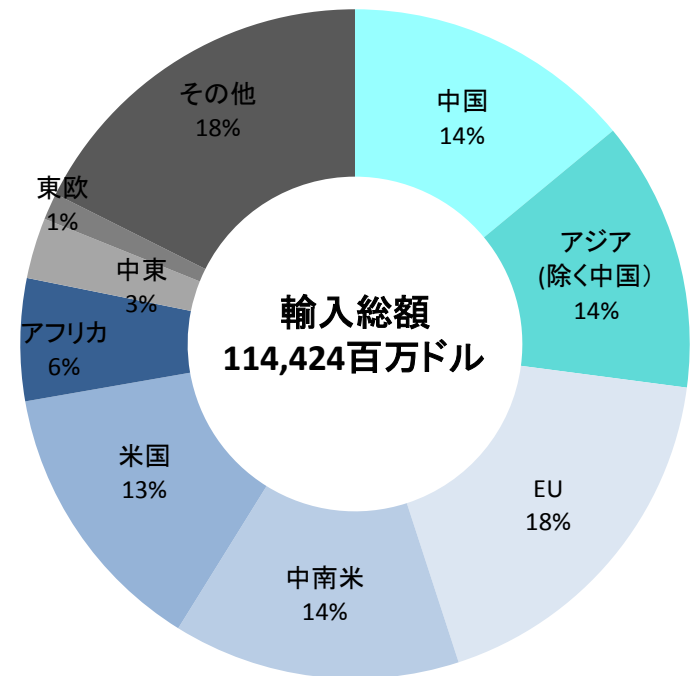
<出所> 開発商工省貿易局 (SECEX)

3. 輸入 ～主要国/地域別～

(単位:百万ドル)

国名	2013年 上期	2014年上期		
		金額	構成比	増減率
中国	17,585	18,404	16.3%	4.7%
米国	17,454	17,466	15.5%	0.1%
アルゼンチン	8,798	7,034	6.2%	-20.1%
ドイツ	7,356	7,015	6.2%	-4.6%
韓国	4,971	4,515	4.0%	-9.2%
ナイジェリア	4,015	4,378	3.9%	9.0%
インド	3,648	3,388	3.0%	-7.1%
イタリア	3,332	3,128	2.8%	-6.1%
日本	3,371	2,981	2.6%	-11.6%
フランス	3,309	2,862	2.5%	-13.5%
その他	43,659	41,852	37.0%	-4.1%
輸入総額	117,498	113,023	100.0%	-3.8%

地域別構成比率



<出所> 開発商工省貿易局 (SECEX)

4. 対日貿易

輸出

(単位:百万ドル)

商品名	2013年 上期	2014年上期		
		金額	構成比	伸び率
鉄鉱石	1,372	1,343	40.9%	-2.1%
鶏肉	545	496	15.1%	-9.0%
アルミニウム	201	212	6.5%	5.7%
コーヒー豆	253	185	5.6%	-26.8%
大豆	141	159	4.8%	12.2%
合金	157	155	4.7%	-1.5%
冷凍オレンジ果汁	70	58	1.8%	-16.1%
航空機	57	57	1.7%	0.7%
化学木材パルプ	57	55	1.7%	-2.3%
木材チップ	46	50	1.5%	8.6%
その他	933	512	15.6%	-45.1%
合計	3,831	3,282	100.0%	-14.3%

輸入

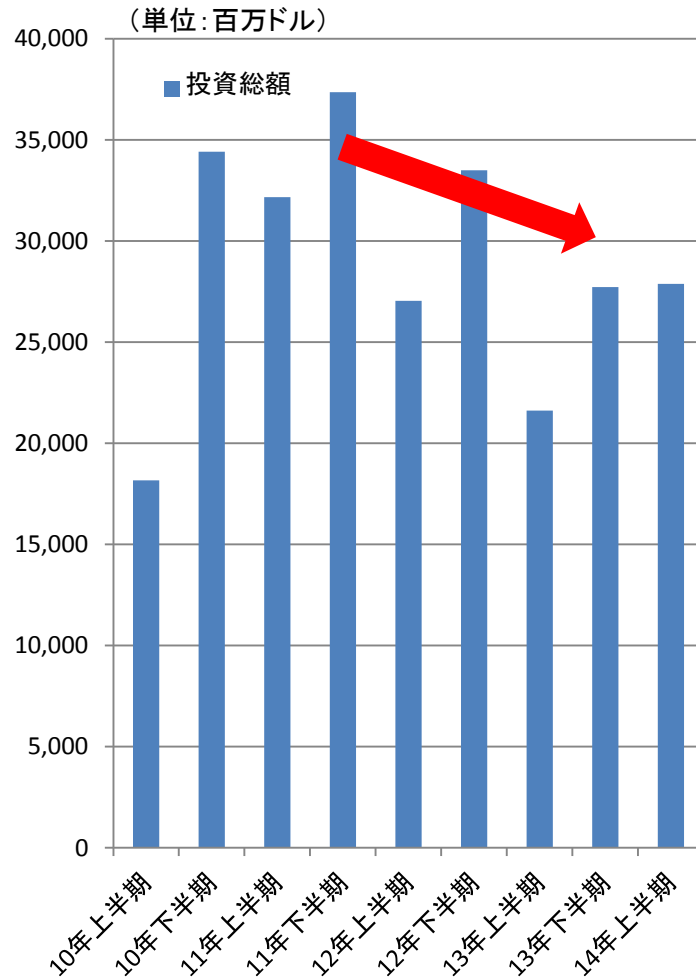
(単位:百万ドル)

商品名	2013年 上期	2014年上期		
		金額	構成比	伸び率
自動車・トラクター部品	326	294	9.9%	-9.8%
乗用車	201	219	7.4%	9.1%
測定機器等	163	138	4.6%	-15.3%
ベアリング・歯車及びそれら部品	132	116	3.9%	-12.3%
自動車エンジン部品	142	111	3.7%	-22.0%
半導体	107	76	2.5%	-28.9%
ポンプ・コンプレッサー・換気扇等部品	82	75	2.5%	-9.1%
機械部品	20	68	2.3%	234.9%
自動車エンジンおよびそれら部品	67	66	2.2%	-1.6%
バイク・自転車部品	64	64	2.1%	-0.7%
その他	2,067	1,755	58.9%	-15.1%
合計	3,371	2,981	100.0%	-11.6%

<出所> 開発商工省貿易局 (SECEX)

5. 対内直接投資～推移・主要業種別～

対内直接投資推移



主要業種別対内直接投資

(単位:百万ドル)

	2013年上期		2014年上期		
	金額	構成比	金額	構成比	伸び率
農業、畜産、鉱業(その他も含む)	3,456	16.0%	2,346	8.4%	-32.1%
石油・天然ガス採掘	2,293	10.6%	1,008	3.6%	-56.0%
金属鉱物採掘業	310	1.4%	788	2.8%	154.2%
工業(その他も含む)	7,091	32.8%	6,899	24.7%	-2.7%
基礎冶金業(注)	1,088	5.0%	439	1.6%	-59.6%
食品	1,122	5.2%	744	2.7%	-33.7%
化学製品	581	2.7%	922	3.3%	58.6%
医薬品・薬剤	629	2.9%	546	2.0%	-13.1%
自動車・トレーラー・車体	830	3.8%	1,258	4.5%	51.6%
サービス業(その他も含む)	10,932	50.6%	18,543	66.5%	69.6%
商業(自動車除く)	2,055	9.5%	2,579	9.2%	25.5%
金融・同補助サービス	782	3.6%	3,108	11.1%	297.5%
保険・同補助サービス	1,474	6.8%	280	1.0%	-81.0%
不動産	793	3.7%	842	3.0%	6.1%
電気・ガス	1,006	4.7%	1,606	5.8%	59.6%
運送業	1,500	6.9%	1,138	4.1%	-24.1%
不動産売買	133	0.6%	99	0.4%	-25.6%
合計	21,612	100.0%	27,887	100.0%	29.0%

(注) 製鉄業を含む。

<出所> ブラジル中央銀行

5. 対内直接投資～国別～

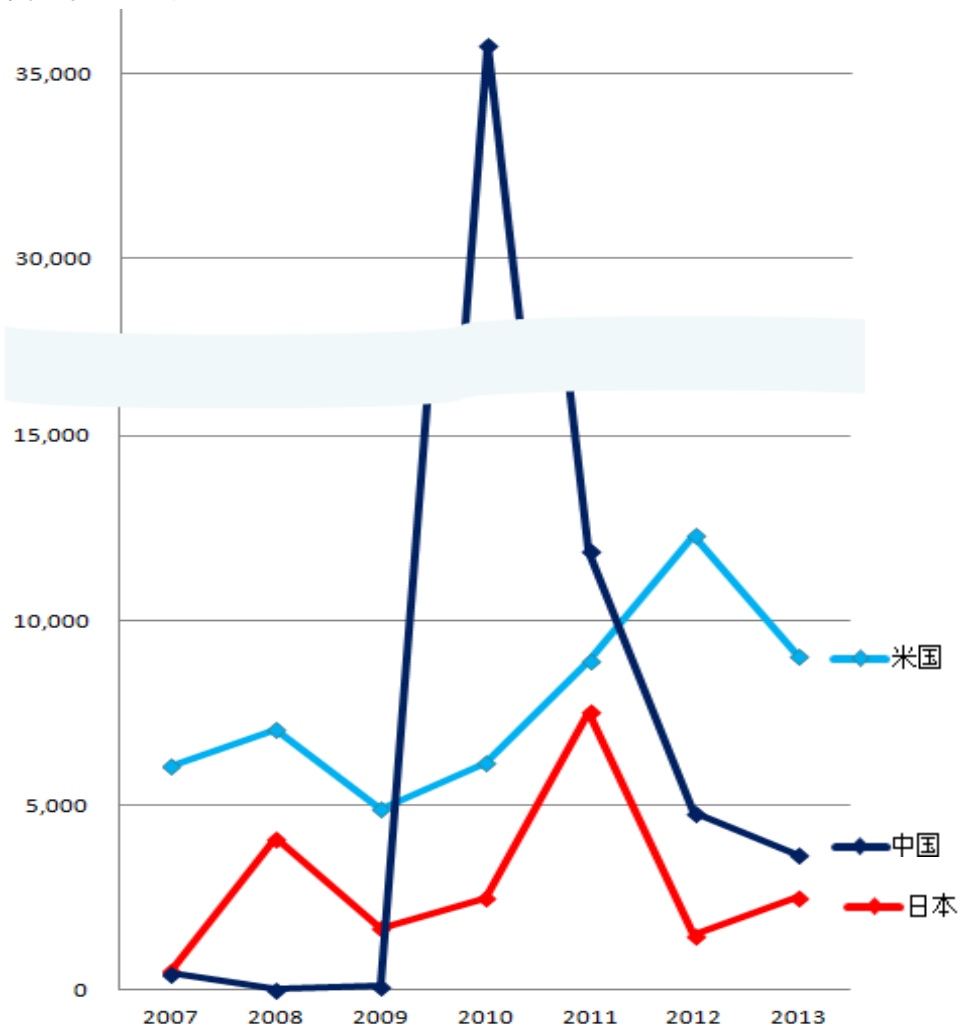
国別対内直接投資

(単位:百万ドル) (単位:百万ドル)

国	2013年 上期	2014年上期		
	金額	金額	構成比	伸び率
オランダ	3,517	4,486	16.6%	27.6%
米国	4,275	4,331	16.0%	1.3%
スペイン	1,161	3,539	13.1%	204.7%
ポルトガル	228	2,788	10.3%	1121.9%
ルクセンブルグ	1,994	2,181	8.1%	9.4%
日本	1,093	2,147	7.9%	96.4%
フランス	482	1,331	4.9%	176.2%
英国	665	1,158	4.3%	74.1%
チリ	1,988	928	3.4%	-53.3%
スイス	1,703	890	3.3%	-47.7%
その他	2,144	3,257	12.0%	51.9%
合計	21,612	27,036	100.0%	25.1%

中国
10億ドル

主要国直接投資推移



<出所> ブラジル中央銀行、ブラジル・中国企業審議会 (CEBC)

6. まとめ ～2014年展望～

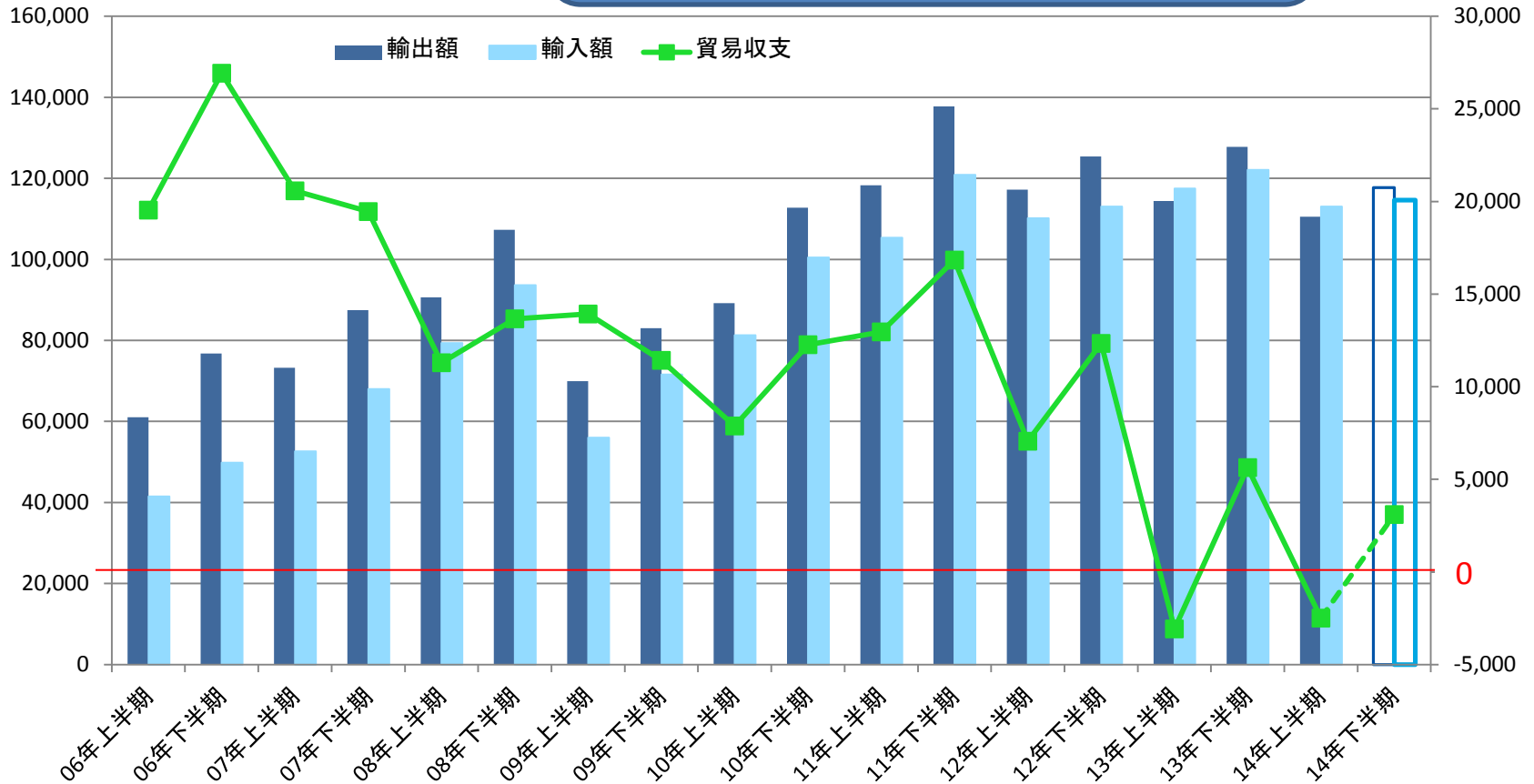
(単位:百万ドル)

<輸出入額>

	2013年	2014年予想
輸出額	: 2,422億ドル	2,282億ドル
輸入額	: 2,396億ドル	2,276億ドル
貿易収支	: 26億ドル	6億ドル



<貿易収支>



<出所> 開発商工省貿易局 (SECEX)、ブラジル貿易協会