

6. 自動車 部会

長谷部 省三 部会長

6. Departamento Automotivo

Presidente: Syozo Hasebe

ブラジル日本商工会議所 業種別部会長シンポジウム 「自動車部会」レポート

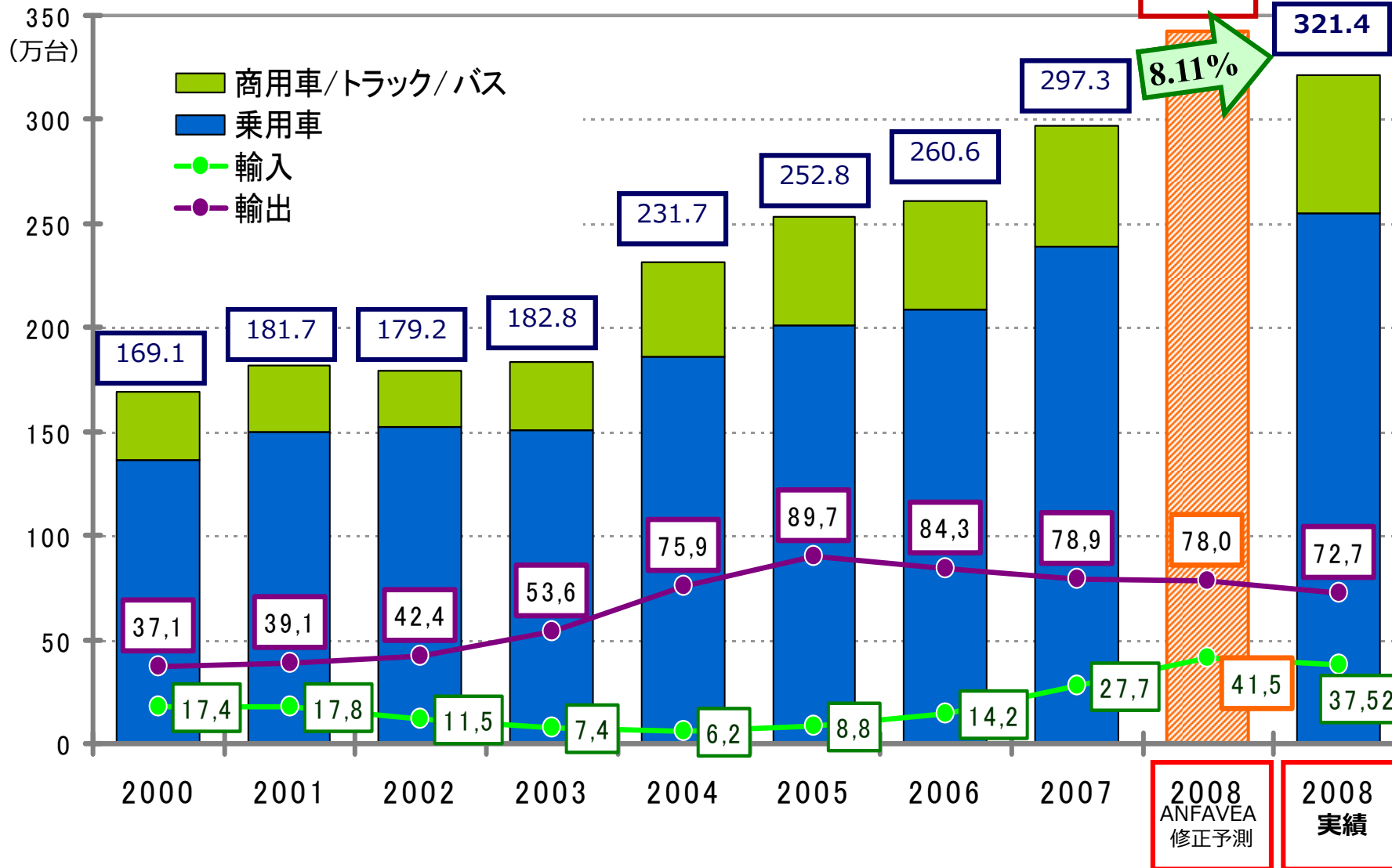
2008年レビューと2009年の展

- 1) 四輪車 ・ 販売^望状況
・ 生産/輸出状況
- 2) 二輪車 ・ 販売状況
・ 生産/輸出状況
- 3) 部品業界

四輪業界動向

四輪車の生産／輸出入台数の推移

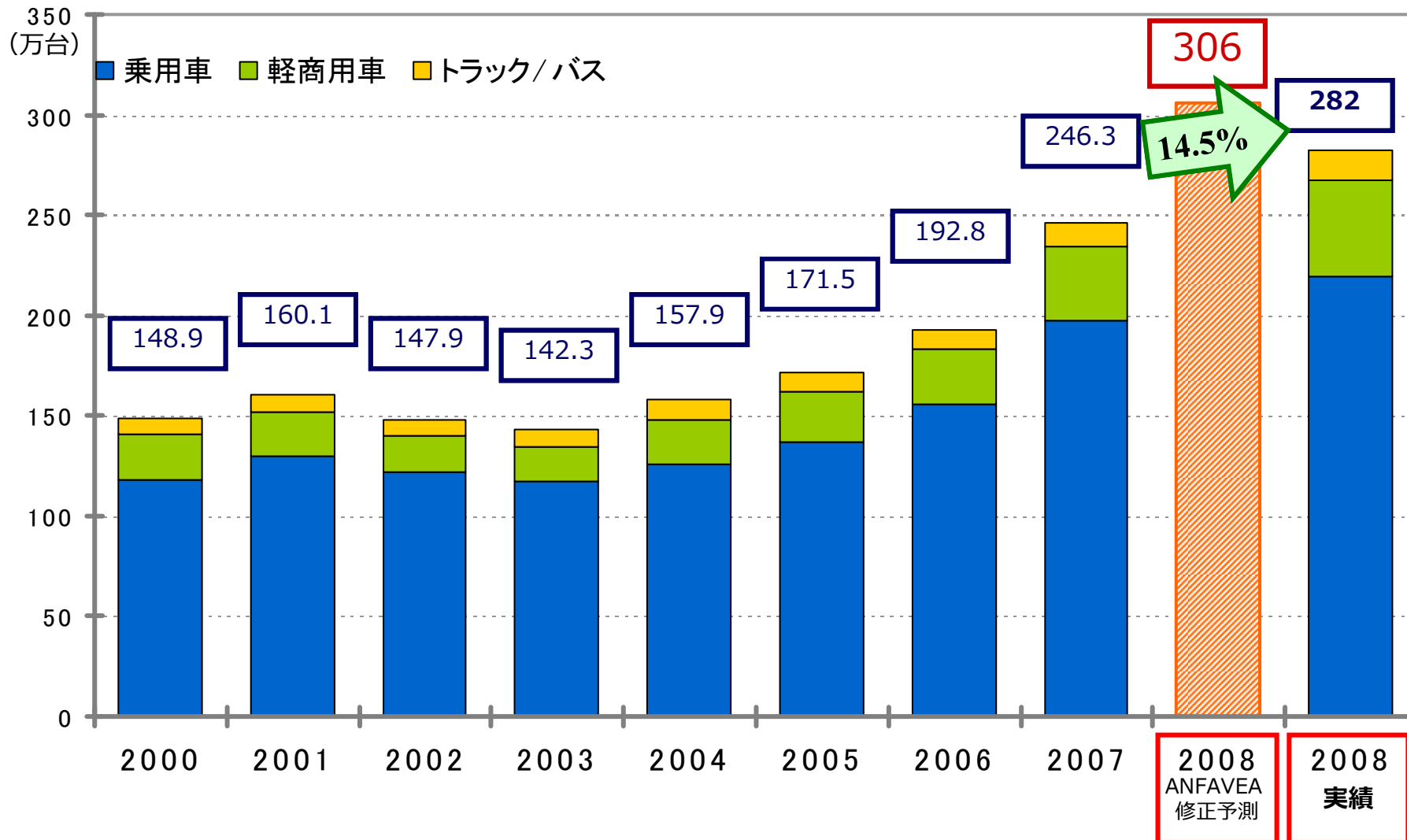
※出典：ANFAVEA（ブラジル自動車工業会）



08年生産台数は約321万台（前年比8.1%増）、過去最高記録を更新

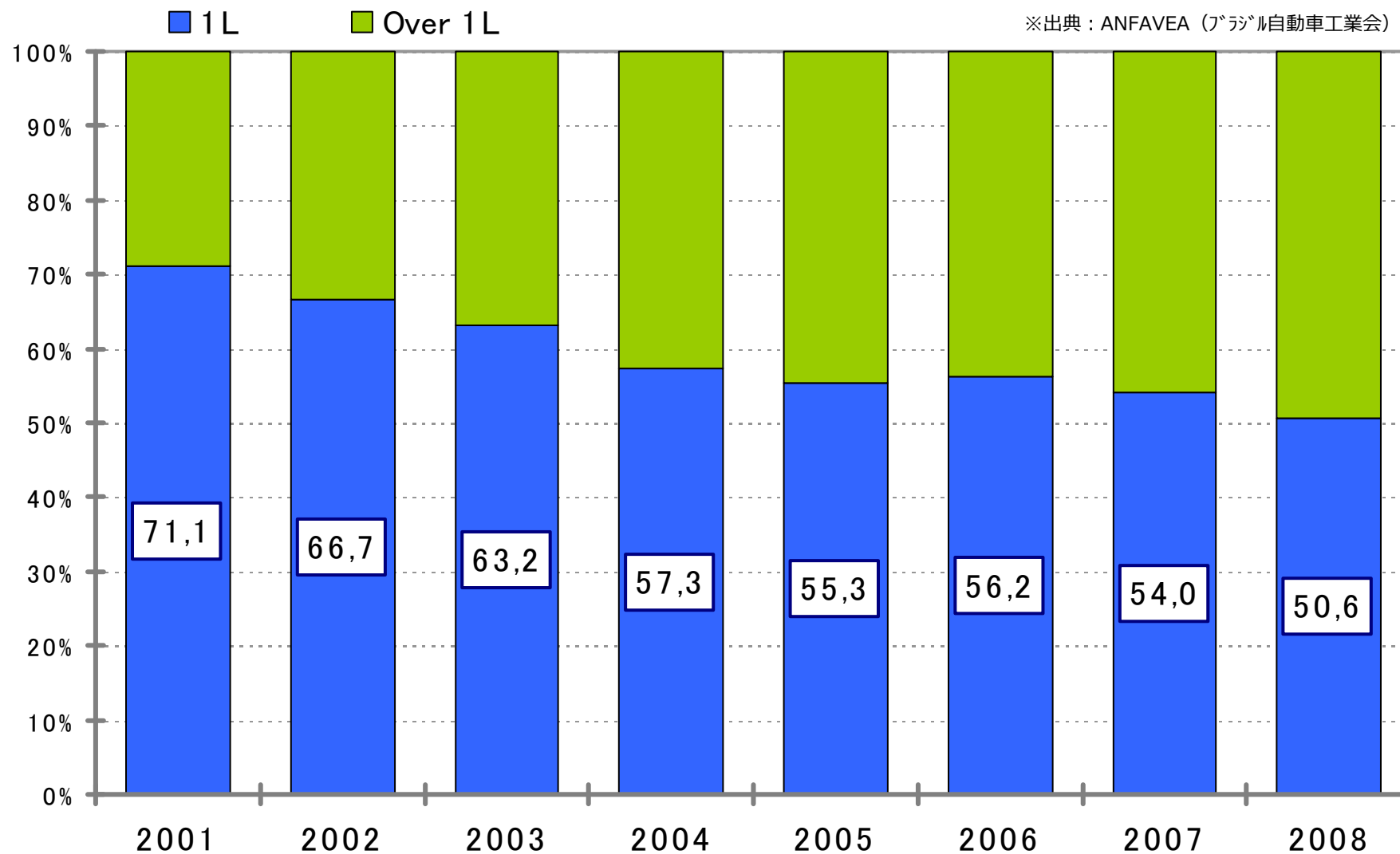
四輪車販売台数の推移

※出典：ANFAVEA（ブラジル自動車工業会） 大型バス、トラックを含む四輪合計



2008年販売実績は282万台（前年比14.5%増）、過去最高記録を更新

1 L車の販売比率推移

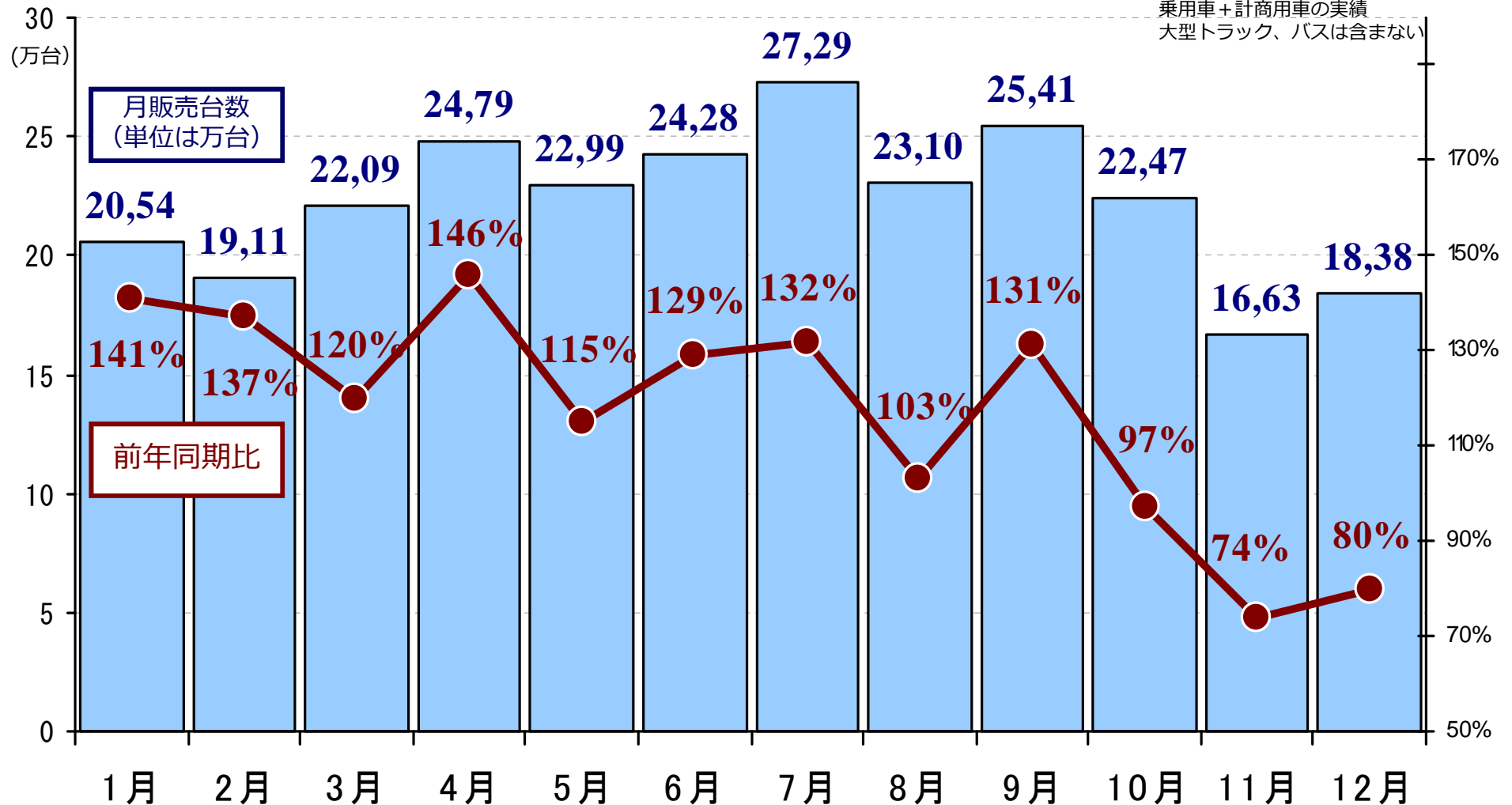


1L車比率は2001年をピークに減少しており、08年は約50%

08年 1～12月販売台数の推移

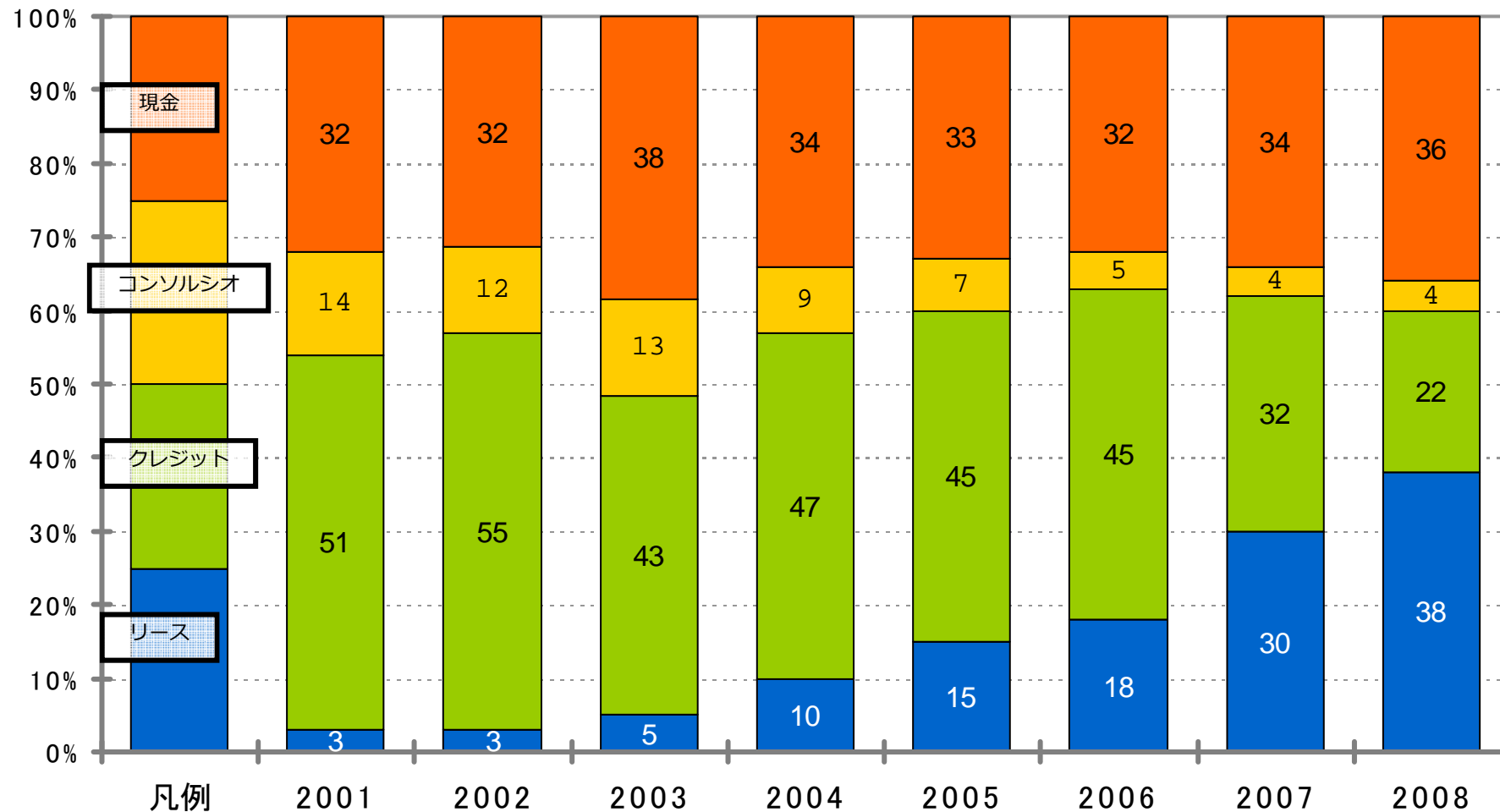
自動車部会

出典：ANFAVEA（グローバル自動車工業会）
乗用車+計商用車の実績
大型トラック、バスは含まない



9月までは前年同期を上回って推移、10月以降は前年割れ

※出典: ANEF(自動車メーカー系金融会社協会)
 乗用車+計商用車の実績
 大型トラック、バスは含まない



リースの拡大が成長を牽引



| | 2007 | 2008 | 前年比 |
|---------------|------------------|------------------|---------------|
| 国産車 | 2,185,645 | 2,445,200 | 111,9% |
| 輸入車 | 277,083 | 375,150 | 135,4% |
| 国内小売総計 | 2,462,728 | 2,820,350 | 114,5% |

ANFAVEAブラジル自動車工業会データ

| 08年末在庫 | 台数 | 日数 | 07年末在庫 日数 |
|-----------|----------------|-----------|--------------|
| メーカー | 64,168 | 13 | 04 |
| 販売店 | 147,457 | 23 | 13 |
| 総計 | 211,625 | 36 | 17 |

国産車と比較し輸入車の伸びが顕著
年末のメーカー在庫、店頭在庫とも前年と比較し拡大

ANFAVEA（ブラジル自動車工業会）からの正式な公表がないため

日系自動車メーカー2社の販売予測の平均を記載

| 09年予測 | 08年実績 | 比 |
|-------|-------|--------|
| 243万台 | 282万台 | ▼13.8% |

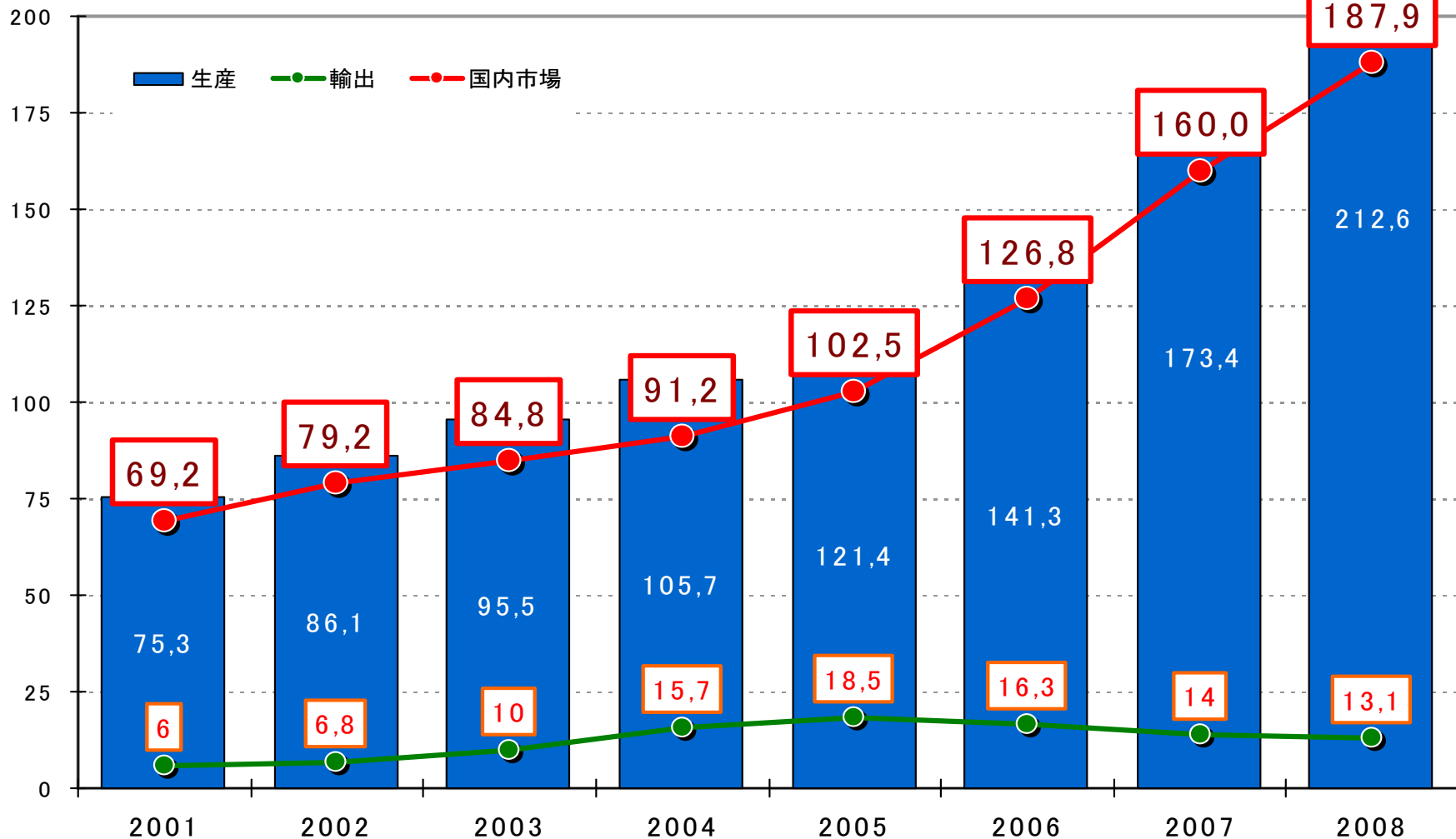
メーカー情報交換

二輪業界動向

二輪車 生産と販売推移

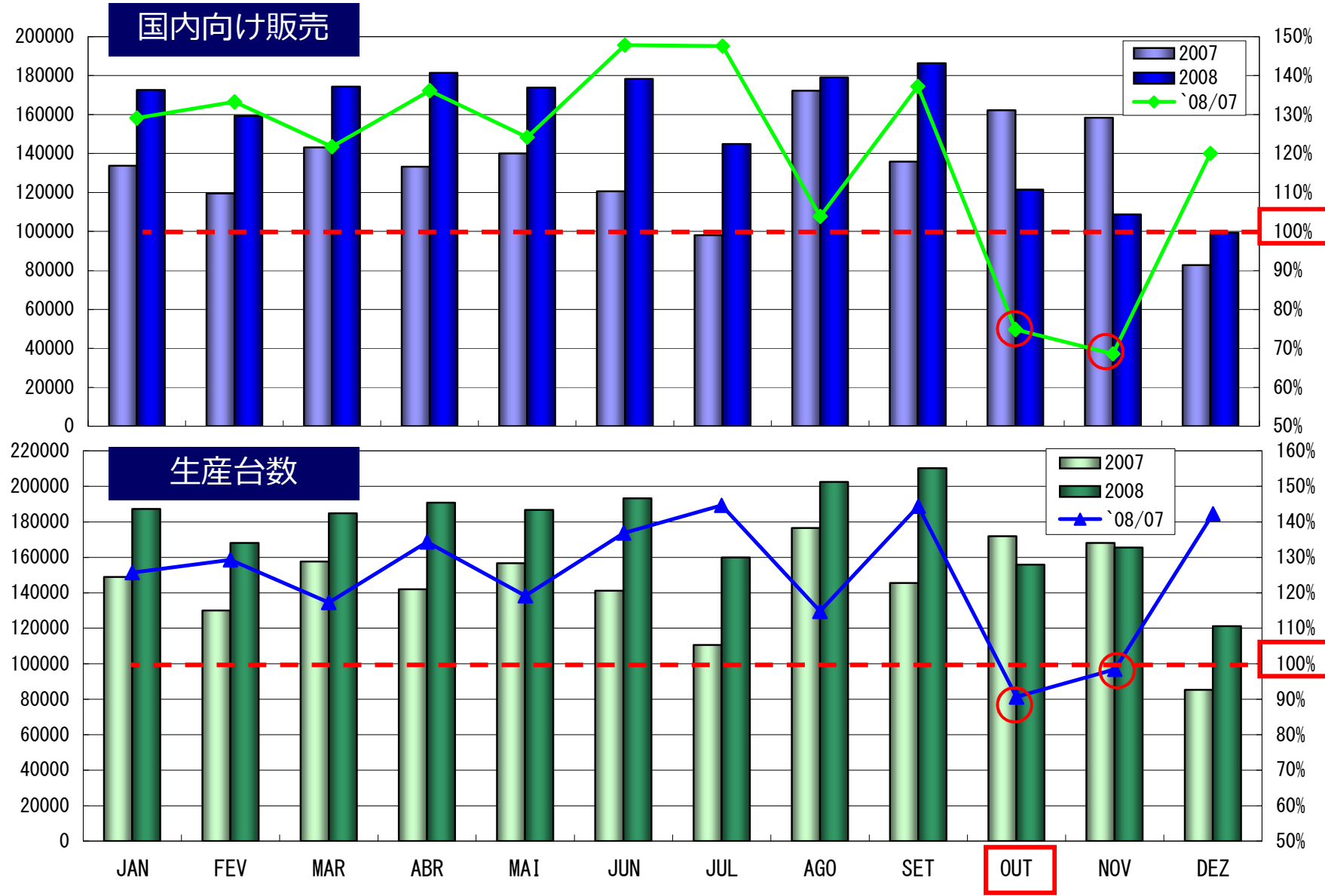
自動車部会

(万台) 出典: Abraciclo



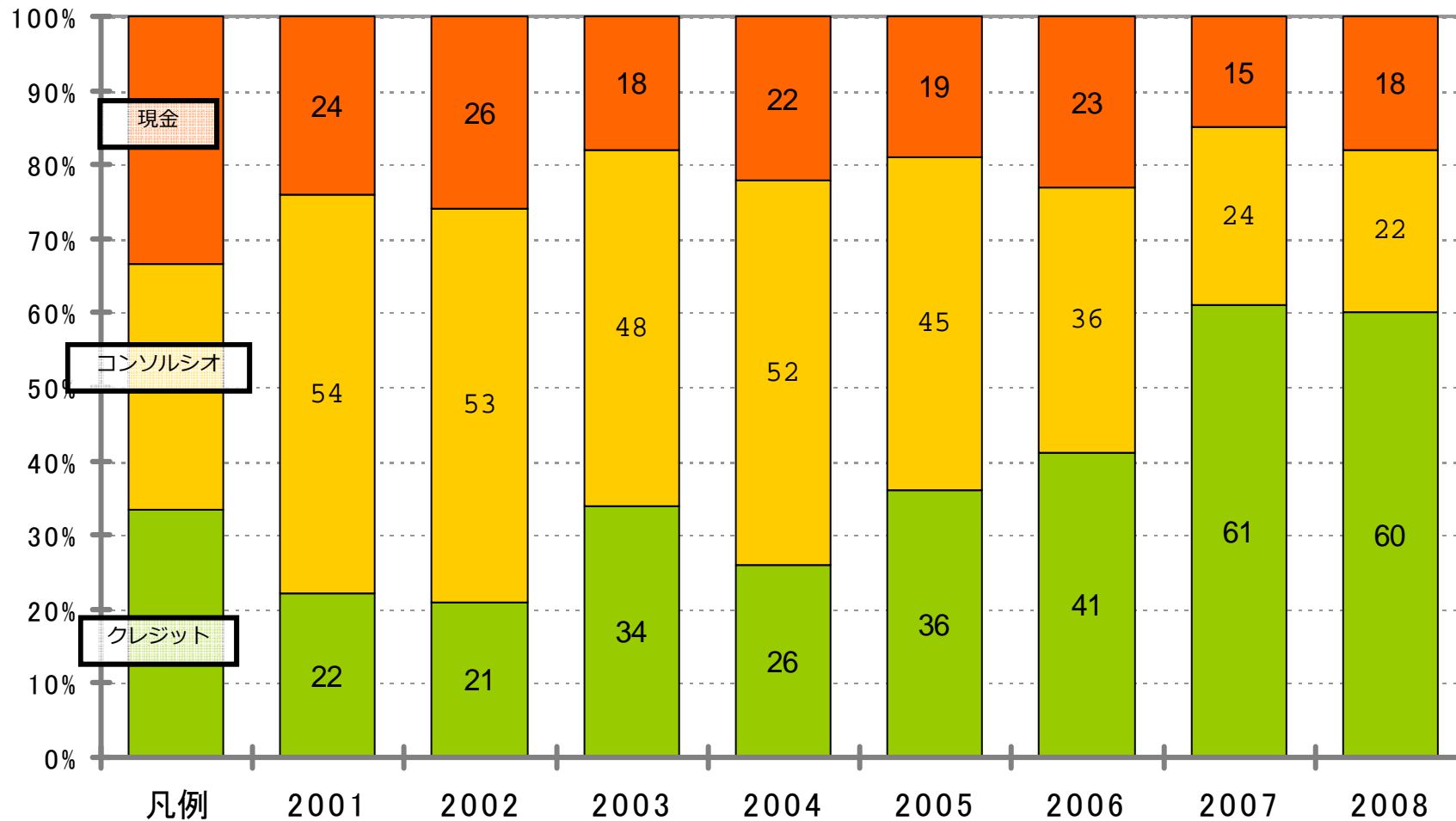
二輪市場187.9万台（前年比 17.4%UP）、生産212.6万台（前年比22.9%UP）
世界的金融危機の影響もあり、販売ペースは10月以降減速
輸出 13.1万台（前年比 93.6%）前半はレアル高、後半は世界金融危機影響で減速

二輪車 生産と販売推移 (2008年)



10月に生産・販売共に急減速。 12月は環境法規対応期限もあり生産・出荷は上昇。

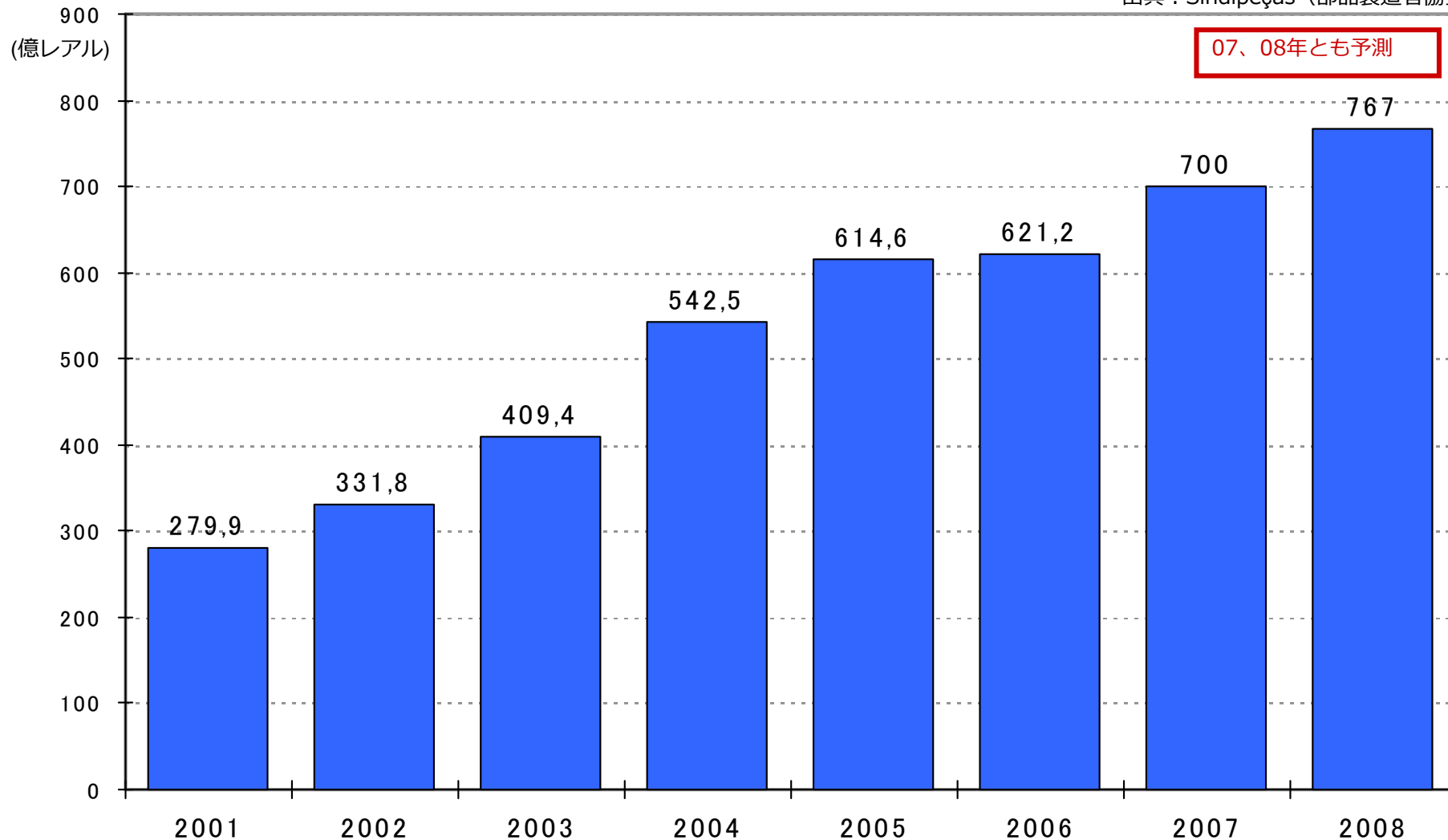
※出典：A N E F（自動車メーカー系金融会社協会）



2007年以降、クレジット活用の比率が大幅に増加し、販売を押し上げてきた。
 9月末以降の金融引締めで減速傾向にあるのが現状。
 今後は、二輪販売に大きな影響を与える金利、ローン審査の動向に注目。

部品業界動向

出典：Sindipeças (部品製造者協会)



完成車の国内販売拡大に伴って、全体的に売り上げは増加。
保有台数も増加し、08年も引き続き需要は安定拡大する見通し。

了