

Incentivos Fiscais à Inovação Tecnológica

Palestra realizada na Câmara de Comércio e
Indústria Japonesa no Brasil em 22.11.2023

Palestrante: Dra. Mabel Alvarado
CEO da Alcance Innovation Consulting



Objetivos

Conhecer e identificar oportunidades para as empresas no uso dos incentivos fiscais da inovação - “Lei do Bem”-

Mapear as atividades de pesquisa, desenvolvimento e inovação desenvolvidas pela empresa para uma maior captura dos projetos em andamento e sua aplicação à Lei do Bem.



Conceito de Incentivos Fiscais

- Incentivo fiscal é um instrumento do dirigismo econômico; visa desenvolver economicamente determinada região ou certo setor de atividade.
- Implica redução da carga tributária direta.

Legislação de Inovação no Brasil

“Lei de Inovação” (10.973/04)

Estabelece as diretrizes gerais de incentivo e apoio à inovação;

Estimula a criação de ambientes propícios à inovação;

Estimula a participação de ICT's, empresas e inventores independentes no processo inovativo.

“Lei do Bem” (11.196/05)

Regulamenta a Lei de Inovação;

Estabelece os incentivos fiscais à P&D de inovação tecnológica;

Dedutibilidade dos dispêndios de 160% a 200%, sem prévia aprovação;

Decreto 5.798 Junho/06

Regulamenta o Cap. III da Lei do bem.

Estabelece conceitos, procedimentos fiscais e contábeis.

Foi o primeiro instrumento que operacionalizou o uso dos incentivos fiscais.

Instrução Normativa Receita Federal 1.187 Agosto 2011

Disciplina o uso dos incentivos à inovação;

Restringiu algumas despesas como as administrativas;

Estabeleceu novas regras de controle;

Pré-Requisitos para usufruir dos incentivos fiscais da Lei do Bem

- Empresas em regime de Lucro Real;
- Empresas com Lucro Fiscal;
- Empresas com regularidade fiscal (CND no momento da apropriação);
- Empresas que invistam em Pesquisa Desenvolvimento e Inovação de Produtos, Processos ou Serviços.



Reflexão

A empresa desenvolve Projetos que contém um elemento novo ou inovador ?

Além de produtos, processos ou serviços tecnologicamente novos, também há projetos de melhorias incrementais?

Reflexão

A empresa realiza atividades de pesquisa, desenvolvimento, testes, projetos piloto ou desenvolve protótipos ?

Resultado

Utilização dos incentivos fiscais à inovação tecnológica, cujo retorno financeiro inicia no mínimo de 20% sobre o valor investido em P&D, mediante dedução tributária de IR e CSSL, além de redução de IPI e outros benefícios a serem aplicados nas companhias.

Incentivos à Inovação Tecnológica

Incentivos Fiscais

**Dedutibilidade de
Dispêndios**

- Dedução dos dispêndios nacionais e classificáveis como despesas operacionais

**Exclusão Adicional 60%,
80% ou 100%**

- Exclusão do Lucro Real e da base da CSLL dos dispêndios com atividades de Inovação

**Contratos com
ICT's - exclusão de
50% a 250%**

- Exclusão do Lucro Real e da base da CSLL dos dispêndios com atividades de Inovação a ser executado por ICT's

**Depreciação
Integral**

- Depreciação integral no próprio período da aquisição de máquinas e equipamentos utilizados para P&D

Redução IPI

- Redução de 50% do IPI incidente sobre máquinas e equipamentos utilizados para P&D

Inovações Tecnológicas

Produto/Serviços

Novos produtos e serviços ou produtos e serviços aprimorados

Processo

Novos processos ou processos de produção aprimorados



Inovação para o mundo

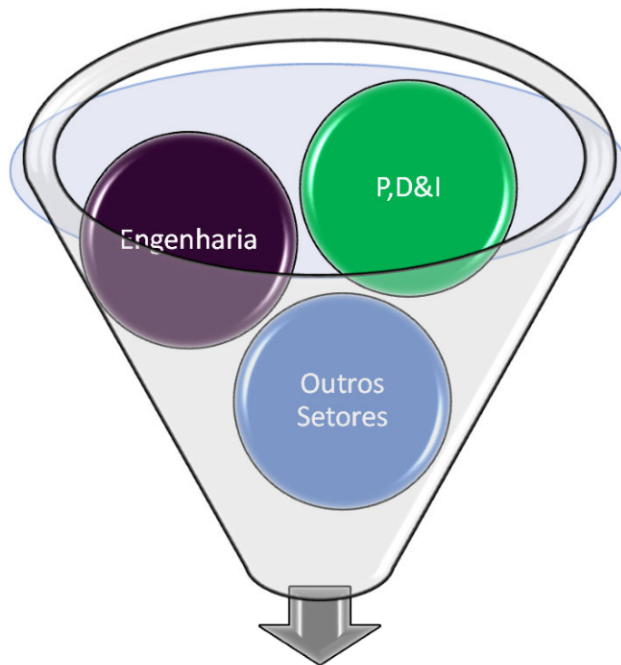


Inovação Nacional



Inovação para a empresa

Onde identificar a Inovação?

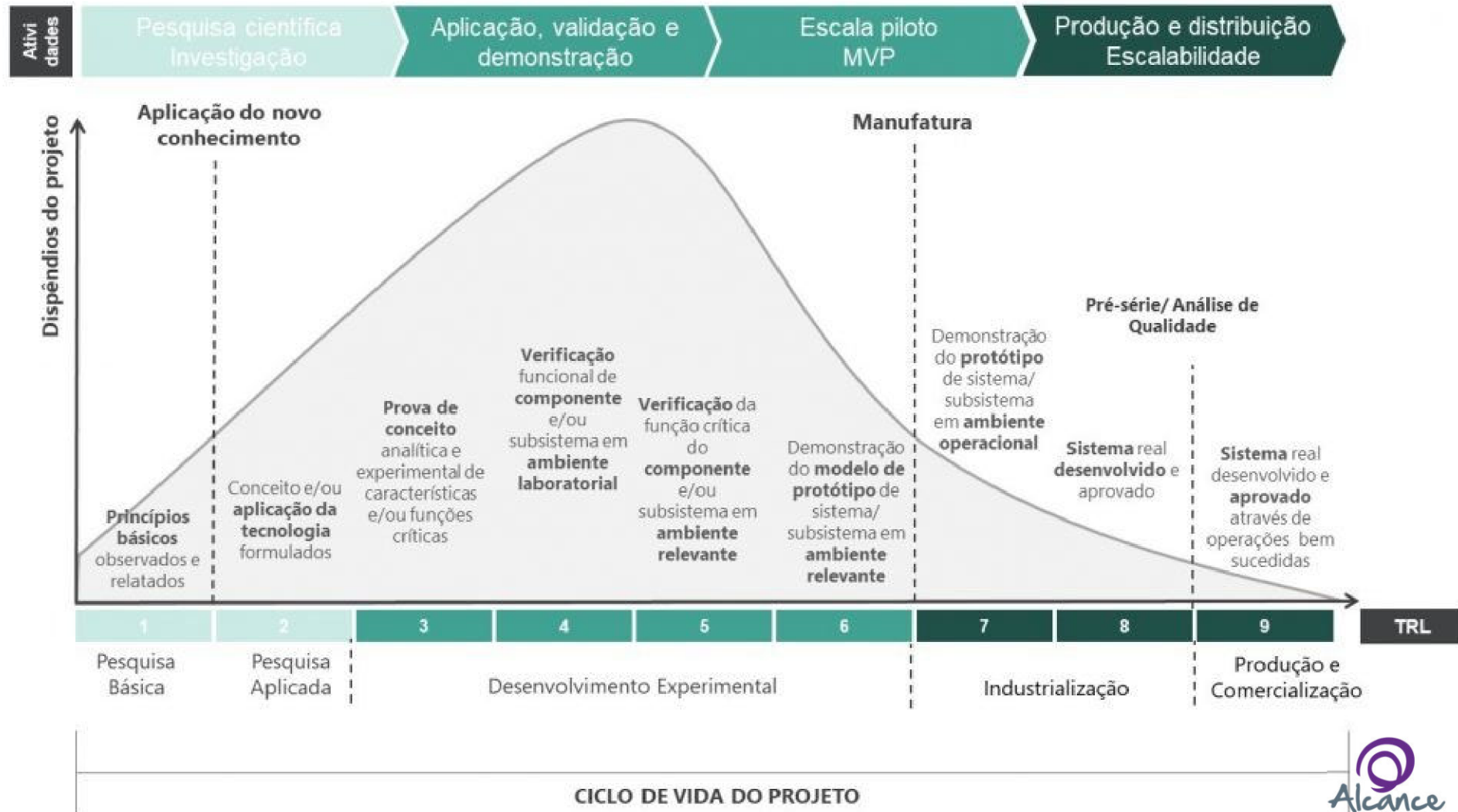


PROJETOS DE INOVAÇÃO

- Categorias de Projetos
- INOVAÇÃO TECNOLÓGICA RADICAL
- INOVAÇÃO TECNOLÓGICA INTERMEDIÁRIA
- INOVAÇÃO TECNOLÓGICA INCREMENTAL

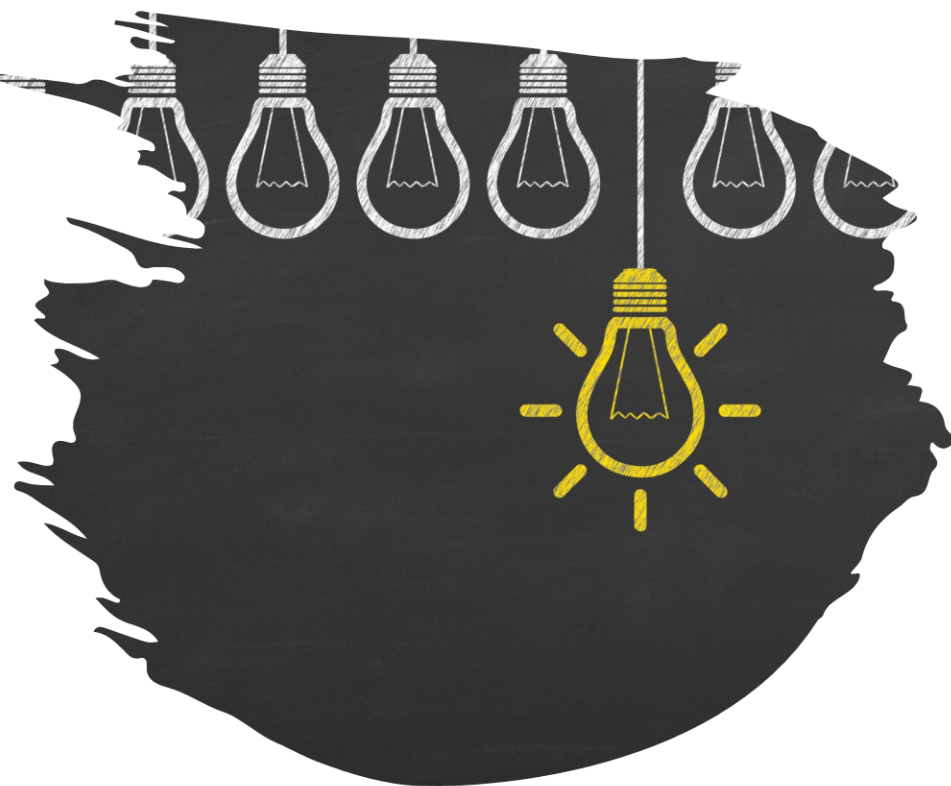
Conceitos Técnicos

TRL E O CICLO DE VIDA DO PROJETO



Identificação de Atividades inovativas

- Definidas como o **esforço** empreendido pela empresa no **desenvolvimento e implementação de produtos (bens ou serviços) e processos tecnologicamente novos ou aperfeiçoados**. Este esforço deve ser **mensurável** em termos monetários, através de estimativa dos dispêndios nestas atividades;



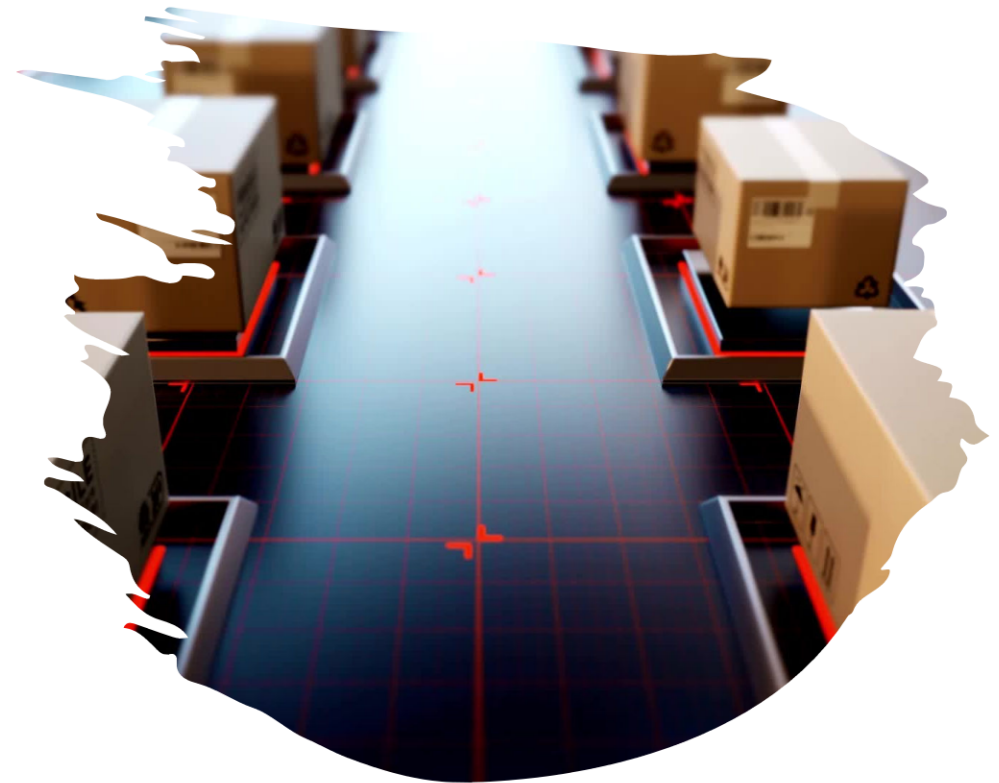
- **Pesquisa e desenvolvimento (P&D)**

- O critério básico para distinguir as atividades de P&D de outras atividades relacionadas é a presença de **um apreciável elemento de novidade e a resolução de problemas científicos e tecnológicos**, quando a sua solução não seja aparente para alguém familiarizado com o estoque de conhecimentos básicos daquela área. ***(binômio risco-solução)***
- A mensuração das atividades de P&D será realizada através dos dispêndios e do número de pessoas dedicadas a esta atividade.



Inovação de Processo

Inovação tecnológica de processo refere-se à implementação de um novo ou substancialmente aperfeiçoado método de produção ou de entrega de produtos.





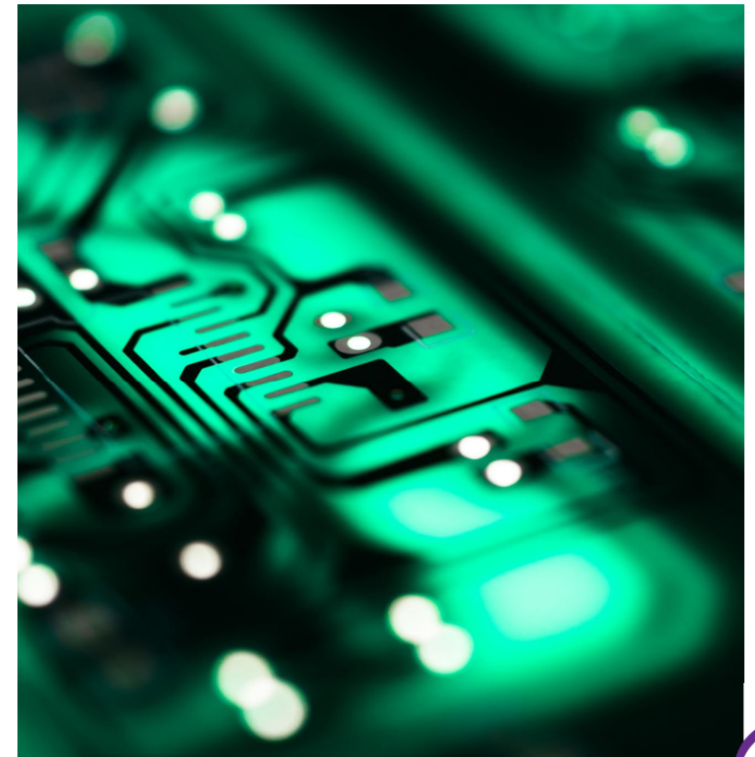
Uma inovação tecnológica de processo pode ter por objetivo **produzir produtos novos ou substancialmente melhorados**, os quais não podem ser produzidos através de métodos convencionais, ou pode visar ao **aumento da eficiência produtiva**.

Seu resultado, portanto, deve ser significativo em termos da elevação do nível de produção, do aumento da qualidade dos bens ou serviços ou da diminuição dos custos unitários de produção.

EXEMPLOS DE INOVAÇÃO DE PROCESSO

Adoção de novas tecnologias nas linhas de produção, como por exemplo:

- ✧ implantação de processo com robotização com ou sem sensores; machine learning, IA, análises preditivas dentro outros;
- ✧ sistemas de inspeção e testes controlados automaticamente;
- ✧ Automatização e digitalização dos processos de produção através da utilização de *hardware* e de *software* específico;





- Melhoria substancial nos métodos de acondicionamento e/ou preservação para entrega do produto aos clientes, a passagem de embalagem tradicional para embalagem mais eficientes etc.;
- Novos métodos de descarte de resíduos minimizando impactos ambientais;
- Incorporação de novos procedimentos de organização do processo de produção (células de produção, por exemplo) desde que incorporem mudanças tecnológicas expressivas nos processos (não se limitando ao *lay-out* ou à organização física das atividades);



EXEMPLOS DO QUE NÃO É INOVAÇÃO DE PROCESSO

- Paralisação de alguma linha de produção, embora isto possa melhorar o desempenho da empresa;
- Compra de um número maior de máquinas de um modelo já instalado na empresa, mesmo que este seja extremamente sofisticado;
- Mudanças pequenas, rotineiras, nos processos produtivos existentes, que não envolvam um grau suficiente de novidade na forma como são produzidos ou entregues, e que não acrescentem nada significativo aos seus desempenhos;

Exemplos para P&D de Processo

Redução de tempo de produção

Redução de custos

Eficiência Operativa

Eliminação de desperdício (energia/água/matérias-primas/embalagens)

Aumento de produtividade

Ainda que a tabela 2.3 do Manual de Frascati mencione que parte dos testes em escala industrial possa ser considerado como PD&I, a Lei nº 11.196/2005 é omissa quanto à possibilidade de utilização destes dispêndios para fins de dedutibilidade.

Alguns casos que ilustram a fronteira entre as atividades de P&D e outras atividades industriais

Designação	Tratamento	Notas
Protótipos	Incluir em P&D	Quando o principal objetivo é a realização de novas melhorias
Planta piloto	Incluir em P&D	Contando que o principal objetivo seja P&D
Estudos de Concepção e desenho industrial	Incluir somente uma parte em P&D	Incluir os estudos de concepção necessários durante os trabalhos de P&D. Excluir estudos de Concepção para o processo de produção
Engenharia industrial e ferramentaria	Incluir somente uma parte em P&D	Incluir P&D suplementar e as atividades de ferramental e engenharia industrial associadas à elaboração de novos produtos e processos de produção
Produção a título de teste	Incluir somente uma parte em P&D	Inclui-se quando a produção requer testes reais em grande magnitude e subsequentes novos estudos de concepção e de engenharia. Excluir todas as outras atividades correlatas
Deteção de problemas de pane e serviço de pós venda	Excluir de P&D	Com exceção de P&D suplementar
Trabalhos relacionados a patentes e licenças	Excluir de P&D	Todos os trabalhos administrativos e jurídicos relacionados a patentes e licenças (exceto aqueles diretamente relacionados a um projeto de P&D)
Análise de rotina	Excluir de P&D	Mesmo se realizadas pela equipe de P&D
Coleta de dados	Excluir de P&D	Exceto quando é parte integrante de P&D
Serviços de inspeção e de controle, aplicação de normas e regulamentação	Excluir de P&D	

ALGUMAS EMPRESAS QUE JÁ UTILIZAM OS INCENTIVOS FISCAIS DA LEI DO BEM

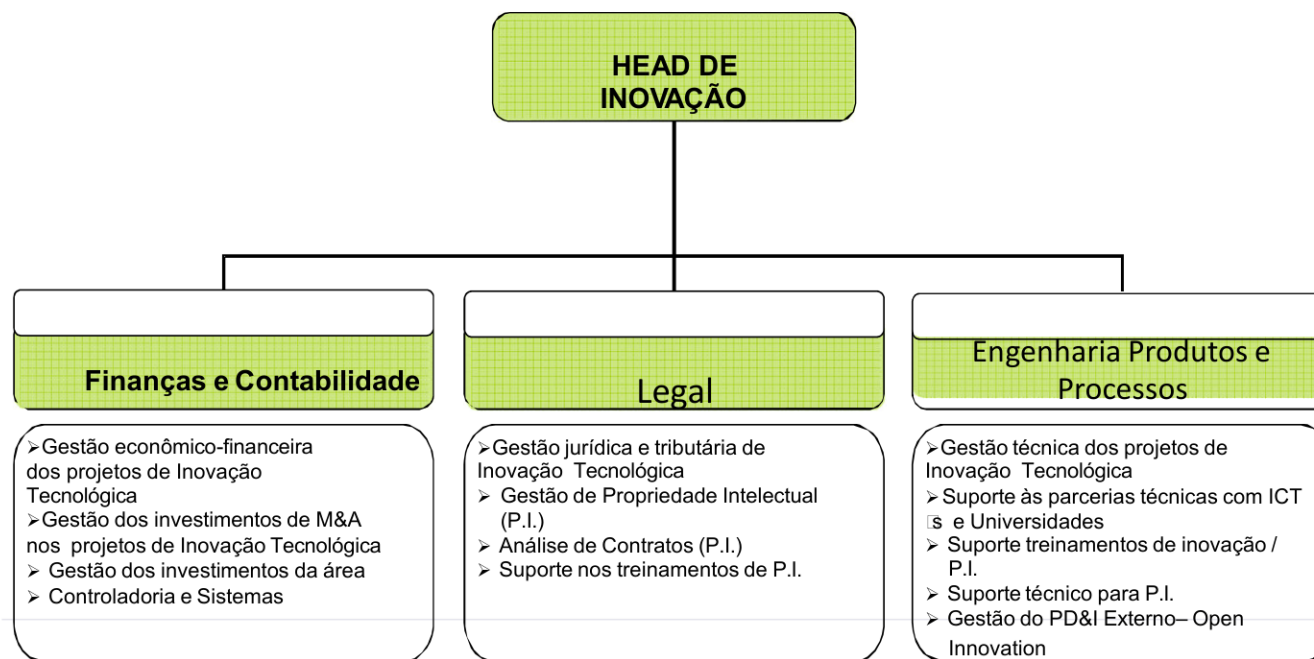


Macro Processo de Controle



<p>Identificação de projetos com atividades de inovação tecnológica em desenvolvimento / a serem desenvolvidas</p> <p>Estimativa de ganho de caixa</p> <p>Avaliação custo/benefício (priorização)</p>	<p>Parecer de enquadramento com justificativas</p> <p>Abertura contabilidade específica por projeto</p> <p>Abertura de controle gerencial por projeto</p> <p>Especificações e acompanhamento de cronograma</p>	<p>Adaptações do projeto para usufruto máx. dos incentivos</p> <p>Implementação de processos gerenciais e contábeis</p> <p>Informativo periódico do controle gerencial (trim.)</p> <p>Informativo periódico dos dispêndios do projeto para controle contábil (mensal)</p>	<p>Revisão final dos lançamentos contábeis</p> <p>Realização de ajustes necessários</p> <p>Fechamento anual do projeto</p> <p>Relatório crescimento P&D</p> <p>Arquivamento</p>	<p>Preenchimento do formulário eletrônico de prestação de contas dos benefícios utilizados</p> <p>Revisão final do controle gerencial</p>
---	--	---	---	---

Comitê de Inovação



Pontos Positivos

- ✓ Inserção da empresa na aplicação de Políticas Públicas de Inovação
- ✓ Criação de um departamento corporativo específico de Gestão Estratégica de Inovação
- ✓ Departamento não ocasiona custo adicional para as unidades de negócio (“pago” pelo benefício obtido- cashback da inovação)
- ✓ Devolução do valor líquido do benefício para as unidades de negócio como melhoria no resultado após os impostos
- ✓ Importância em se ter um processo robusto e bem definido
- ✓ Possibilidade de criação de um orçamento contínuo para P&D por meio de um Fundo Interno de Inovação – FII
- ✓ Desenvolvimento de conexões com ecossistemas nacionais e internacionais de ciência, tecnologia e inovação

Como Incrementar

- Explorar o mapeamento de projetos de inovação tecnológica em diversas áreas da empresa
- Considerar sempre o aumento de mão-de-obra dedicado exclusivamente a PD&I para obter o adicional de 20%
- Estabelecer uma estratégia de Propriedade Intelectual para gerar patentes e obter o aumento do adicional de 20%
- Mapear antecipadamente os investimentos em máquinas e equipamentos destinados a PD&I para aplicação da redução de IPI
- Criar uma gestão holística para a estratégia de inovação que envolva toda a organização



Dra. Mabel Alvarado
Advogada Especialista em Inovação Tecnológica
CEO Alcance Innovation Consulting
(21) 99680 9005
mabel@alcanceconsulting.com.br