

建設不動産部会

「2015年の回顧と2016年の展望」

副題: 景気低迷期だから見えてくるビジネス機会

～経済回復期はいつか？日系企業はどう備えるか？～

1. 前期の回顧と今期の展望
2. 建設業界
3. 不動産業界
4. プレハブ、サッシ、大型発電機業界
5. 特殊技術

1. 上期の回顧と通期の展望

1-1) アンケート結果

2015年の実績

2016年の展望

ゼネ
コン

前期順調、後期失速の受注
大変厳しい年となった
非日系企業の受注競争が激化

非日系顧客の取込
価格競争力の推進

不動産

事務所地代が下落、工場用地下止まりか
マンション価格が下落開始

賃貸客の減少
付加価値をつけて賃
貸提供

プレハブ
サッシ
発電機

日系企業の建設投資の延期や凍結が相次
非日系はブロックや合板との価格競争激化
受注は厳しいが、施工はスムーズ
失業率UP→マンション解約40%
電力料金高騰により設備稼働増

プレハブレンタル開始
マンション着工件数低
下、集合住宅市場は
停滞する
業務用ビルや工場に
需要有

特殊
技術

財政削減でSABESP等社会資本整備減
RJオリンピック関連急増

問題工事救済
工法の宣伝

1-2) アンケート結果 日系・非日系比率

	日系企業	非日系企業
ゼネコンA	70	30
ゼネコンB	30	70
不動産	100	0
プレハブ	5	95
特殊技術	0	100

2. ゼネコン業界

活路目指して～ジャパンハウスで日本政府とコラボ（戸田建設）

2/25 プレイベント・一般向けセミナー（於：MASP、14時開始）

ジャパン・ハウス コンセプト映像放映

講演①「ジャパン・ハウスを通じて感じて欲しい、真の日本(仮)」：原氏

講演②「ジャパン・ハウス建築に込められた日本文化のエッセンス(仮)」：隈氏

パネルディスカッション 「ジャパン・ハウスの構想、今後の展望について(仮)」

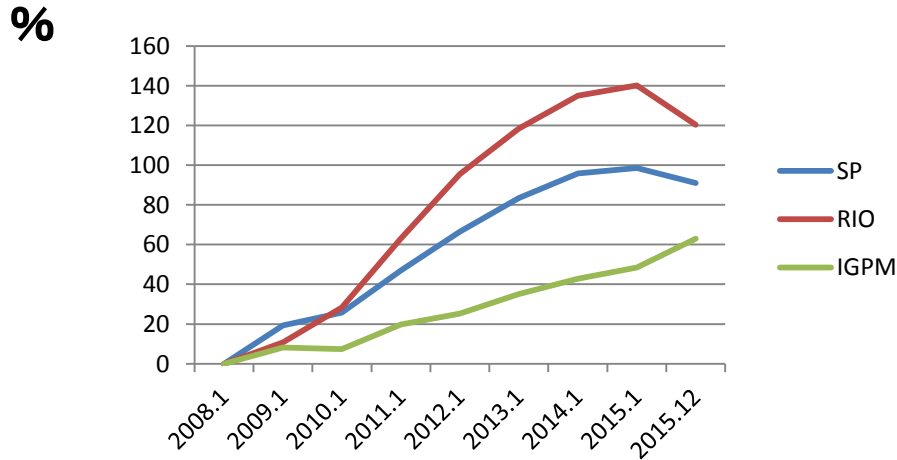


（ジャパン・ハウスの外観イメージ）

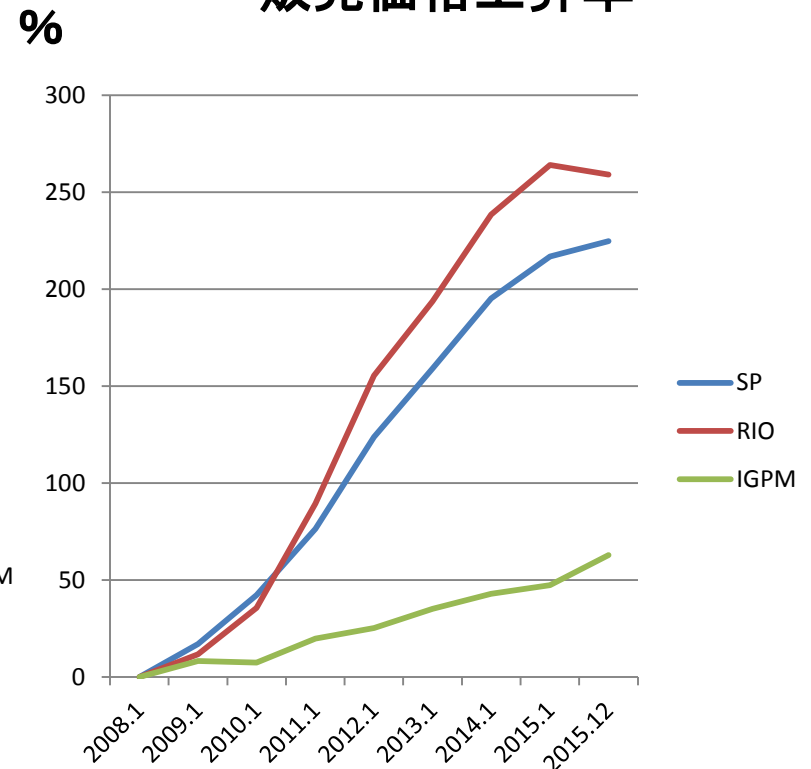
3. 不動産業界

3-1 賃貸マンション賃料と販売価格の推移と見通し（STARTS）

賃貸価格上昇率

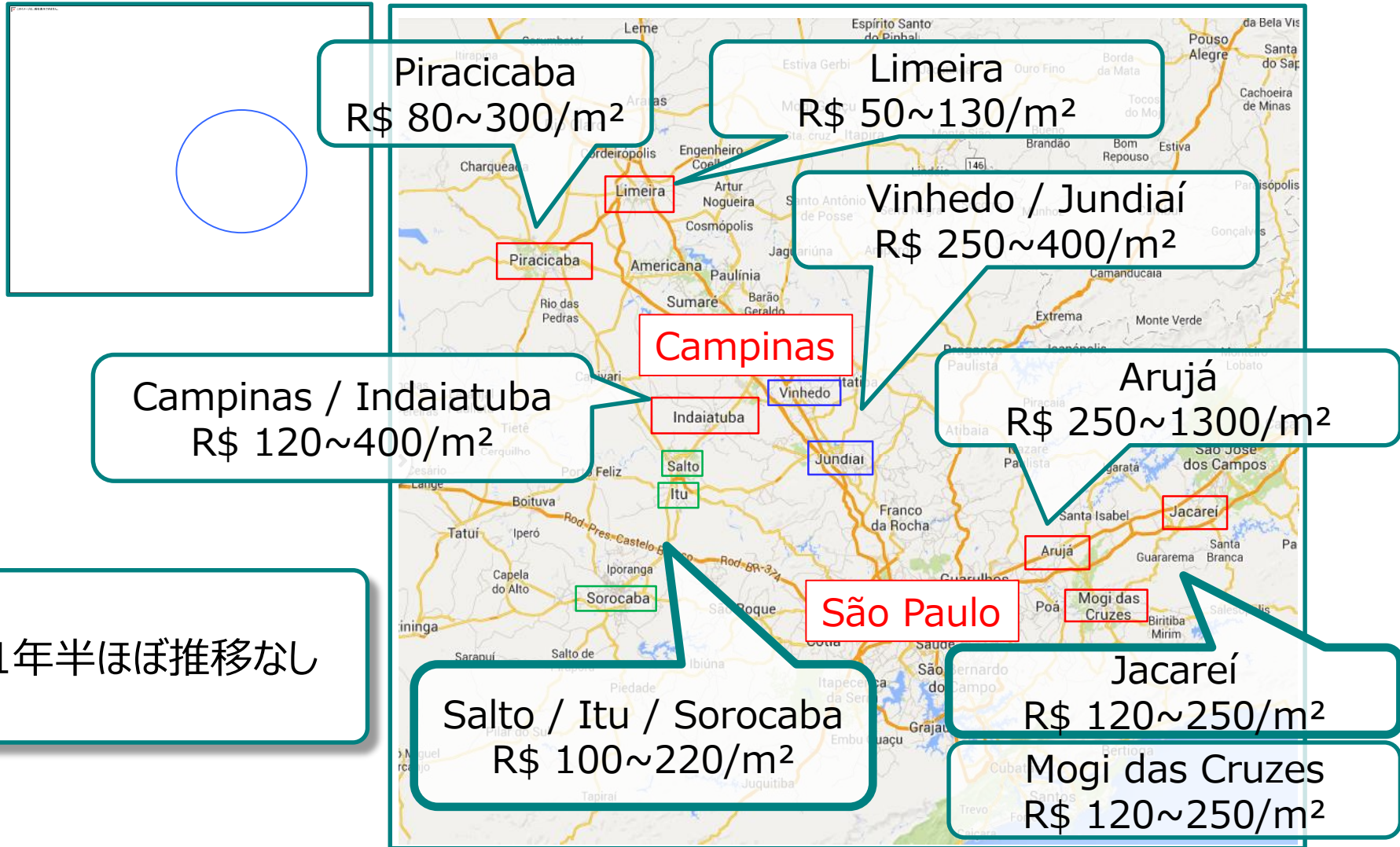


販売価格上昇率



不動産市場

サンパウロ近郊の工業用地価格（2016年1月）



4. プレハブ業界 (NAGAWA)

販売だけだったものから ⇒ 日本と同じ様にレンタル開始
オリンピック関連に出番がありそうである。
早い・安い・高品質・移設可能 等々

工場内での検査室



2週間で出来る本設建造物



5. 特殊技術

5-1) リオデジャネイロ地下鉄工事に貢献 (CGC)

do Governo do Estado do Rio de Janeiro, que vai ligar a Barra da Tijuca a Ipanema e transportar mais de 300 mil pessoas por dia, além de retirar das ruas cerca de 2 mil veículos por hora/pico. Serão seis estações (Jardim

Com a Linha 4, o passageiro poderá utilizar todo o sistema metroviário da cidade com uma única tarifa, deslocando-se da Barra até a Pavuna. Será possível ir da Barra a Ipanema em 13 minutos e, da Barra ao Centro, em 34 minutos.

Barra, que constrói o trecho entre o Jardim Oceânico, na Barra da Tijuca, e a Gávea, incluindo a estação; e o Linha 4 Sul, responsável pela obra entre Ipanema e Gávea.

Trajetos da Linha 4

16 KM DE EXTENSÃO

Tempo de viagem entre as estações

Barra—Nossa Senhora da Paz: 13min15seg	Jardim de Alah—Barra: 11min11seg	Gávea—Leblon: 3min01seg
Nossa Senhora da Paz—Carioca: 18min	General Osório—Barra: 15min31seg	Barra—Pavuna: 1h20min, com transbordo
Gávea—Barra: 9min50seg	Antero de Quental—Carioca: 24min	Jardim Oceânico—Carioca: 34min
Antero de Quental—Barra: 9min31seg	Barra—Uruguaí: 50min58seg	São Conrado—Carioca: 27 min

EXPEDIENTE
Esta publicação é de responsabilidade da Concessionária Rio Barra.

Redação e edição: FSB Comunicações Projeto gráfico e diagramação: Marcelo Medeiros
TIRAGEM: 40.000 exemplares

CONCESSIONÁRIA RIO BARRA S.A.
Endereço: Av. Armando Lombardi, 30 - Barra da Tijuca
Cep: 22640-000 | Rio de Janeiro - RJ
Telefax: (21) 3389-2100
Responsável pela obra entre Barra da Tijuca e Gávea

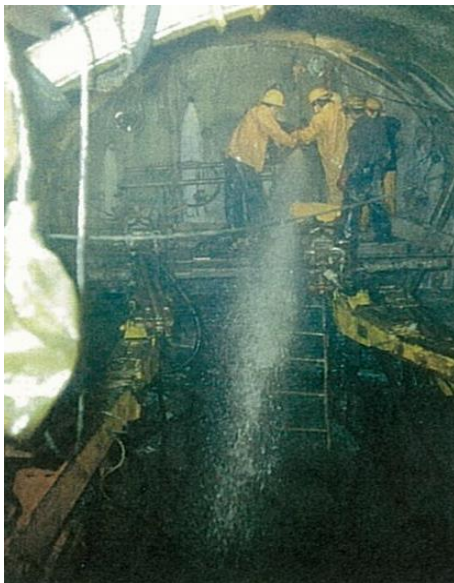
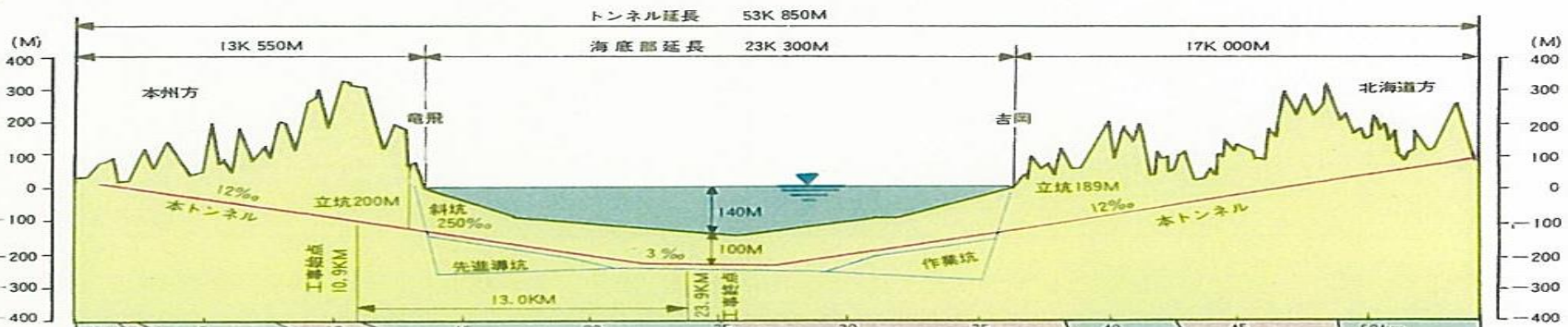
CONSÓRCIO CONSTRUTOR RIO BARRA
Endereço: Av. Armando Lombardi, 30 - Barra da Tijuca
Cep: 22640-000 | Rio de Janeiro - RJ
Telefax: (21) 3389-2100
Responsável pela obra entre Barra da Tijuca e Gávea

CONSÓRCIO LINHA 4 SUL
Endereço: Avenida Epitácio Pessoa, s/n - Jardim de Alah
Cep: 22410-090 | Rio de Janeiro - RJ
Telefax: (21) 2134-3700
Responsável pela obra entre Ipanema e Gávea

5. 特殊技術

5-2 トンネル学会

12/1~2に開催されたトンネル学会で日本の止水技術を発表



5. 特殊技術

5-3 道路の陥没

サンタアマロ取りで発生した、陥没事故



- オリンピック関連の駆け込み需要に対応しているか？
- 工場用地価格が下げ止まりか？マンション価格はもう少しか？
- 欧州企業がBR企業を買い漁っている今、日本企業のM&Aがあるか？
- 失業率の上昇により、有能な人材が集まっているか？



不況の今を生き抜くために、多くのアンテナを立てているか。



ビジネスチャンスは待っていてもやってこない

人材を育成し、コストの低減を図り、生産性を上げ、攻めの営業を展開し、更なる**新分野を開拓するチャンスが今です。**