

Banco Sumitomo Mitsui Brasileiro S.A. DAILY MARKET REPORT

BANCO SUMITOMO MITSUI
BRASILEIRO S.A.

Treasury Department

マーケットサマリー

【為替】

- ・米国とイランの衝突リスクは緩和されたものの、午前中に発表されたブラジルの11月鉱工業生産指数が市場予想比大きくマイナスとなったため、金利の低下と共にレアル安が進行。
- ・アナリストはまだ2020年の経済成長見通しを保持しているものの、マーケットでは2月の0.25%の利下げを50%程度織り込んでおり、金融政策やマクロ経済、特に本日発表のIPCAに焦点を当て始めている。

【株式】

- ・中東リスクの緩和や、トランプ大統領が「米中貿易協議の第2段の交渉を直ちに開始する」と表明するなど、リスクセンチメントは改善し始めたものの、経済指標の悪化を受けたレアル安もあり、ボブスパ指数は115,000ポイント台まで下落となった。

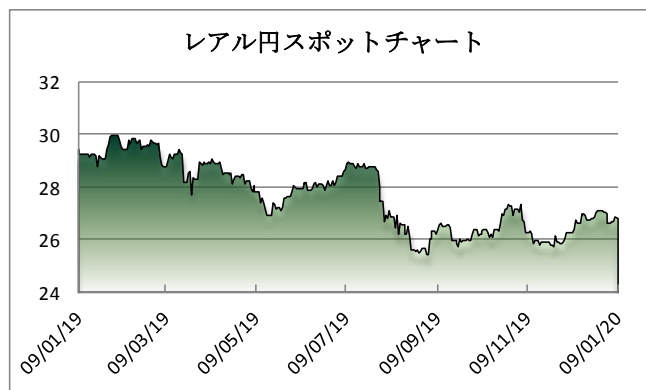
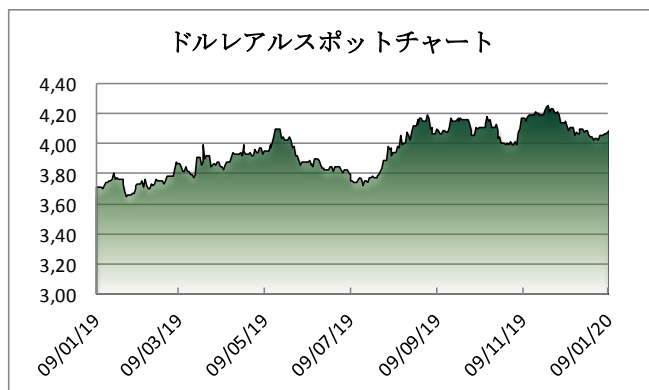
【その他】

- ・ブラジル11月鉱工業生産指数: 前月比▲1.2%(市場予想:▲0.7%、前回:+0.8%)
前年比▲1.7%(市場予想:▲0.8%、前回:+1.0%)

マーケットデータ

Indicator	Unit	1月8日	1月9日			(年初来)	(年初来)	
				前日比	1ヶ月前比	高値	安値	
レアル	対ドル	BRL	4,0649	4,0898	0,61%	-1,21%	4,0044	4,0924
	対円	JPY	26,85	26,76	-0,34%	2,07%	27,69	26,47
	対ユーロ	BRL	4,5148	4,5422	0,61%	-0,84%	4,4801	4,5678
円	対ドル	JPY	109,12	109,52	0,37%	0,88%	107,65	109,65
	対ユーロ	JPY	121,18	121,63	0,37%	1,27%	120,17	122,02
Bovespa (ブラジル株価指数)	Index	116.247	115.947	-0,26%	4,48%	118.792	115.411	
CDS Brazil 5yrs	bps	97,40	97,76	0,37%	-16,13%	100,77	96,58	
Brazil 10yrs Gov. Bond	%	6,81	6,76	-0,73%	-0,50%	6,85	6,72	
DI Future Jan21 (金利先物)	%	4,46	4,46	0,00%	-3,57%	4,56	4,43	
3 Months US Dollar Libor	%	1,83400	1,84788	0,76%	-2,14%	1,9003	1,8340	
CRB Index (国際商品指数)	Index	183,38	183,56	0,10%	1,32%	187,87	182,59	

これらのレートは各市場における終了時点の気配値です。実際のレート提示は弊行担当者までお問い合わせ下さい。



<オンブスマン連絡先: 0800 722 2762>

本レポートは情報の提供を目的としており、何らかの行動を喚起するものではありません。ここに示した意見は本レポート作成現在の筆者の意見を示すのみです。データや数値の抽出範囲・基準は任意で設定している場合があります。データ・資料等については、数値等の誤りが含まれている可能性があります。本レポートに基づき、お客様が投資のご判断をされた結果生じた損害・損失については当行は一切責任を負いません。投資や資金運用に関する最終決定は、お客様ご自身で判断されるようお願い申し上げます。本レポートの全部または一部の無断コピー・転載はご遠慮頂きますようお願い申し上げます。