

Banco Sumitomo Mitsui Brasileiro S.A. DAILY MARKET REPORT



BANCO SUMITOMO MITSUI
BRASILEIRO S.A.

Treasury Department

マーケットサマリー

【為替】

前日米国が緊急利下げを行い、他の中央銀行が政策金利の引下げに傾くなか、マーケットは0.25%のSelicレートの引下げをほぼ完全に織り込むと同時に、0.50%の引下げをも織り込み始めておりレアル金利が低下。5日にスワップオプションを実施するとの発表があるもレアル安は止まらず、再び最安値を更新し4.5832レアルまでレアル安が進行。

【株価】

米国下院が新型コロナウイルス対策に78億ドル(約8,400億円)を充てる緊急歳出法案を可決したことで米国株が上昇したことや、ブラジル中銀の利下げの可能性について楽観的な見方が広がったことで、ボブスパ指数は107,000ポイントを回復した。

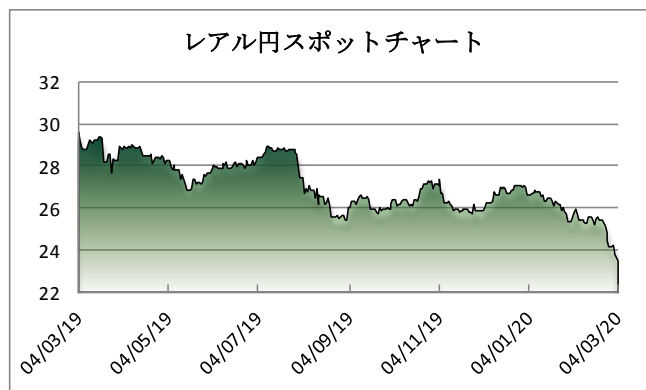
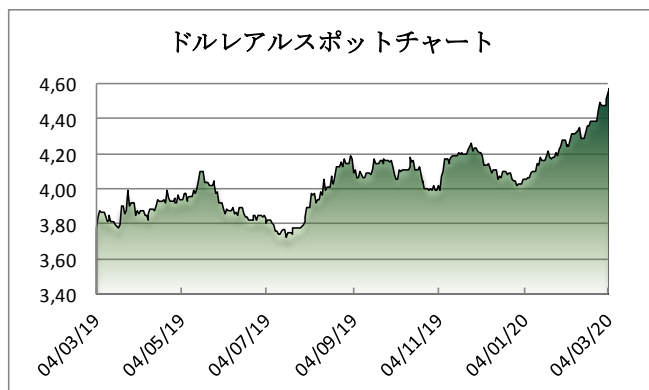
【その他】

- ・ブラジル4QGDP: 前期比+0.6% (市場予想:+0.5%、前回:+0.6%)、前年比+1.7% (市場予想:+1.6%、前回+1.2%)
4四半期累計+1.1% (市場予想:+1.1%、前回+1.0%)
- ・米国2月ADP雇用統計:+183千人 (市場予想:+170千人、前回:+291千人)
- ・米国2月ISM非製造業指数: 57.3ポイント (市場予想:+54.8ポイント、前回: 55.5ポイント)

マーケットデータ

Indicator	Unit	3月3日	3月4日			(年初来)	(年初来)	
				前日比	1ヶ月前比	高値	安値	
レアル	対ドル	BRL	4,5078	4,5793	1,59%	7,63%	4,0044	4,5832
	対円	JPY	23,74	23,45	-1,22%	-8,91%	27,69	23,42
	対ユーロ	BRL	5,0385	5,1005	1,23%	8,55%	4,4801	5,1061
円	対ドル	JPY	107,13	107,53	0,37%	-1,82%	106,85	112,23
	対ユーロ	JPY	119,69	119,75	0,05%	-1,00%	118,07	122,87
Bovespa (ブラジル株価指数)	Index	105.537	107.224	1,60%	-7,21%	119.593	99.951	
CDS Brazil 5yrs	bps	120,70	112,86	-6,50%	13,55%	137,52	91,65	
Brazil 10yrs Gov. Bond	%	6,63	6,55	-1,21%	-0,79%	6,87	6,43	
DI Future Jan21 (金利先物)	%	3,85	3,77	-2,21%	-12,34%	4,56	3,68	
3 Months US Dollar Libor	%	1,31425	1,00063	-23,86%	-42,41%	1,9003	1,2538	
CRB Index (国際商品指数)	Index	164,93	164,67	-0,16%	-1,94%	187,87	157,89	

これらのレートは各市場における終了時点の気配値です。実際のレート提示は弊行担当者までお問い合わせ下さい。



<オンブスマン連絡先: 0800 722 2762>

本レポートは情報の提供を目的としており、何らかの行動を喚起するものではありません。ここに示した意見は本レポート作成現在の筆者の意見を示すのみです。データや数値の抽出範囲・基準は任意で設定している場合があります。データ・資料等については、数値等の誤りが含まれている可能性があります。本レポートに基づき、お客様が投資のご判断をされた結果生じた損害・損失については当行は一切責任を負いません。投資や資金運用に関する最終決定は、お客様ご自身で判断されるようお願い申し上げます。本レポートの全部または一部の無断コピー・転載はご遠慮頂きますようお願い申し上げます。