

Introduction

2015年上半期 ブラジル貿易動向

2015年8月20日
ブラジル日本商工会議所
貿易部会

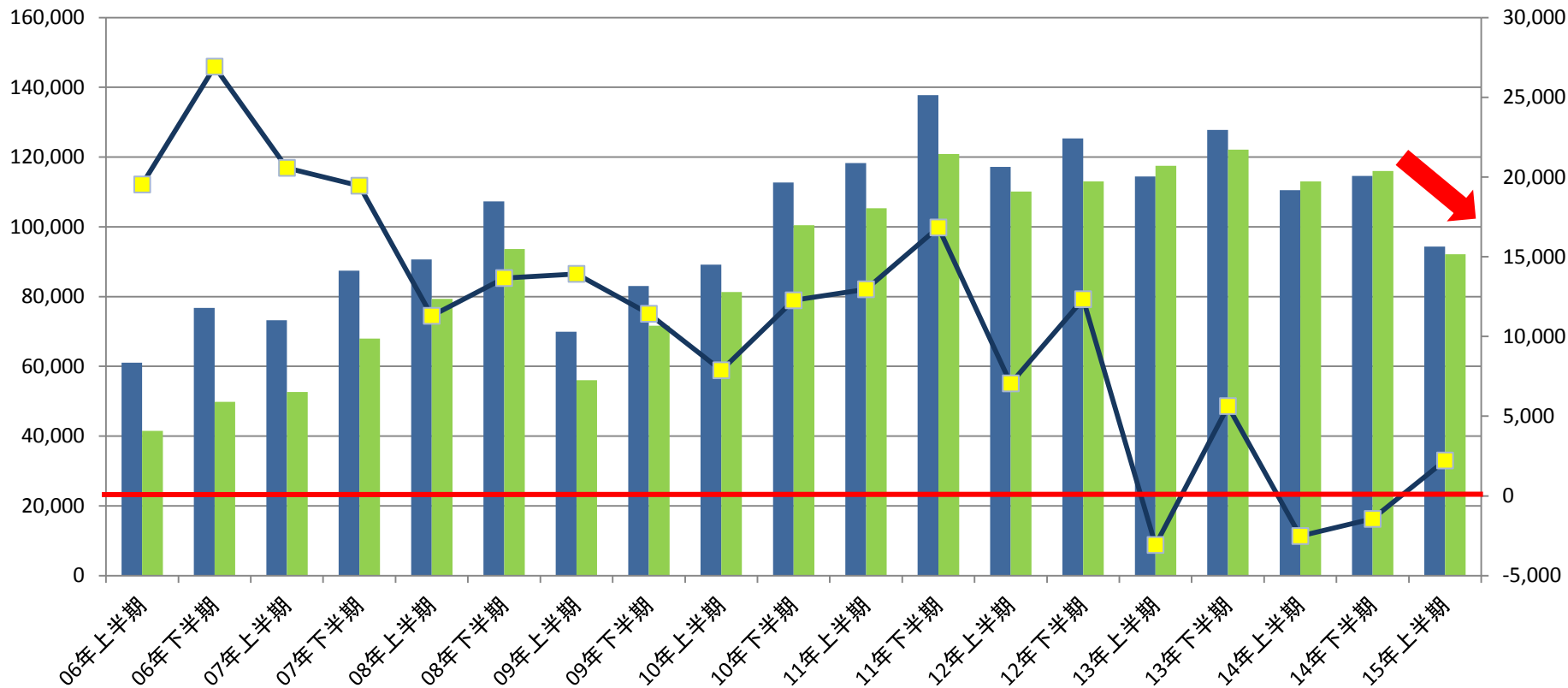
1. 総括

半期ごとの輸出入額の推移

<輸出入額>

■ 輸出額 ■ 輸入額 ■ 貿易収支

<貿易収支>



(単位: 百万ドル)

<為替レート>

・2014年 R\$2.35/US\$

・2015年上半期 R\$2.97/US\$ (期中平均)

<出所> 開発商工省貿易局 (SECEX)

2. 輸出 ～主要商品別～

金額: 単位百万ドル

数量: 単位千トン(*乗用車/航空機のみ単位は「台数」)

	2014年上半期			2015年上半期			増減率	
	金額	金額 構成比	数量	金額	金額 構成比	数量	金額 増減率	数量 増減率
一次産品	56,162	50.8%	224,593	44,039	46.7%	246,908	-21.6%	9.9%
大豆	16,124	14.6%	31,803	12,502	13.3%	32,248	-22.5%	1.4%
鉄鉱石	14,036	12.7%	156,740	7,163	7.6%	167,800	-49.0%	7.1%
原油	6,814	6.2%	10,594	6,399	6.8%	19,320	-6.1%	82.4%
大豆かす	3,499	3.2%	6,567	2,975	3.2%	7,336	-15.0%	11.7%
半製品	13,302	12.0%	19,315	12,789	13.6%	21,038	-3.9%	8.9%
粗糖	3,067	2.8%	7,947	2,642	2.8%	7,829	-13.9%	-1.5%
化学木材パルプ	2,607	2.4%	5,308	2,567	2.7%	5,699	-1.5%	7.4%
合金	1,387	1.3%	2,545	1,481	1.6%	3,661	6.8%	43.9%
毛皮	1,457	1.3%	253	1,238	1.3%	216	-15.0%	-14.6%
工業製品	38,074	34.4%	21,848	35,047	37.2%	22,702	-8.0%	3.9%
航空機	1,525	1.4%	1	1,623	1.7%	1	6.4%	0.0%
乗用車	1,675	1.5%*	155	1,564	1.7%	152	* -6.6%	-1.9%
水酸化アルミニウム	1,099	1.0%	4,160	1,317	1.4%	4,388	19.8%	5.5%
自動車・トラクター部品	1,300	1.2%	178	1,176	1.2%	167	-9.6%	-6.2%
その他	2,993	2.7%	2,796	2,454	2.6%	3,159	-18.0%	13.0%
輸出総額	110,531	100.0%	268,552	94,329	100.0%	293,807	-14.7%	9.4%

<出所> 開発商工省貿易局 (SECEX)、BRAZILIAN AUTOMOTIVE INDUSTRY YEARBOOK

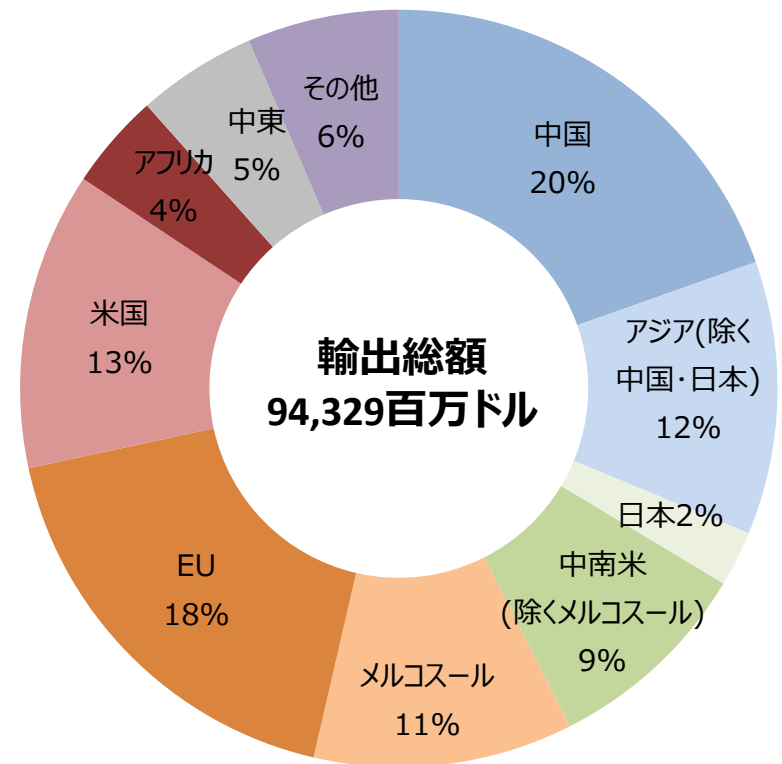
2. 輸出 ～主要国/地域別～

輸出相手先上位10カ国

(単位:百万ドル)

国名	2014年 上期	2015年上期		増減率
		金額	構成比	
中国	23,880	18,475	19.6%	-22.6%
米国	12,734	11,933	12.7%	-6.3%
アルゼンチン	7,418	6,478	6.9%	-12.7%
オランダ	6,904	4,756	5.0%	-31.1%
ドイツ	3,014	2,851	3.0%	-5.4%
日本	3,282	2,232	2.4%	-32.0%
チリ	2,221	1,912	2.0%	-13.9%
インド	1,876	1,693	1.8%	-9.8%
メキシコ	1,691	1,665	1.8%	-1.5%
イタリア	2,130	1,617	1.7%	-24.1%
その他	45,381	40,717	43.2%	-10.3%
輸出総額	110,531	94,329	100.0%	-14.7%

地域別構成比率



<出所> 開発商工省貿易局(SECEX)

3. 輸入 ～主要商品別～

金額: 単位百万ドル

数量: 単位千トン(*乗用車のみ単位は「台数」)

	2014年上期			2015年上期			増減率	
	金額	金額 構成比	数量	金額	金額 構成比	数量	金額 増減率	数量 増減率
一次産品	15,317	13.5%	34,714	10,008	10.9%	33,657	-34.7%	-3.0%
原油	7,087	6.3%	8,451	3,130	3.4%	6,476	-55.8%	-23.4%
天然ガス	2,015	1.8%	4,541	1,502	1.6%	4,630	-25.5%	2.0%
半製品	3,652	3.2%	5,020	3,458	3.8%	4,209	-5.3%	-16.2%
塩化カリウム	1,240	1.1%	4,067	1,089	1.2%	3,195	-12.2%	-21.4%
工業製品	94,077	83.2%	39,145	78,643	85.4%	37,613	-16.4%	-3.9%
医薬品	3,442	3.0%	18	3,041	3.3%	19	-11.6%	6.8%
自動車部品	3,731	3.3%	462	2,914	3.2%	384	-21.9%	-16.9%
乗用車	3,910	3.5%	248	2,803	3.0%	174	-28.3%	-29.8%
燃料油	4,304	3.8%	4,625	2,279	2.5%	3,824	-47.1%	-17.3%
液化天然ガス	1,336	1.2%	1,588	1,901	2.1%	3,515	42.3%	121.3%
半導体	2,334	2.1%	2	1,844	2.0%	1	-21.0%	-23.9%
輸入総額	113,046	100.0%	78,879	92,108	100.0%	75,479	-18.5%	-4.3%

<出所> 開発商工省貿易局(SECEX)、BRAZILIAN AUTOMOTIVE INDUSTRY YEARBOOK

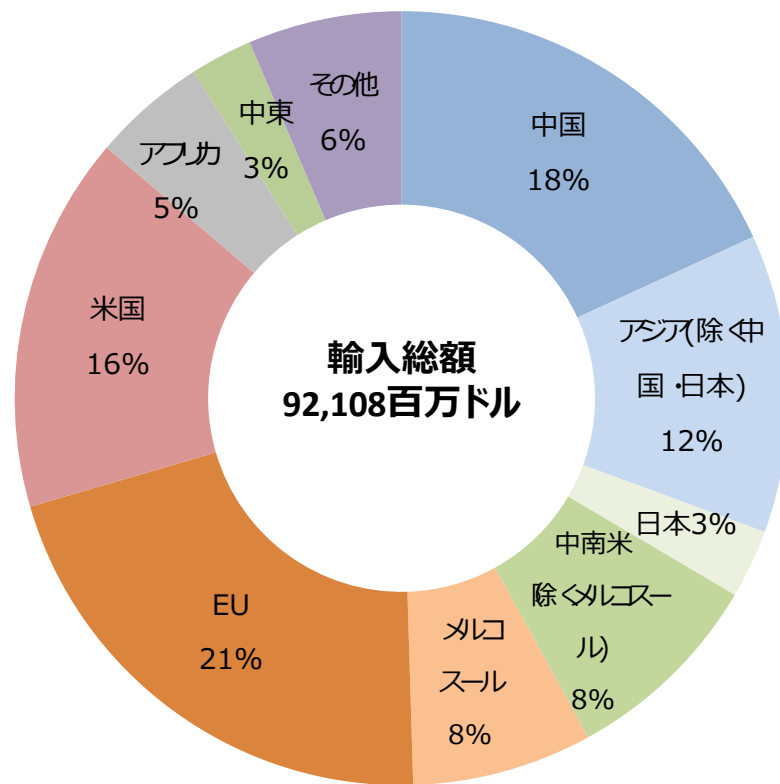
3. 輸入 ～主要国/地域別～

輸入相手先上位10カ国

(単位:百万ドル)

国名	2014年 上期	2015年上期		増減率
		金額	構成比	
中国	18,406	16,720	18.2%	-9.2%
米国	17,470	14,346	15.6%	-17.9%
アルゼンチン	7,034	5,556	6.0%	-21.0%
ドイツ	7,018	5,546	6.0%	-21.0%
韓国	4,517	3,184	3.5%	-29.5%
日本	2,980	2,644	2.9%	-11.3%
イタリア	3,129	2,550	2.8%	-18.5%
インド	3,390	2,423	2.6%	-28.5%
メキシコ	2,682	2,391	2.6%	-10.8%
フランス	2,864	2,181	2.4%	-23.9%
その他	43,557	34,568	37.5%	-20.6%
輸入総額	113,046	92,108	100.0%	-18.5%

地域別構成比率



<出所> 開発商工省貿易局(SECEX)

4. 対日貿易

<輸出>

(単位:百万ドル)

商品名	2014年 上期	2015年上期		伸び率
		金額	構成比	
鉄鉱石	1,343	630	28.2%	-53.1%
鶏肉	496	385	17.2%	-22.4%
コーヒー豆	185	227	10.2%	22.7%
アルミニウム	212	206	9.2%	-2.8%
合金	155	115	5.2%	-25.8%
冷凍オレンジ果汁	58	73	3.3%	25.9%
大豆	159	72	3.2%	-54.7%
化学木材パルプ	55	50	2.2%	-9.1%
窒素化合物	40	41	1.8%	2.5%
木材チップ	50	33	1.5%	-34.0%
その他	529	400	17.9%	-24.4%
合計	3,282	2,232	100.0%	-32.0%

<輸入>

(単位:百万ドル)

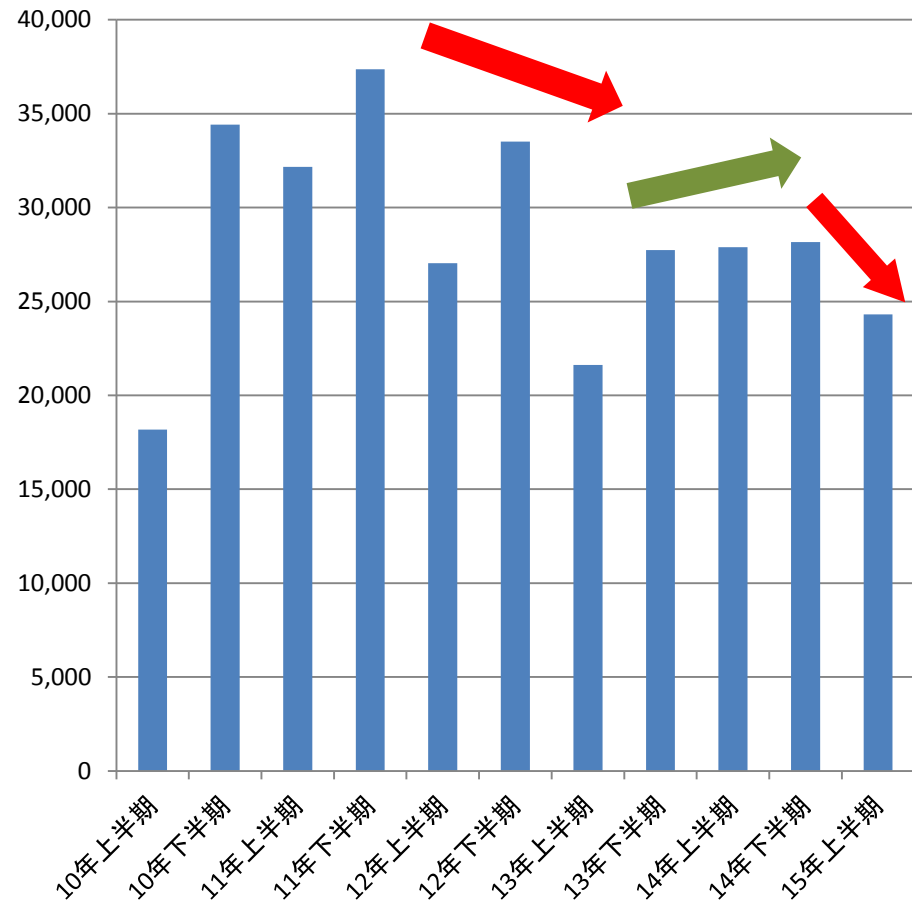
商品名	2014年 上期	2015年上期		伸び率
		金額	構成比	
自動車・トラクター部品	294	261	9.9%	-11.2%
乗用車	219	157	5.9%	-28.3%
測定機器等	138	124	4.7%	-10.1%
ベアリング・歯車及び それら部品	116	107	4.0%	-7.8%
自動車エンジン部品	111	97	3.7%	-12.6%
鉄道関連製品	19	74	2.8%	289.5%
鋼管	44	71	2.7%	61.4%
自動車用エンジン及び それらの部品	66	63	2.4%	-4.5%
自動車二輪車部品	64	62	2.3%	-3.1%
窒素化合物	56	58	2.2%	3.6%
その他	1,853	1,570	59.4%	-15.3%
合計	2,980	2,644	100.0%	-11.3%

<出所> 開発商工省貿易局 (SECEX)

5. 対内直接投資 ～推移・国別～

対内直接投資推移

(単位:百万ドル)



<出所>ブラジル中央銀行

国・地域別対内直接投資

(単位:百万ドル)

国	2014年 上期	2015年上期		伸び率
	金額	金額	構成比	
スペイン	3,539	5,174	21.3%	46.2%
オランダ	4,486	3,184	13.1%	-29.0%
アメリカ	4,331	3,066	12.6%	-29.2%
ルクセンブルグ	2,181	2,853	11.7%	30.8%
日本	2,147	1,392	5.7%	-35.1%
フランス	1,331	1,289	5.3%	-3.1%
英国	1,158	766	3.2%	-33.8%
ノルウェー	355	753	3.1%	112.3%
スイス	890	550	2.3%	-38.2%
カナダ	505	501	2.1%	-0.8%
その他	6,964	4,774	19.6%	-31.4%
合計	27,887	24,304	100.0%	-12.8%

5. 対内直接投資～主要業種別～

(単位:百万ドル)

	2014年上期		2015年上期		伸び率
	金額	構成比	金額	構成比	
一次産品（農業、畜産、鉱業、その他）	2,346	8.4%	3,863	15.9%	64.7%
石油・天然ガス採掘	1,008	3.6%	2,025	8.3%	100.9%
金属鉱物採掘業	788	2.8%	1,004	4.1%	27.4%
工業（その他も含む）	6,899	24.7%	5,445	22.4%	-21.1%
コンピュータ機器、電子製品	439	1.6%	541	2.2%	23.2%
食品	744	2.7%	584	2.4%	-21.5%
化学製品	922	3.3%	546	2.2%	-40.8%
医薬品・薬剤	546	2.0%	200	0.8%	-63.4%
自動車・トレーラー・車体	1,258	4.5%	1,118	4.6%	-11.1%
サービス業（その他も含む）	18,543	66.5%	14,894	61.3%	-19.7%
商業（自動車除く）	2,579	9.2%	2,930	12.1%	13.6%
金融・同補助サービス	3,108	11.1%	552	2.3%	-82.3%
保険・同補助サービス	280	1.0%	248	1.0%	-11.3%
不動産	842	3.0%	864	3.6%	2.6%
電気・ガス	1,606	5.8%	542	2.2%	-66.3%
通信	4,465	16.0%	4,283	17.6%	-4.1%
不動産売買	99	0.4%	101	0.4%	2.4%
合計	27,887	100.0%	24,304	100.0%	-12.8%

<出所>ブラジル中央銀行

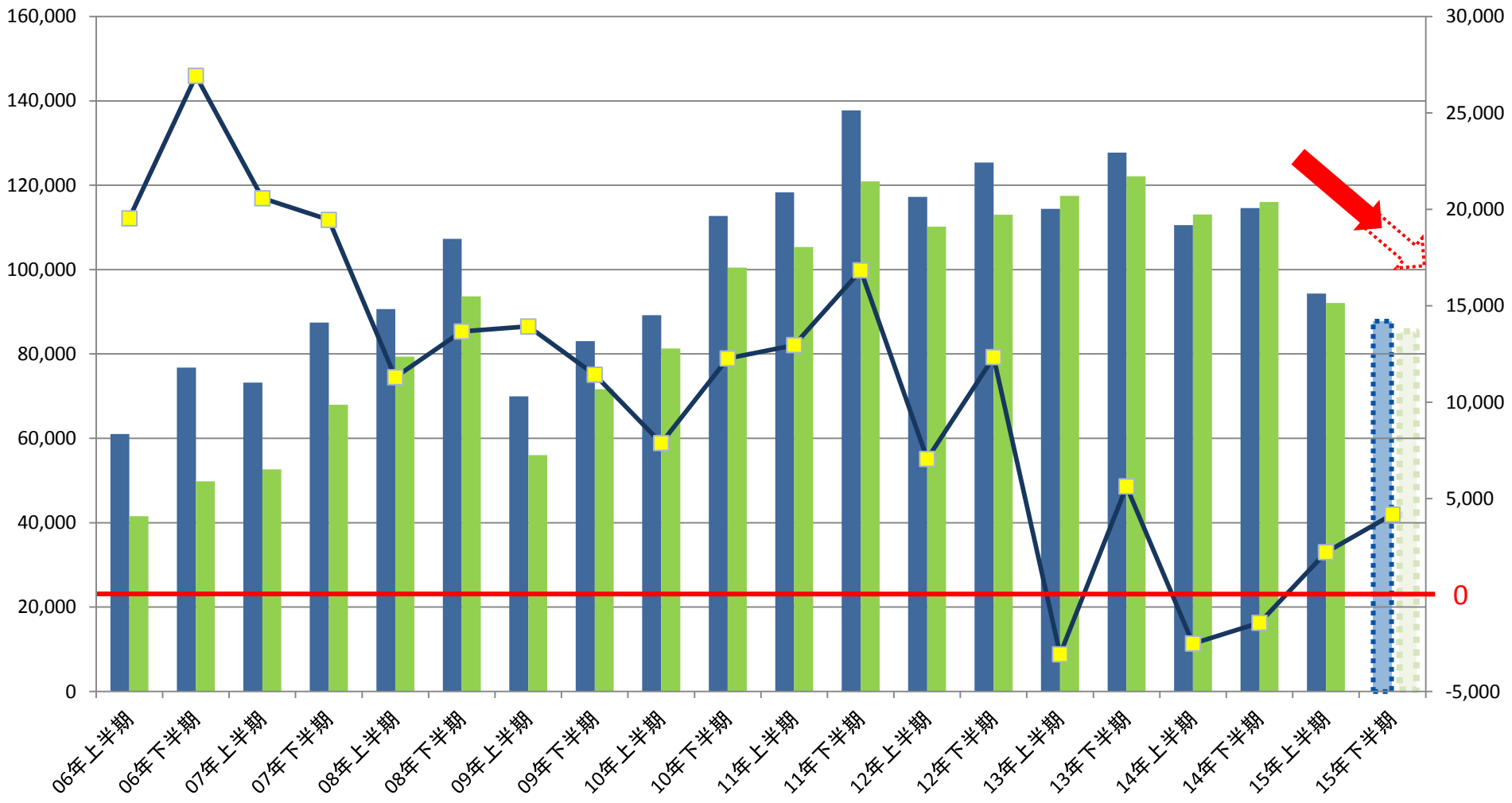
6. まとめ ～2015年通期展望～

(単位:百万ドル)

<輸出入額>

■ 輸出額 ■ 輸入額 ■ 貿易収支

<貿易収支>



<出所> 開発商工省貿易局 (SECEX)